

Dom w bonsai

PEŁNOBRANŻOWE ODBICIE LUSTRZANE

Dom jednorodzinny parterowy

4 pokoje, 1 kuchnia, 2 łazienki, kotłownia, pralnia, garderoby, garaż

powierzchnia domu: 113,48 m²
(bez kotłowni, garażu)

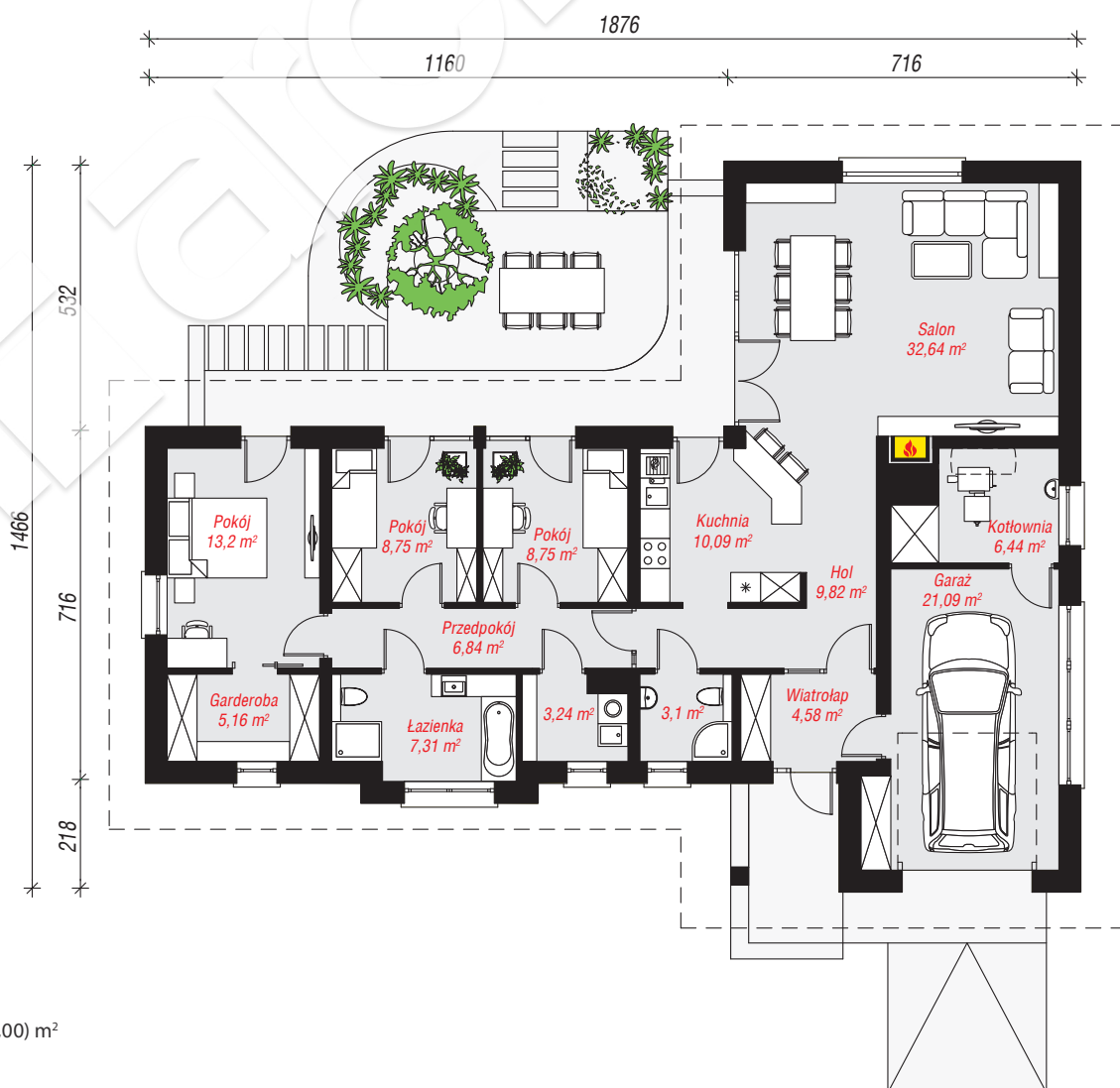
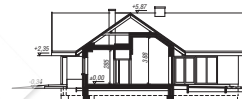
powierzchnia garażu: 21,09 m²
powierzchnia kotłowni: 6,44 m²

powierzchnia zabudowy: 185,76 m²
powierzchnia podłóg: 141,01 m²
kubatura: 926,15 m³
wysokość budynku: 6,21 m
powierzchnia dachu: 302,20 m²

min. wymiary działki: 22,66 x 26,76 m
po adaptacji*: 24,76 x 22,66 m
(Likwidacja okien w garażu, kotłowni i w ścianie bocznej pokoju rodziców.)

Technologia i konstrukcja

ściany: bloczek z betonu komórkowego YTONG 24 cm, styropian Termo Organika 20 cm, tynk; **strop:** drewniany; **dach:** dwuspadowy, nachylenie 35 st., więźba drewniana, dachówka ceramiczna; **kocioł:** na paliwo stałe + alternatywnie gazowy



Do projektu możesz wprowadzić zmiany, na które wyrazimy bezpłatną zgodę.

Zobacz dostępne wersje projektu, wizualizacje wnętrz i zdjęcia z realizacji na www.archon.pl

