

# Dom w mekintoszach

Dom jednorodzinny parterowy  
5 pokoi, 1 kuchnia, 2 łazienki, spiżarka, kotłownia,  
pralnia, garaż

**powierzchnia domu:** 112,39 m<sup>2</sup>  
(bez kotłowni, garażu)

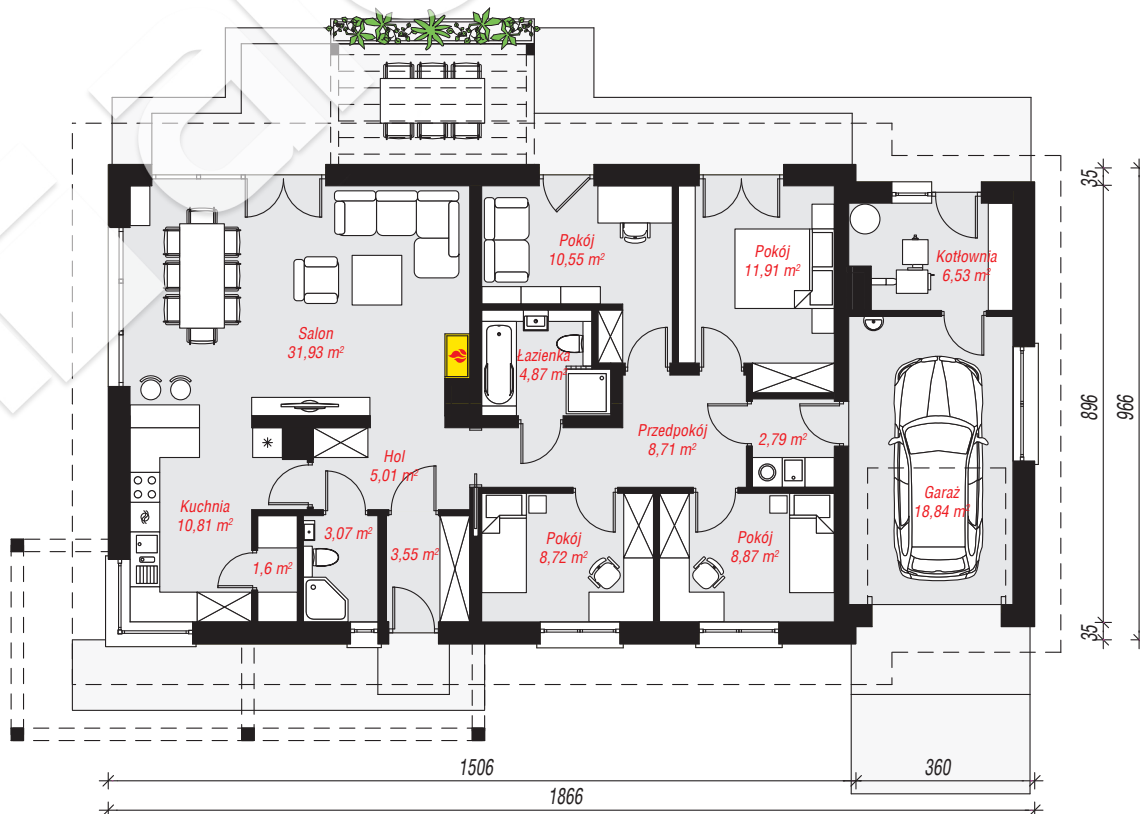
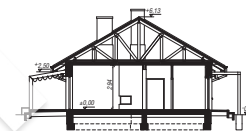
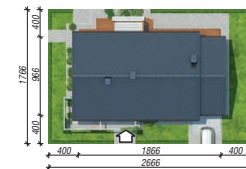
powierzchnia garażu: 18,84 m<sup>2</sup>  
powierzchnia kotłowni: 6,53 m<sup>2</sup>

powierzchnia zabudowy: 178,87 m<sup>2</sup>  
powierzchnia podłóg: 137,76 m<sup>2</sup>  
kubatura: 885,58 m<sup>3</sup>  
wysokość budynku: 6,47 m  
powierzchnia dachu: 263,30 m<sup>2</sup>

min. wymiary działki: 17,66 x 26,66 m  
po adaptacji\*: 25,66 x 17,66 m  
(Likwidacja okna w garażu.)

## Technologia i konstrukcja

**ściany:** bloczek z betonu komórkowego YTONG 24 cm,  
styropian Termo Organika 20 cm, tynk; **strop:**  
drewniany; **dach:** dwuspadowy, nachylenie 30 st.,  
więźba drewniane wiązary kratowe, dachówka  
ceramiczna; **kocioł:** na paliwo stałe + alternatywnie  
gazowy



PARTER: 137,76 (0,00) m<sup>2</sup>



Do projektu możesz wprowadzić zmiany,  
na które wyrazimy bezpłatną zgodę.

Zobacz dostępne wersje projektu,  
wizualizacje wnętrz i zdjęcia z realizacji  
na [www.archon.pl](http://www.archon.pl)