

# Dom w mango 2

Dom jednorodzinny z poddaszem użytkowym  
5 pokoi, 1 kuchnia, 2 łazienki, kotłownia, pralnia,  
garderoby, garaż

**powierzchnia domu:** 115,91 m<sup>2</sup>  
(bez kotłowni, garażu)

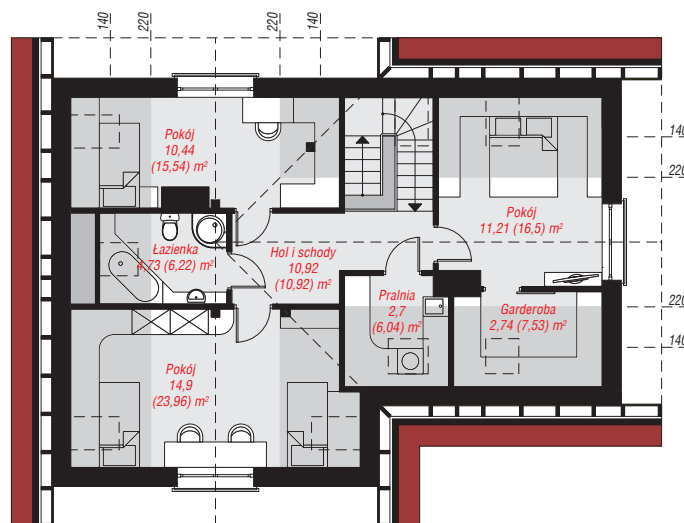
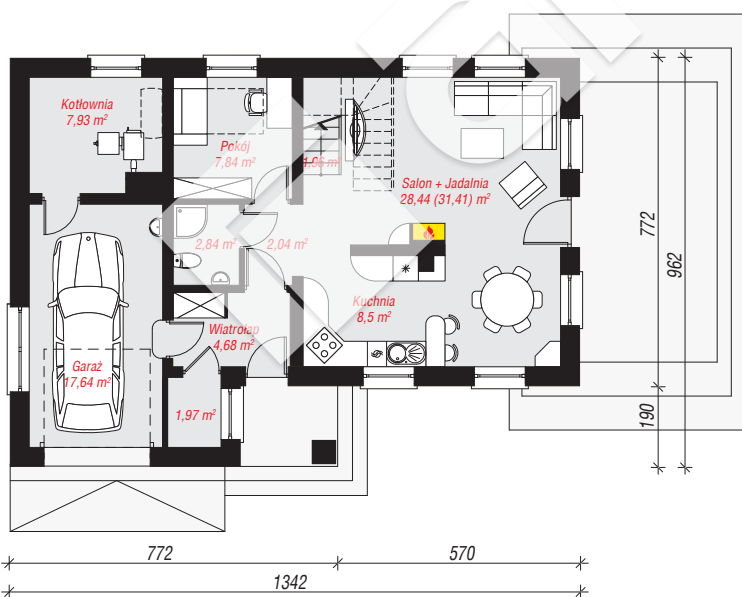
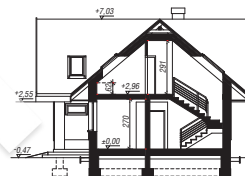
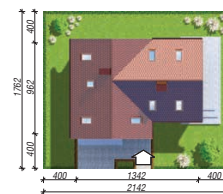
**powierzchnia garażu:** 17,64 m<sup>2</sup>  
**powierzchnia kotłowni:** 7,93 m<sup>2</sup>

powierzchnia zabudowy: 119,19 m<sup>2</sup>  
powierzchnia podłóg: 173,52 m<sup>2</sup>  
kubatura: 711,59 m<sup>3</sup>  
wysokość budynku: 7,50 m  
powierzchnia dachu: 216,20 m<sup>2</sup>

min. wymiary działki: 17,62 x 21,42 m  
po adaptacji\*: 20,42 x 17,62 m  
(Likwidacja okna w garażu, przesunięcie lub likwidacja okien dachowych na bocznej polaci.)

## Technologia i konstrukcja

**ściany:** pustak ceramiczny Porotherm 25 cm, styropian Termo Organika 20 cm, tynk; **strop:** płyta żelbetowa;  
**ścianka kolankowa:** 62 cm; **dach:** dwuspadowy, nachylenie 40 st., więźba drewniana, dachówka ceramiczna, okno dachowe 3; **kocioł:** na paliwo stałe + alternatywnie gazowy



**PARTER:** 83,84 (86,81) m<sup>2</sup>

**PODDASZE:** 57,64 (86,71) m<sup>2</sup>



Do projektu możesz wprowadzić zmiany,  
na które wyrazimy bezpłatną zgodę.

Zobacz dostępne wersje projektu,  
wizualizacje wnętrz i zdjęcia z realizacji  
na [www.archon.pl](http://www.archon.pl)