

Dom w rukoli (G2)

Dom jednorodzinny z poddaszem użytkowym
5 pokoi, 1 kuchnia, 2 łazienki, kotłownia,
garderoby, garaż, strych

powierzchnia domu: 110,00 m²
(bez kotłowni, garażu, strychu)

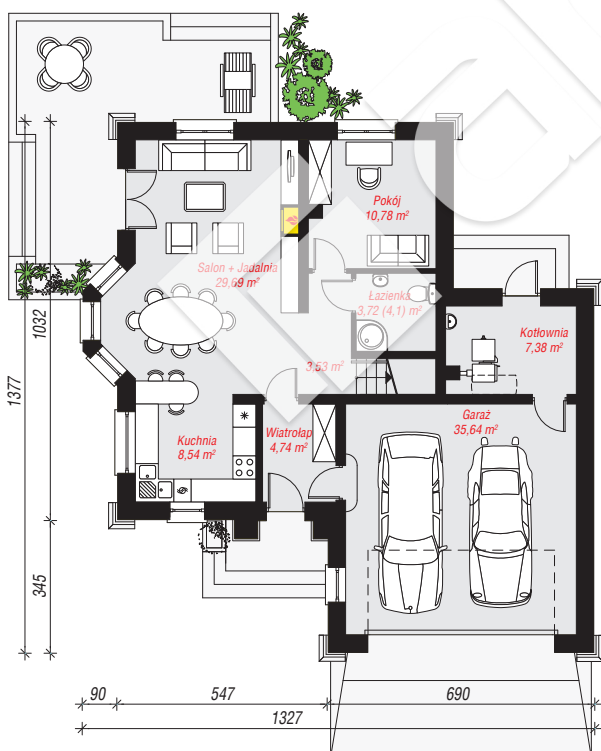
powierzchnia garażu: 35,64 m²
powierzchnia strychu: 9,32 m²
powierzchnia kotłowni: 7,38 m²

powierzchnia zabudowy: 140,19 m²
powierzchnia podłóg: 209,05 m²
kubatura: 804,16 m³
wysokość budynku: 8,31 m
powierzchnia dachu: 238,10 m²

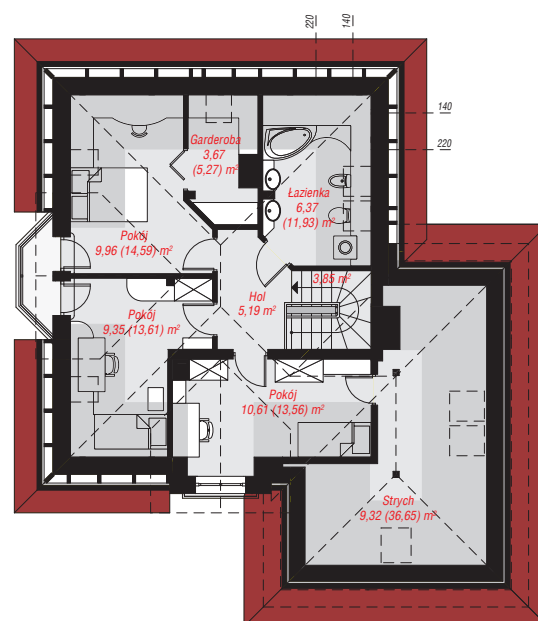
min. wymiary działki: 21,77 x 20,27 m
po adaptacji*: 19,37 x 21,77 m
(Likwidacja wykusza.)

Technologia i konstrukcja

ściany: pustak ceramiczny Porotherm 25 cm, styropian Termo Organika 20 cm, tynk; **strop:** płyta żelbetowa;
ścianka kolankowa: 101 cm; **dach:** czterospadowy, nachylenie 40 st., więźba drewniana, dachówka ceramiczna, okno dachowe 3; **kocioł:** na paliwo stałe + alternatywnie gazowy



PARTER: 104,02 (104,40) m²



PODDASZE: 58,32 (104,65) m²



Do projektu możesz wprowadzić zmiany,
na które wyrazimy bezpłatną zgodę.

Zobacz dostępne wersje projektu,
wizualizacje wnętrz i zdjęcia z realizacji
na www.archon.pl