

Dom jednorodzinny z poddaszem użytkowym  
5 pokoi, 1 kuchnia, 2 łazienki, kotłownia,  
garderoby, garaż

**powierzchnia domu:** 128,91 m<sup>2</sup>  
(bez kotłowni, garażu)

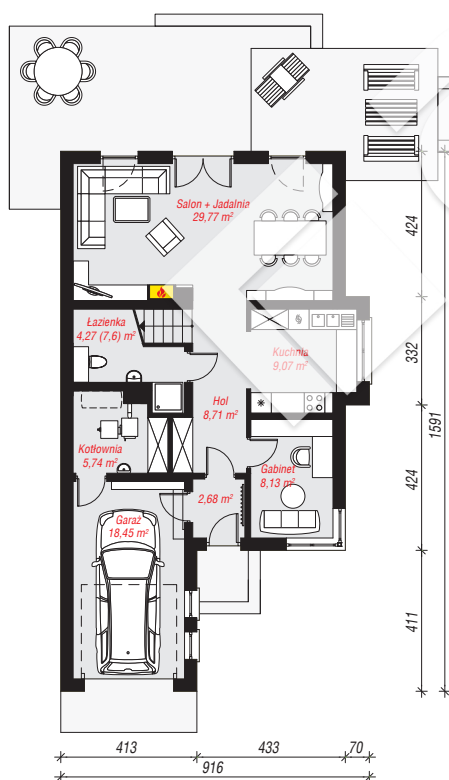
**powierzchnia garażu:** 18,45 m<sup>2</sup>  
**powierzchnia kotłowni:** 5,74 m<sup>2</sup>

**powierzchnia zabudowy:** 120,13 m<sup>2</sup>  
**powierzchnia podłóg:** 168,55 m<sup>2</sup>  
**kubatura:** 771,10 m<sup>3</sup>  
**wysokość budynku:** 8,62 m  
**powierzchnia dachu:** 161,87 m<sup>2</sup>

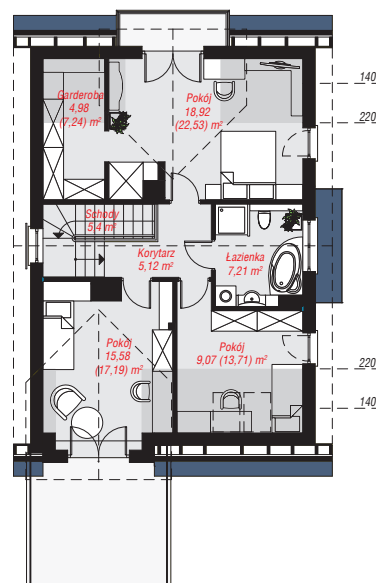
**min. wymiary działki:** 23,91 x 17,16 m  
po adaptacji\*: 13,96 x 23,91 m  
(Likwidacja wykuszka oraz likwidacja okna na klatce  
schodowej.)

## Technologia i konstrukcja

**ściany:** bloczek z betonu komórkowego YTONG 24 cm,  
styropian Termo Organika 20 cm, tynk; **strop:** płyta  
żelbetowa; **ścianka kolankowa:** 89 cm; **dach:**  
dwuspadowy, nachylenie 35 st., więźba drewniana,  
dachówka ceramiczna, okno dachowe 3; **kocioł:** na  
paliwo stałe + alternatywnie gazowy



**PARTER:** 86,82 (90,15) m<sup>2</sup>



**PODDASZE:** 66,28 (78,40) m<sup>2</sup>



Do projektu możesz wprowadzić zmiany,  
na które wyrazimy bezpłatną zgodę.

Zobacz dostępne wersje projektu,  
wizualizacje wnętrz i zdjęcia z realizacji  
na [www.archon.pl](http://www.archon.pl)