

# Dom w perłówce 3

Dom jednorodzinny z poddaszem użytkowym  
4 pokoje, 1 kuchnia, 2 łazienki, kotłownia,  
garderoby, pomieszczenie gospodarcze, garaż

**powierzchnia domu:** 89,89 m<sup>2</sup>  
(bez kotłowni, garażu)

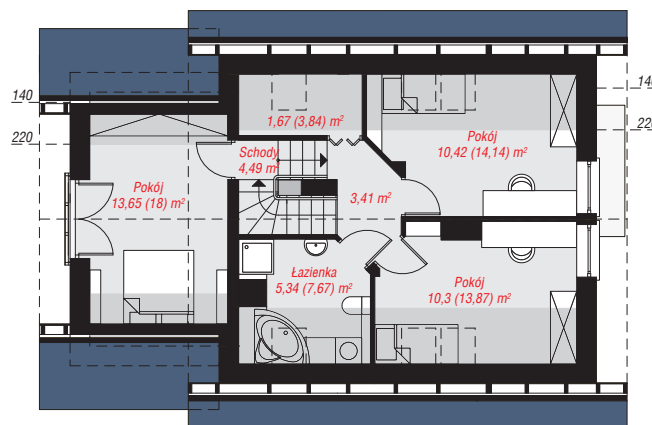
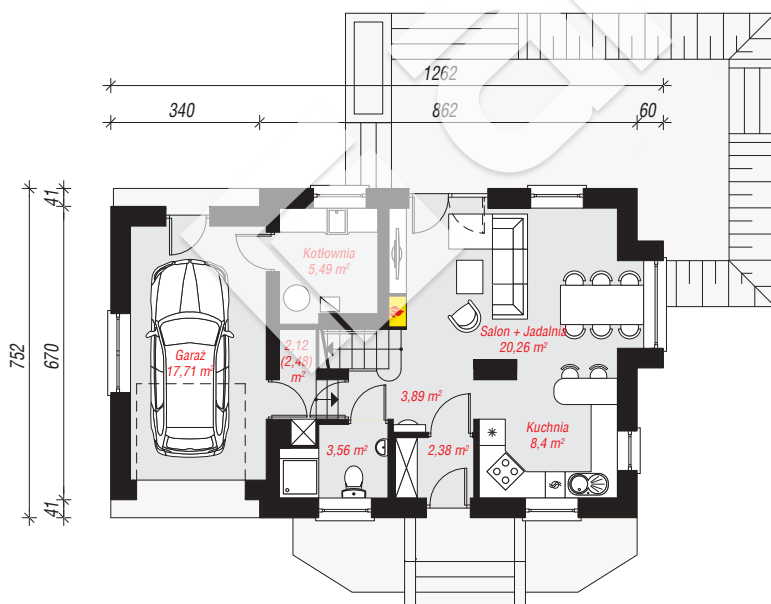
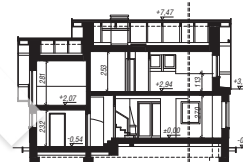
**powierzchnia garażu:** 18,00 m<sup>2</sup>  
**powierzchnia kotłowni:** 5,49 m<sup>2</sup>

**powierzchnia zabudowy:** 90,15 m<sup>2</sup>  
**powierzchnia podłóg:** 129,88 m<sup>2</sup>  
**kubatura:** 555,48 m<sup>3</sup>  
**wysokość budynku:** 8,10 m  
**powierzchnia dachu:** 171,10 m<sup>2</sup>

**min. wymiary działki:** 15,52 x 20,62 m  
po adaptacji\*: 19,02 x 15,52 m  
(Likwidacja okien w ścianie bocznej garażu oraz  
doprojektowanie okien dachowych, likwidacja wykusza.)

## Technologia i konstrukcja

**ściany:** pustak ceramiczny Porotherm 25 cm, styropian Termo Organika 20 cm, tynk; **strop:** płyta żelbetowa;  
**ścianka kolankowa:** 113 cm; **dach:** dwuspadowy, nachylenie 40 st., więźba drewniana, dachówka ceramiczna, okno dachowe 4; **kocioł:** gazowy, możliwość zamiany na paliwo stałe po adaptacji (pow. kotłowni do 6m<sup>2</sup>)



**PARTER:** 64,10 (64,46) m<sup>2</sup>

**PODDASZE:** 49,28 (65,42) m<sup>2</sup>



Do projektu możesz wprowadzić zmiany,  
na które wyrazimy bezpłatną zgodę.

Zobacz dostępne wersje projektu,  
wizualizacje wnętrz i zdjęcia z realizacji  
na [www.archon.pl](http://www.archon.pl)