

Dom w perłówce 3

PEŁNOBRANŻOWE ODBICIE LUSTRZANE

Dom jednorodzinny z poddaszem użytkowym
4 pokoje, 1 kuchnia, 2 łazienki, kotłownia,
garderoby, pomieszczenie gospodarcze, garaż

powierzchnia domu: 89,89 m²
(bez kotłowni, garażu)

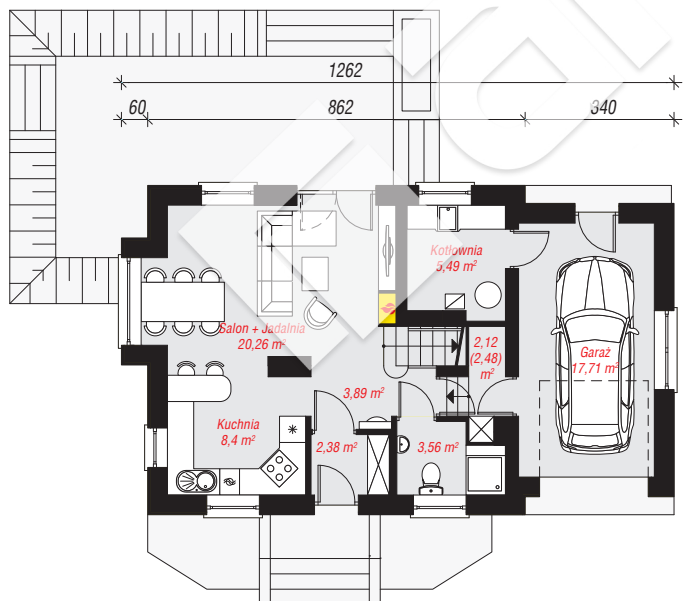
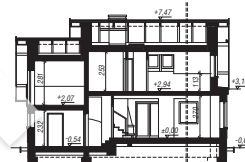
powierzchnia garażu: 18,00 m²
powierzchnia kotłowni: 5,49 m²

powierzchnia zabudowy: 90,15 m²
powierzchnia podłóg: 129,88 m²
kubatura: 555,48 m³
wysokość budynku: 8,10 m
powierzchnia dachu: 171,10 m²

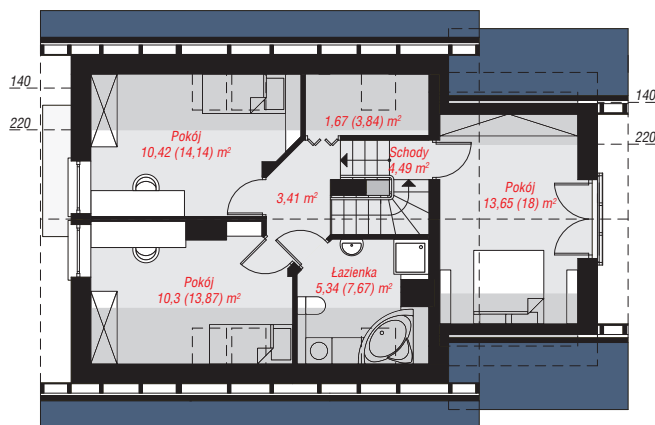
min. wymiary działki: 15,52 x 20,62 m
po adaptacji*: 19,02 x 15,52 m
(Likwidacja okien w ścianie bocznej garażu oraz
doprojektowanie okien dachowych, likwidacja wykusza.)

Technologia i konstrukcja

ściany: pustak ceramiczny Porotherm 25 cm, styropian Termo Organika 20 cm, tynk; **strop:** płyta żelbetowa;
ścianka kolankowa: 113 cm; **dach:** dwuspadowy, nachylenie 40 st., więźba drewniana, dachówka ceramiczna, okno dachowe 4; **kocioł:** gazowy, możliwość zamiany na paliwo stałe po adaptacji (pow. kotłowni do 6m²)



PARTER: 64,10 (64,46) m²



PODDASZE: 49,28 (65,42) m²



Do projektu możesz wprowadzić zmiany,
na które wyrazimy bezpłatną zgodę.

Zobacz dostępne wersje projektu,
wizualizacje wnętrz i zdjęcia z realizacji
na www.archon.pl