

# Dom w filodendronach

Dom jednorodzinny z poddaszem użytkowym  
6 pokoi, 1 kuchnia, 2 łazienki, kotłownia, pralnia,  
garderoby, garaż

**powierzchnia domu:** 126,88 m<sup>2</sup>  
(bez kotłowni, garażu)

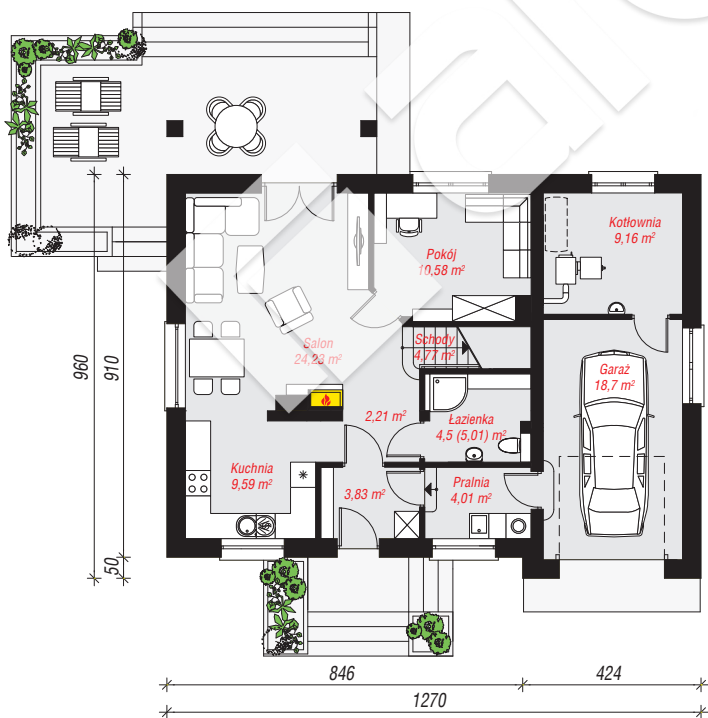
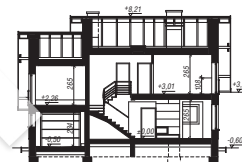
**powierzchnia garażu:** 18,70 m<sup>2</sup>  
**powierzchnia kotłowni:** 9,16 m<sup>2</sup>

powierzchnia zabudowy: 118,58 m<sup>2</sup>  
powierzchnia podłóg: 178,38 m<sup>2</sup>  
kubatura: 771,63 m<sup>3</sup>  
wysokość budynku: 8,81 m  
powierzchnia dachu: 225,60 m<sup>2</sup>

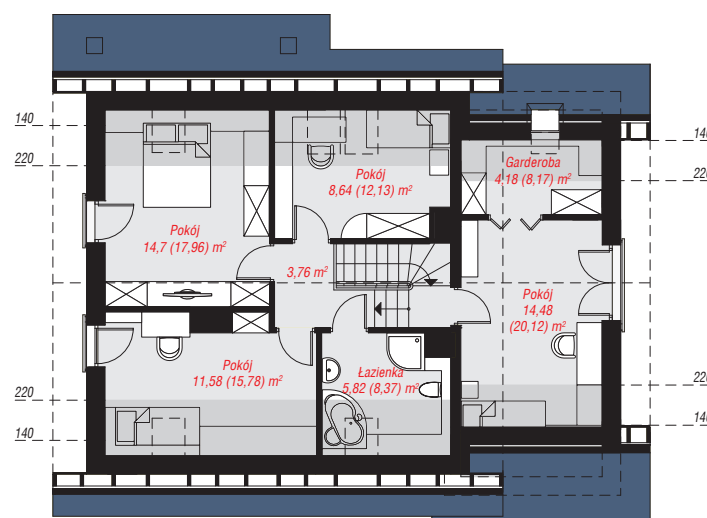
min. wymiary działki: 17,60 x 20,70 m  
po adaptacji\*: 19,70 x 17,10 m  
(Likwidacja okien w ścianie bocznej garażu,  
doprojektowanie okien dachowych.  
Skrócenie garażu.)

## Technologia i konstrukcja

**ściany:** bloczek z betonu komórkowego YTONG 24 cm,  
styropian Termo Organika 20 cm, tynk; **strop:**  
gęstożebrowy Teriva; **ścianka kolankowa:** 108 cm;  
**dach:** dwuspadowy, nachylenie 40 st., więźba  
drewniana, dachówka ceramiczna; **kocioł:** na paliwo  
stałe + alternatywnie gazowy



PARTER: 91,58 (92,09) m<sup>2</sup>



PODDASZE: 63,16 (86,29) m<sup>2</sup>



Do projektu możesz wprowadzić zmiany,  
na które wyrazimy bezpłatną zgodę.

Zobacz dostępne wersje projektu,  
wizualizacje wnętrz i zdjęcia z realizacji  
na [www.archon.pl](http://www.archon.pl)