

# Dom w rododendronach 11 (N)

PEŁNOBRANŻOWE ODBICIE LUSTRZANE

Dom jednorodzinny z poddaszem użytkowym  
5 pokoi, 1 kuchnia, 2 łazienki, kotłownia

**powierzchnia domu:** 87,70 m<sup>2</sup>  
(bez kotłowni)

**powierzchnia kotłowni:** 4,90 m<sup>2</sup>

powierzchnia zabudowy: 73,52 m<sup>2</sup>

powierzchnia podłóg: 105,29 m<sup>2</sup>

kubatura: 468,33 m<sup>3</sup>

wysokość budynku: 8,21 m

powierzchnia dachu: 133,00 m<sup>2</sup>

min. wymiary działki: 16,97 x 16,12 m

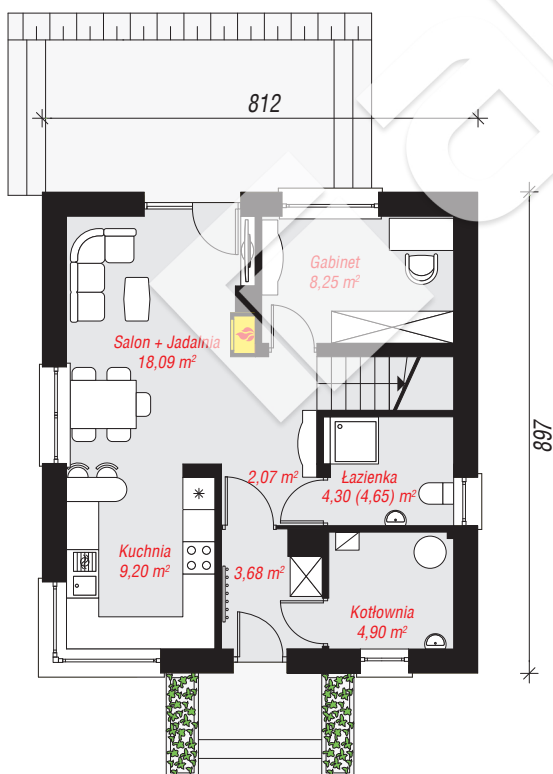
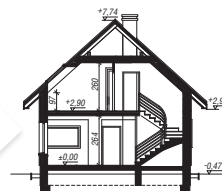
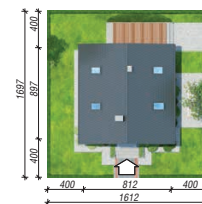
po adaptacji\*: 15,12 x 16,97 m

(Likwidacja okna w łazience na parterze oraz przesunięcie okien dachowych.)

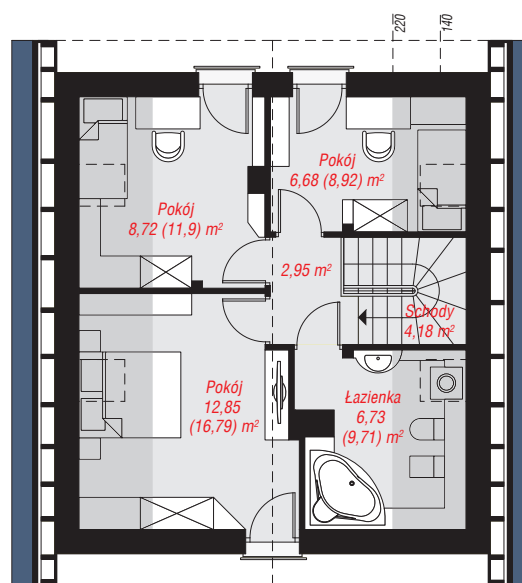
## Technologia i konstrukcja

**ściany:** pustak ceramiczny TERMOton 25 cm, stropian Termo Organika 20 cm, tynk; **strop:** płyta żelbetowa;

**ścianka kolankowa:** 97 cm; **dach:** dwuspadowy, nachylenie 42 st., więźba drewniana, dachówka ceramiczna, okno dachowe 3; **kocioł:** gazowy



PARTER: 50,49 (50,84) m<sup>2</sup>



PODDASZE: 42,11 (54,45) m<sup>2</sup>



Do projektu możesz wprowadzić zmiany, na które wyrazimy bezpłatną zgodę.

Zobacz dostępne wersje projektu, wizualizacje wnętrz i zdjęcia z realizacji na [www.archon.pl](http://www.archon.pl)