

# Dom w zielistkach 2

PEŁNOBRANŻOWE ODBICIE LUSTRZANE

Dom jednorodzinny z poddaszem użytkowym  
4 pokoje, 1 kuchnia, 2 łazienki, kotłownia,  
pomieszczenie gospodarcze

**powierzchnia domu:** 89,28 m<sup>2</sup>  
(bez kotłowni)

**powierzchnia kotłowni:** 6,87 m<sup>2</sup>

**powierzchnia zabudowy:** 74,48 m<sup>2</sup>

**powierzchnia podłóg:** 110,42 m<sup>2</sup>

**kubatura:** 475,47 m<sup>3</sup>

**wysokość budynku:** 8,29 m

**powierzchnia dachu:** 139,90 m<sup>2</sup>

**min. wymiary działki:** 16,20 x 17,00 m

**po adaptacji\*:** 16,00 x 16,20 m

(Likwidacja okien w ścianie bocznej od kotłowni oraz doprojektowanie okien połączonych w pokój na poddaszu. Likwidacja lub przeniesienie drzwi zewnętrznych od kotłowni na ścianę ogrodową.)

## Technologia i konstrukcja

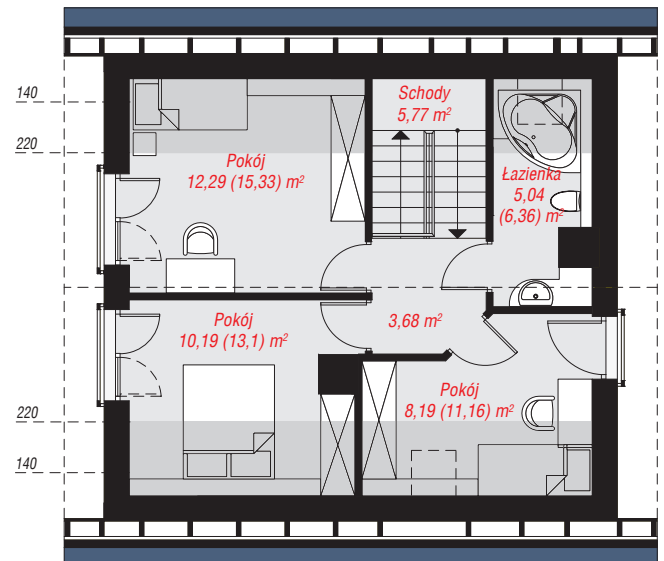
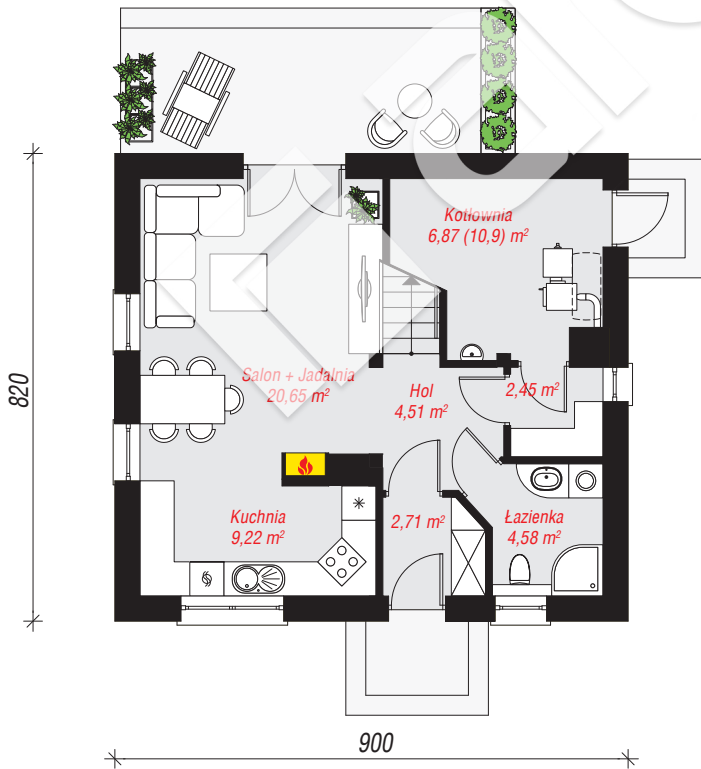
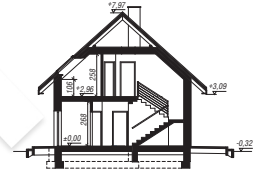
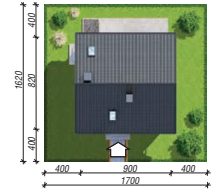
**ściany:** pustak PGS 24 cm, styropian Termo Organika

20 cm, tynk; **strop:** płyta żelbetowa; **ścianka**

**kolankowa:** 106 cm; **dach:** dwuspadowy, nachylenie

42 st., więźba drewniana, dachówka ceramiczna;

**kocioł:** na paliwo stałe + alternatywnie gazowy



Do projektu możesz wprowadzić zmiany,  
na które wyrazimy bezpłatną zgodę.

Zobacz dostępne wersje projektu,  
wizualizacje wnętrz i zdjęcia z realizacji  
na [www.archon.pl](http://www.archon.pl)

