

# Dom w pomelo

PEŁNOBRANŻOWE ODBICIE LUSTRZANE

Dom jednorodzinny z poddaszem użytkowym  
6 pokoi, 1 kuchnia, 2 łazienki, kotłownia, pralnia,  
garderoby, pomieszczenie gospodarcze, garaż

**powierzchnia domu:** 149,42 m<sup>2</sup>  
(bez kotłowni, garażu)

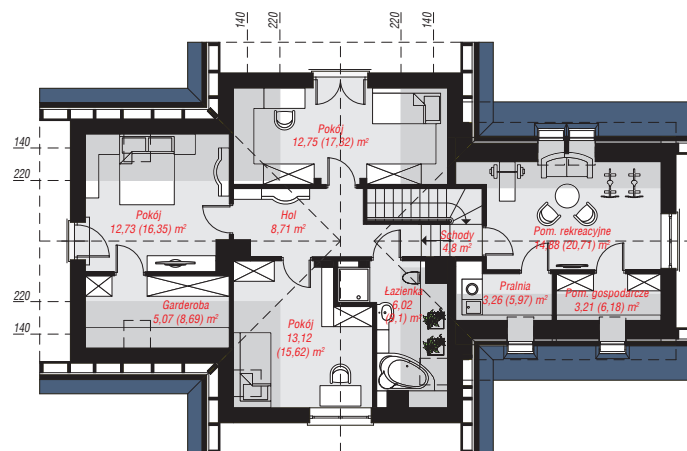
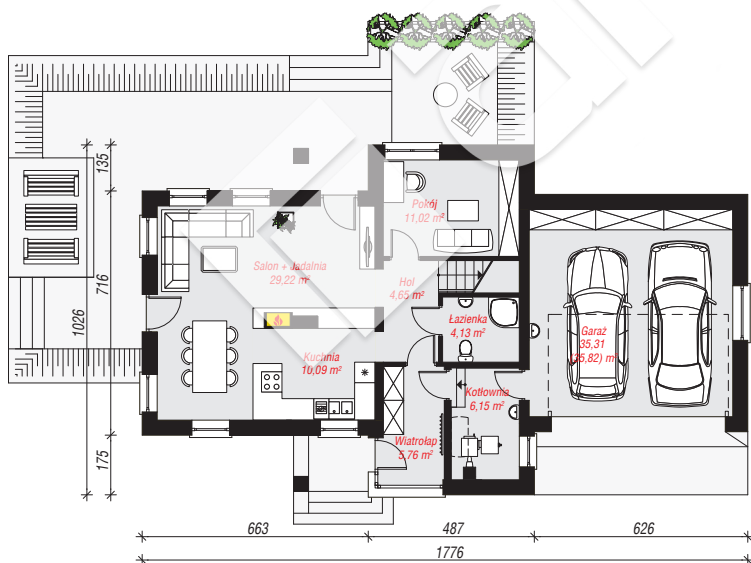
**powierzchnia garażu:** 35,31 m<sup>2</sup>  
**powierzchnia kotłowni:** 6,15 m<sup>2</sup>

powierzchnia zabudowy: 149,23 m<sup>2</sup>  
powierzchnia podłóg: 220,29 m<sup>2</sup>  
kubatura: 936,33 m<sup>3</sup>  
wysokość budynku: 7,93 m  
powierzchnia dachu: 257,80 m<sup>2</sup>

min. wymiary działki: 18,26 x 25,76 m  
po adaptacji\*: 24,76 x 18,26 m  
(Likwidacja okien w ścianie bocznej od strony garażu.)

## Technologia i konstrukcja

**ściany:** bloczek z betonu komórkowego YTONG 24 cm, styropian Termo Organika 20 cm, tynk; **strop:** płyta żelbetowa; **ścianka kolankowa:** 106 cm; **dach:** dwuspadowy, nachylenie 40 st., więźba drewniana, dachówka ceramiczna, okno dachowe 3; **kocioł:** na paliwo stałe + alternatywnie gazowy



PARTER: 106,33 (106,84) m<sup>2</sup>

PODDASZE: 84,55 (113,45) m<sup>2</sup>



Do projektu możesz wprowadzić zmiany,  
na które wyrazimy bezpłatną zgodę.

Zobacz dostępne wersje projektu,  
wizualizacje wnętrz i zdjęcia z realizacji  
na [www.archon.pl](http://www.archon.pl)