

Dom w owocolistkach

PEŁNOBRANŻOWE ODBICIE LUSTRZANE

Dom jednorodzinny parterowy
4 pokoje, 1 kuchnia, 1 łazienka, toaleta, kotłownia

powierzchnia domu: 91,08 m²
(bez kotłowni)

powierzchnia kotłowni: 5,02 m²

powierzchnia zabudowy: 134,27 m²

powierzchnia podłóg: 96,10 m²

kubatura: 675,46 m³

wysokość budynku: 6,43 m

powierzchnia dachu: 197,50 m²

min. wymiary działki: 21,90 x 18,60 m

po adaptacji*: 17,60 x 21,90 m

(Likwidacja okien w kuchni, kotłowni i wiatrolapie.)

Technologia i konstrukcja

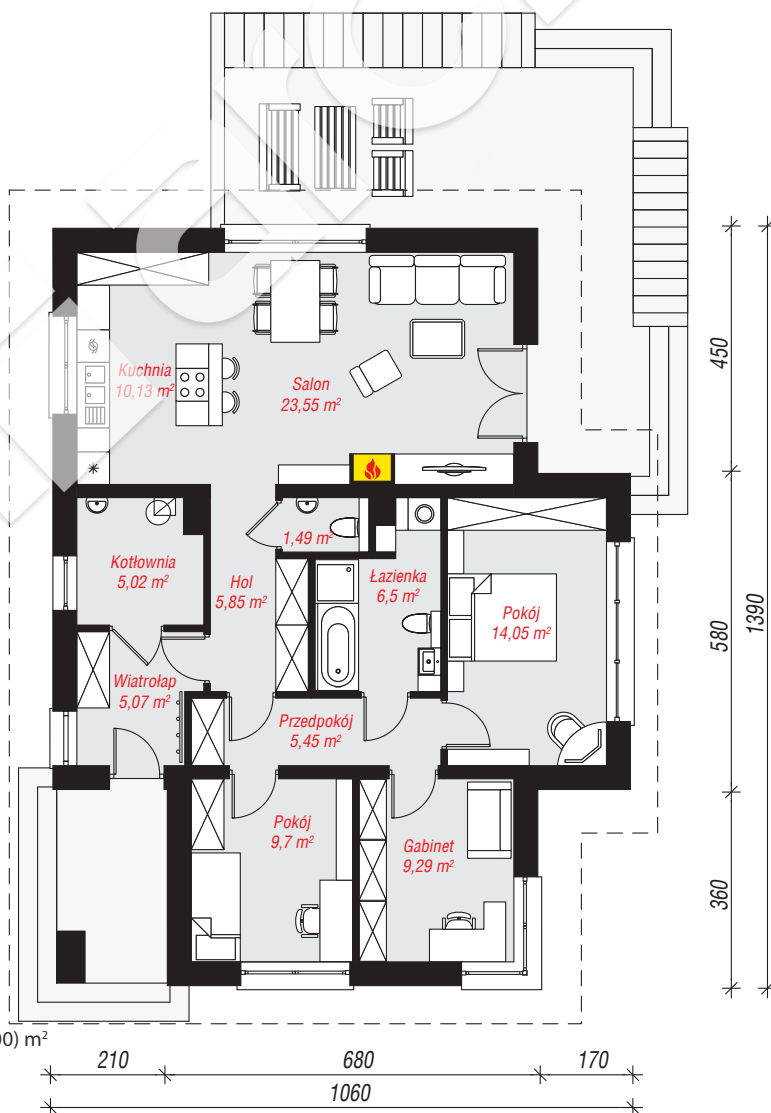
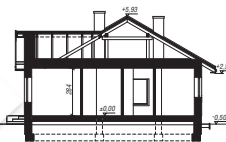
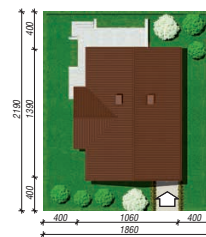
ściany: bloczek z betonu komórkowego YTONG 24 cm,

stropian Termo Organika 20 cm, tynk; **strop:**

gęstożebrowy Teriva; **dach:** dwuspadowy, nachylenie

30 st., więźba drewniana, dachówka ceramiczna;

kocioł: gazowy, możliwość zamiany na paliwo stałe po adaptacji (pow. kotłowni do 6m²)



Do projektu możesz wprowadzić zmiany, na które wyrazimy bezpłatną zgodę.

Zobacz dostępne wersje projektu, wizualizacje wnętrz i zdjęcia z realizacji na www.archon.pl

