

Dom w pięknotkach

Dom jednorodzinny z poddaszem użytkowym
4 pokoje, 1 kuchnia, 1 łazienka, toaleta, kotłownia,
garderoby, pomieszczenie gospodarcze, garaż

powierzchnia domu: 103,65 m²
(bez kotłowni, garażu)

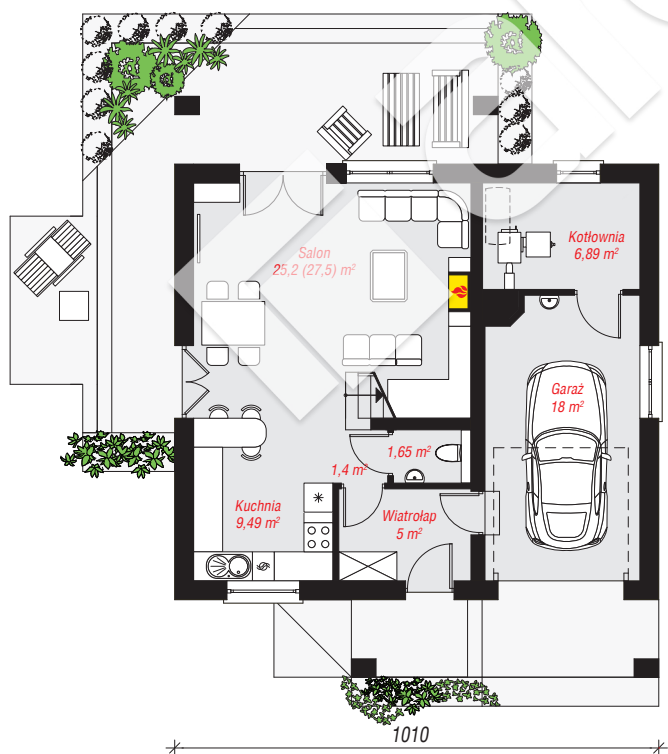
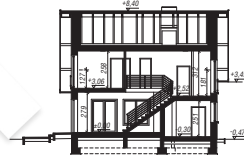
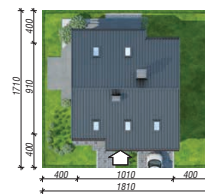
powierzchnia garażu: 18,00 m²
powierzchnia kotłowni: 6,89 m²

powierzchnia zabudowy: 92,68 m²
powierzchnia podłóg: 139,18 m²
kubatura: 640,17 m³
wysokość budynku: 8,87 m
powierzchnia dachu: 184,30 m²

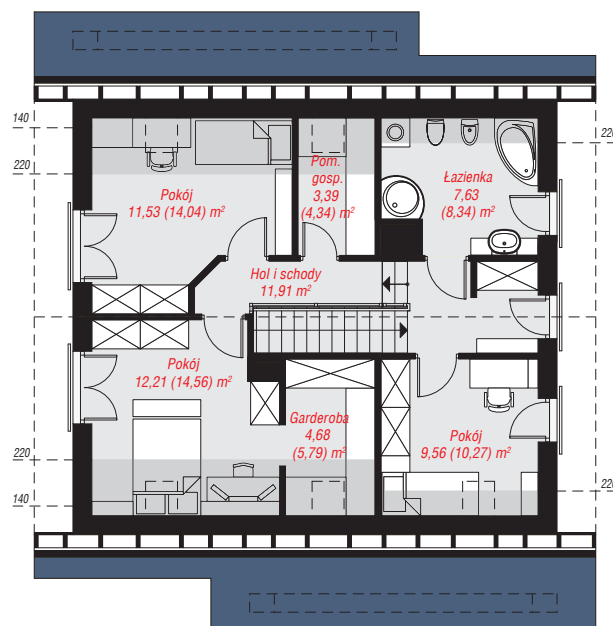
min. wymiary działki: 17,10 x 18,10 m
po adaptacji*: 15,60 x 17,10 m
(Likwidacja okien w ścianie bocznej, doprojektowanie okien dachowych, skrócenie okapów.)

Technologia i konstrukcja

ściany: bloczek z betonu komórkowego YTONG 24 cm, styropian Termo Organika 20 cm, tynk; **strop:** płyta żelbetowa; **ścianka kolankowa:** 127 cm; **dach:** dwuspadowy, nachylenie 40 st., więźba drewniana, dachówka ceramiczna; **kocioł:** na paliwo stałe + alternatywnie gazowy



PARTER: 67,63 (69,93) m²



PODDASZE: 60,91 (69,25) m²



Do projektu możesz wprowadzić zmiany, na które wyrazimy bezpłatną zgodę.

Zobacz dostępne wersje projektu, wizualizacje wnętrz i zdjęcia z realizacji na www.archon.pl