

Dom w mango 2

PEŁNOBRANŻOWE ODBICIE LUSTRZANE

Dom jednorodzinny z poddaszem użytkowym
5 pokoi, 1 kuchnia, 2 łazienki, kotłownia, pralnia,
garderoby, garaż

powierzchnia domu: 115,91 m²
(bez kotłowni, garażu)

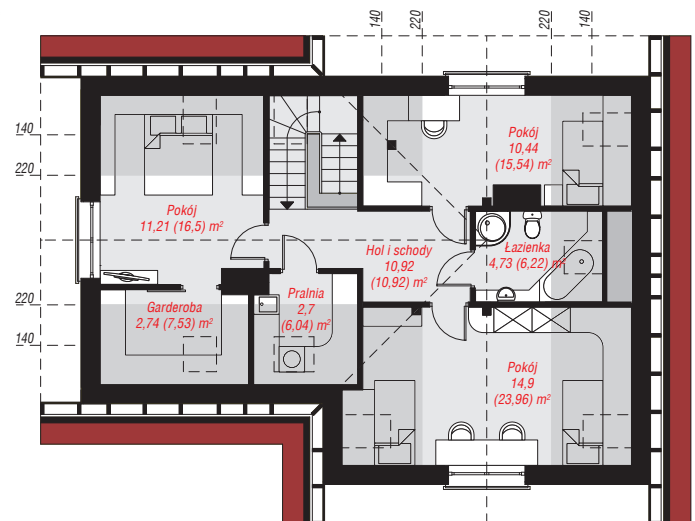
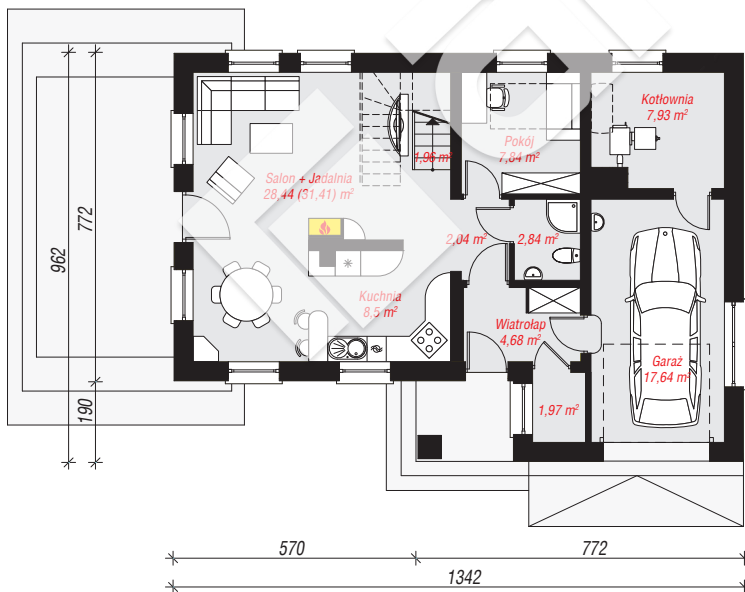
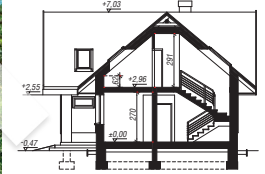
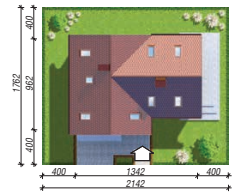
powierzchnia garażu: 17,64 m²
powierzchnia kotłowni: 7,93 m²

powierzchnia zabudowy: 119,19 m²
powierzchnia podłóg: 173,52 m²
kubatura: 711,59 m³
wysokość budynku: 7,50 m
powierzchnia dachu: 216,20 m²

min. wymiary działki: 17,62 x 21,42 m
po adaptacji*: 20,42 x 17,62 m
(Likwidacja okna w garażu, przesunięcie lub likwidacja okien dachowych na bocznej polaci.)

Technologia i konstrukcja

ściany: pustak ceramiczny Porotherm 25 cm, styropian Termo Organika 20 cm, tynk; **strop:** płyta żelbetowa;
ścianka kolankowa: 62 cm; **dach:** dwuspadowy, nachylenie 40 st., więźba drewniana, dachówka ceramiczna, okno dachowe 3; **kocioł:** na paliwo stałe + alternatywnie gazowy



PARTER: 83,84 (86,81) m²

PODDASZE: 57,64 (86,71) m²



Do projektu możesz wprowadzić zmiany,
na które wyrazimy bezpłatną zgodę.

Zobacz dostępne wersje projektu,
wizualizacje wnętrz i zdjęcia z realizacji
na www.archon.pl