

Dom w avenach 2

Dom jednorodzinny z poddaszem użytkowym
5 pokoi, 1 kuchnia, 2 łazienki, kotłownia,
garderoby

powierzchnia domu: 112,97 m²
(bez kotłowni)

powierzchnia kotłowni: 8,45 m²

powierzchnia zabudowy: 90,56 m²

powierzchnia podłóg: 133,54 m²

kubatura: 606,81 m³

wysokość budynku: 8,52 m

powierzchnia dachu: 158,70 m²

min. wymiary działki: 18,04 x 17,04 m

po adaptacji*: 14,54 x 18,04 m

(Skrócenie okapów, likwidacja okien w ścianie bocznej,
likwidacja lub przeniesienie drzwi zewnętrznych od
kotłowni na ścianę ogrodową oraz likwidacja okien
połączonych.)

Technologia i konstrukcja

ściany: pustak ceramiczny Porotherm 25 cm, styropian

Termo Organika 20 cm, tynk; **strop:** gęstożebrowy

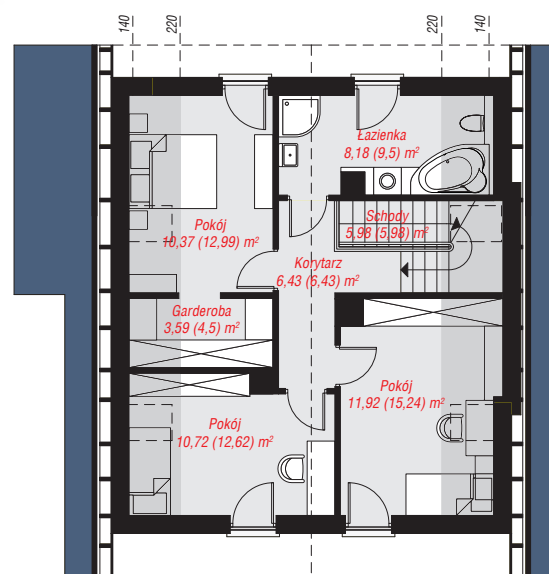
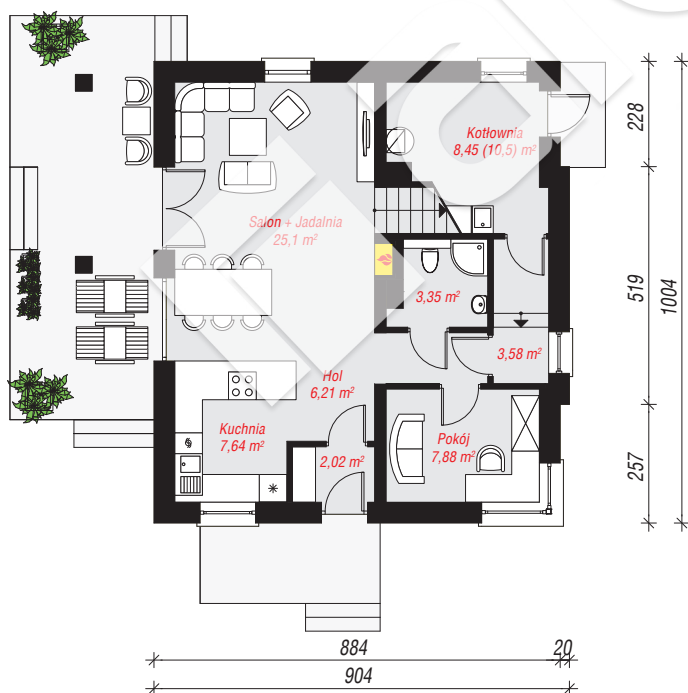
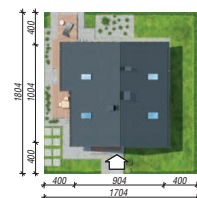
Teriva; **ścianka kolankowa:** 129 cm; **dach:**

dwuspadowy, nachylenie 38 st., więźba drewniana,

dachówka ceramiczna, okno dachowe 4; **kocioł:**

gazowy, możliwość zamiany na paliwo stałe po

adaptacji (pow. kotłowni powyżej 6m²)



PARTER: 64,23 (66,28) m²

PODDASZE: 57,19 (67,26) m²



Do projektu możesz wprowadzić zmiany,
na które wyrazimy bezpłatną zgodę.

Zobacz dostępne wersje projektu,
wizualizacje wnętrz i zdjęcia z realizacji
na www.archon.pl