

Dom w chili

PEŁNOBRANŻOWE ODBICIE LUSTRZANE

Dom jednorodzinny z poddaszem użytkowym
5 pokoi, 1 kuchnia, 2 łazienki, kotłownia,
garderoby, garaż

powierzchnia domu: 128,91 m²
(bez kotłowni, garażu)

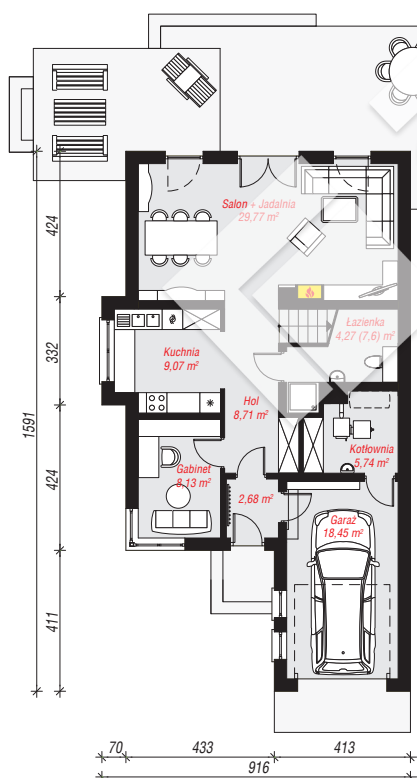
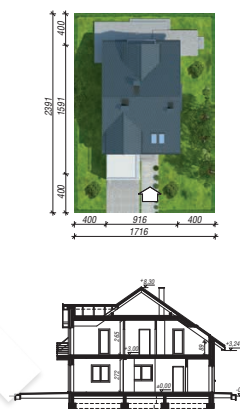
powierzchnia garażu: 18,45 m²
powierzchnia kotłowni: 5,74 m²

powierzchnia zabudowy: 120,13 m²
powierzchnia podłóg: 168,55 m²
kubatura: 771,10 m³
wysokość budynku: 8,62 m
powierzchnia dachu: 161,87 m²

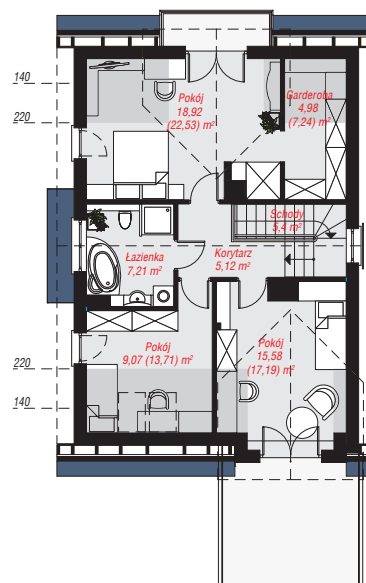
min. wymiary działki: 23,91 x 17,16 m
po adaptacji*: 13,96 x 23,91 m
(Likwidacja wykusza oraz likwidacja okna na klatce
schodowej.)

Technologia i konstrukcja

ściany: bloczek z betonu komórkowego YTONG 24 cm,
styropian Termo Organika 20 cm, tynk; **strop:** płyta
żelbetowa; **ścianka kolankowa:** 89 cm; **dach:**
dwuspadowy, nachylenie 35 st., więźba drewniana,
dachówka ceramiczna, okno dachowe 3; **kocioł:** na
paliwo stałe + alternatywnie gazowy



PARTER: 86,82 (90,15) m²



PODDASZE: 66,28 (78,40) m²



Do projektu możesz wprowadzić zmiany,
na które wyrazimy bezpłatną zgodę.

Zobacz dostępne wersje projektu,
wizualizacje wnętrz i zdjęcia z realizacji
na www.archon.pl