

Dom w rododendronach 8 (N)

PEŁNOBRANŻOWE ODBICIE LUSTRZANE

archon
PROJEKTY DOMÓW

Dom jednorodzinny z poddaszem użytkowym
6 pokoi, 1 kuchnia, 2 łazienki, kotłownia, pralnia,
garderoby, pomieszczenie gospodarcze, garaż

powierzchnia domu: 145,18 m²
(bez kotłowni, garażu)

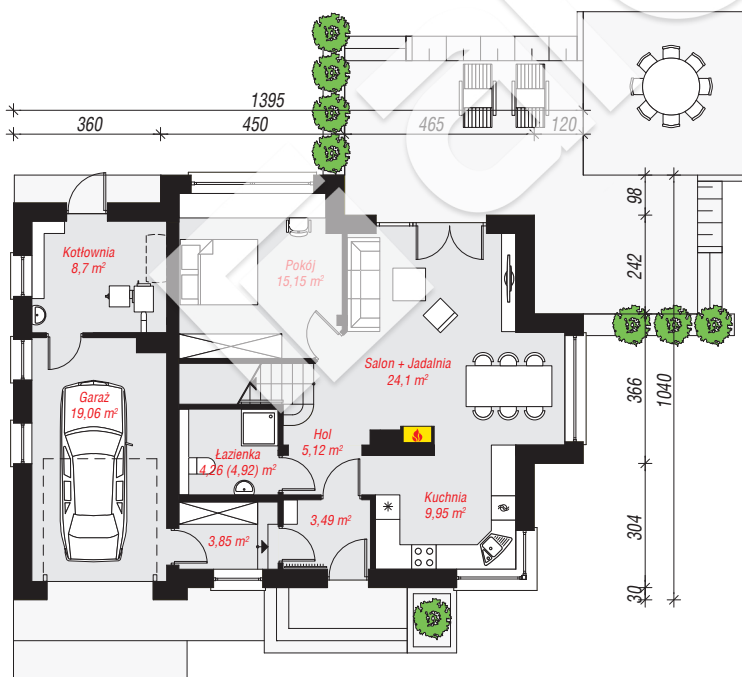
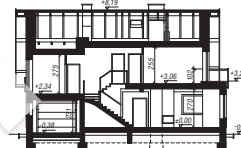
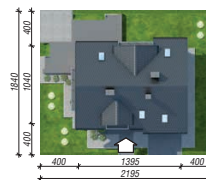
powierzchnia garażu: 19,06 m²
powierzchnia kotłowni: 8,70 m²

powierzchnia zabudowy: 128,41 m²
powierzchnia podłóg: 185,79 m²
kubatura: 858,57 m³
wysokość budynku: 8,66 m
powierzchnia dachu: 208,40 m²

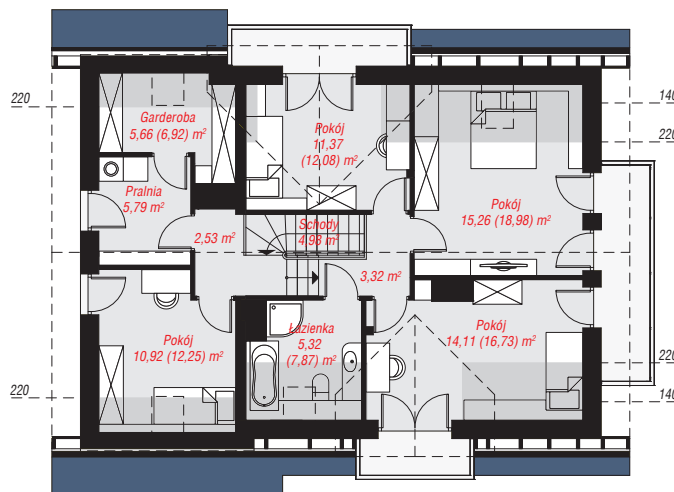
min. wymiary działki: 18,40 x 21,95 m
po adaptacji*: 19,75 x 17,72 m
(Likwidacja wykuszy w salonie i pokoju, likwidacja okien i drzwi w ścianie bocznej od strony garażu.)

Technologia i konstrukcja

ściany: pustak ceramiczny Porotherm 25 cm, styropian Termo Organika 20 cm, tynk; **strop:** gęstożebrowy Teriva; **ścianka kolankowa:** 102 cm; **dach:** dwuspadowy, nachylenie 40 st., więźba drewniana, dachówka ceramiczna; **kocioł:** na paliwo stałe + alternatywnie gazowy



PARTER: 93,68 (94,34) m²



PODDASZE: 79,26 (91,45) m²



Do projektu możesz wprowadzić zmiany,
na które wyrazimy bezpłatną zgodę.

Zobacz dostępne wersje projektu,
wizualizacje wnętrz i zdjęcia z realizacji
na www.archon.pl