

Dom pod kasztanem 3 (N)

Dom jednorodzinny z poddaszem użytkowym
6 pokoi, 1 kuchnia, 2 łazienki, spiżarka, garderoby,
garaż

powierzchnia domu: 116,23 m²
(bez garażu)

powierzchnia garażu: 20,21 m²

powierzchnia zabudowy: 105,71 m²

powierzchnia podłóg: 154,47 m²

kubatura: 692,19 m³

wysokość budynku: 8,65 m

powierzchnia dachu: 200,00 m²

min. wymiary działki: 18,30 x 19,90 m

po adaptacji*: 18,00 x 18,30 m

(Likwidacja wykusza, likwidacja okien w ścianie bocznej garażu, doprojektowanie okien dachowych w pokoju nad garażem.)

Technologia i konstrukcja

ściany: bloczek z betonu komórkowego YTONG 24 cm,

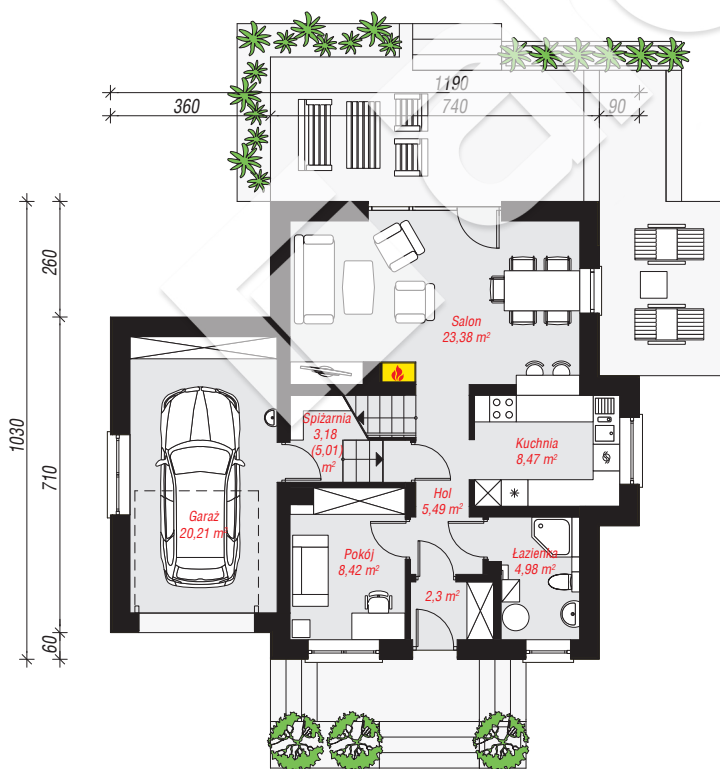
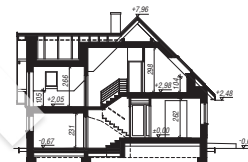
styropian Termo Organika 20 cm, tynk; **strop:**

gęstożebrowy Teriva; **ścianka kolankowa:** 104 cm;

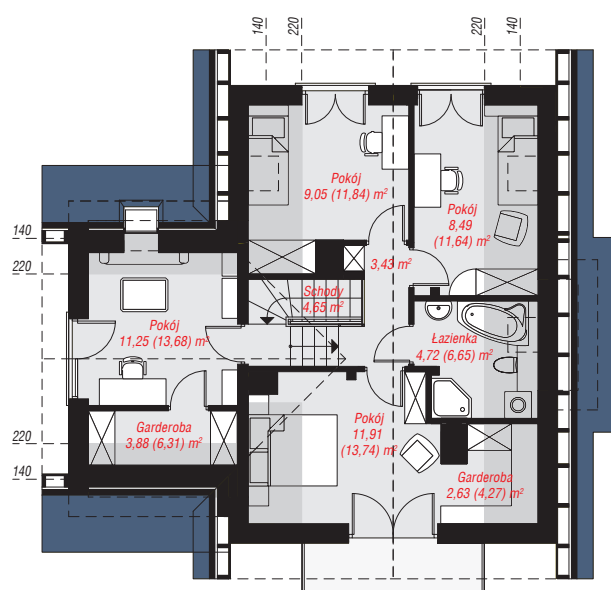
dach: dwuspadowy, nachylenie 45 st., więźba

drewniana, dachówka ceramiczna, okno dachowe 4;

kocioł: gazowy



PARTER: 76,43 (78,26) m²



PODDASZE: 60,01 (76,21) m²



Do projektu możesz wprowadzić zmiany,
na które wyrazimy bezpłatną zgodę.

Zobacz dostępne wersje projektu,
wizualizacje wnętrz i zdjęcia z realizacji
na www.archon.pl