

Dom w antonówkach (G) ver.2

Dom jednorodzinny z poddaszem użytkowym
5 pokoi, 1 kuchnia, 2 łazienki, kotłownia,
garderoby, garaż

powierzchnia domu: 107,78 m²
(bez kotłowni, garażu)

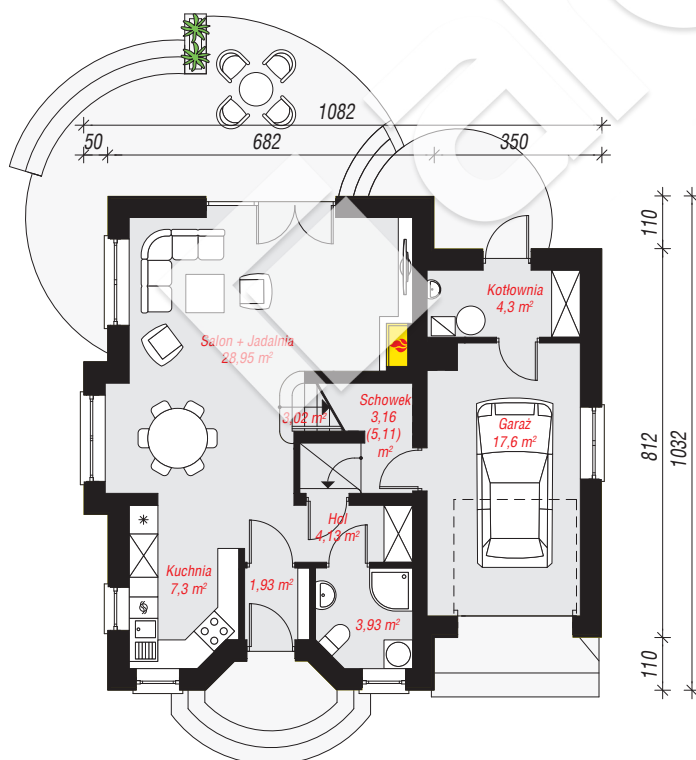
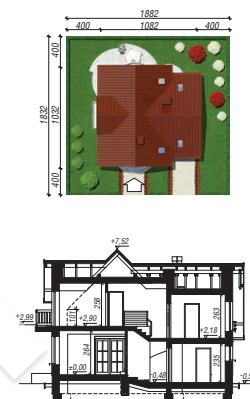
powierzchnia garażu: 17,60 m²
powierzchnia kotłowni: 4,30 m²

powierzchnia zabudowy: 101,24 m²
powierzchnia podłóg: 148,02 m²
kubatura: 633,12 m³
wysokość budynku: 8,05 m
powierzchnia dachu: 183,50 m²

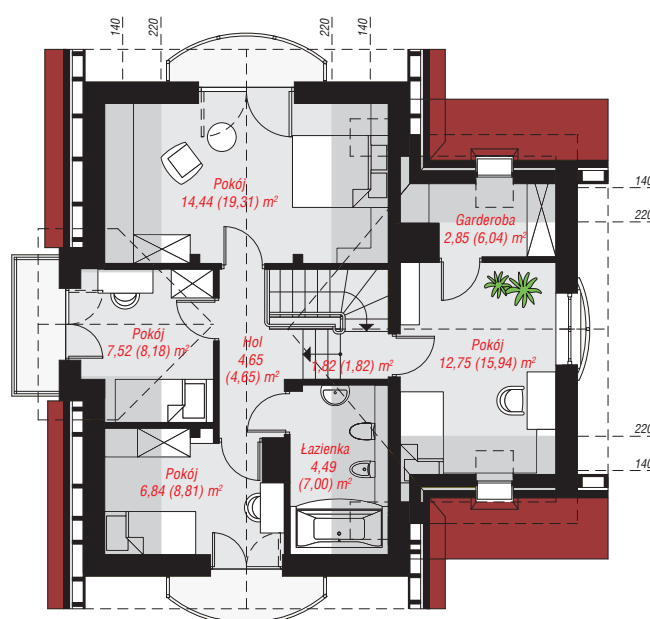
min. wymiary działki: 18,32 x 18,82 m
po adaptacji*: 15,82 x 18,32 m
(Likwidacja wykusza, likwidacja okien w ścianie bocznej
garażu, doprojektowanie okien dachowych w pokoju nad
garażem, skrócenie okapu nad garażem.)

Technologia i konstrukcja

ściany: pustak ceramiczny Porotherm 25 cm, styropian Termo Organika 20 cm, tynk; **strop:** płyta żelbetowa;
ścianka kolankowa: 101 cm; **dach:** dwuspadowy,
nachylenie 45 st. , 40 st. , więźba drewniana, dachówka
ceramiczna, okno dachowe 3; **kocioł:** gazowy,
możliwość zamiany na paliwo stałe po adaptacji (pow.
kotłowni do 6m2)



PARTER: 74,32 (76,27) m²



PODDASZE: 55,36 (71,75) m²



Do projektu możesz wprowadzić zmiany,
na które wyrazimy bezpłatną zgodę.

Zobacz dostępne wersje projektu,
wizualizacje wnętrz i zdjęcia z realizacji
na www.archon.pl