

Dom w morelach (N) ver.2

Dom jednorodzinny z poddaszem użytkowym
6 pokoi, 1 kuchnia, 2 łazienki, kotłownia,
garderoby, pomieszczenie gospodarcze, garaż

powierzchnia domu: 124,40 m²
(bez kotłowni, garażu)

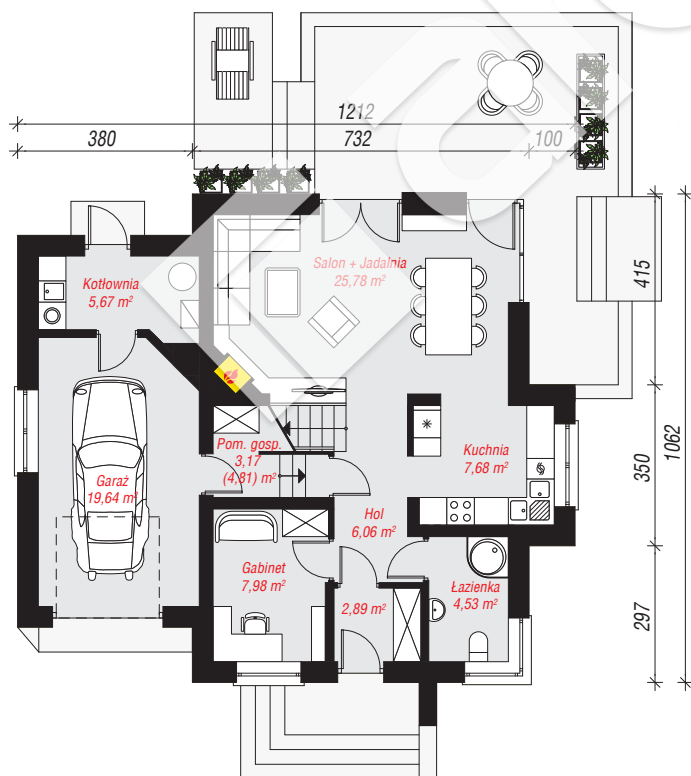
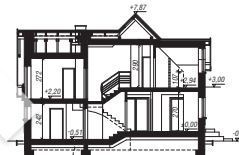
powierzchnia garażu: 19,64 m²
powierzchnia kotłowni: 5,67 m²

powierzchnia zabudowy: 114,53 m²
powierzchnia podłóg: 170,77 m²
kubatura: 741,43 m³
wysokość budynku: 8,49 m
powierzchnia dachu: 199,50 m²

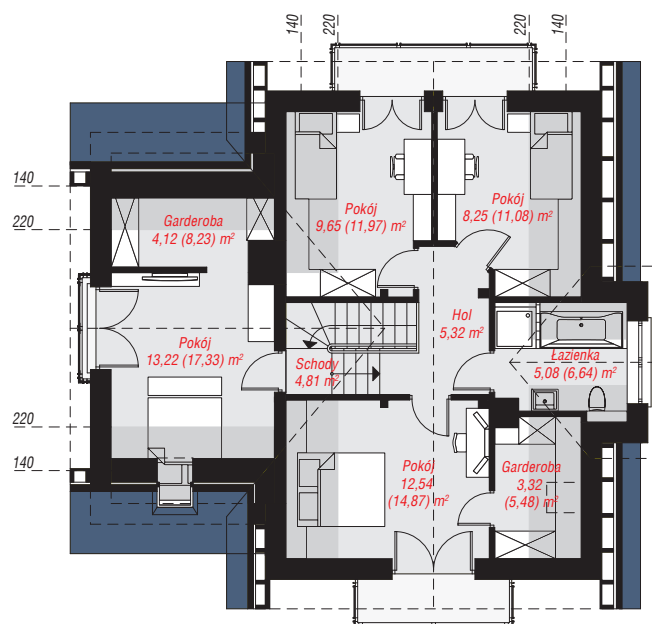
min. wymiary działki: 18,62 x 20,12 m
po adaptacji*: 19,12 x 18,62 m
(Likwidacja okna w garażu i drzwi balkonowych w pokoju nad garażem.)

Technologia i konstrukcja

ściany: pustak ceramiczny Porotherm 25 cm, styropian Termo Organika 20 cm, tynk; **strop:** płyta żelbetowa;
ścianka kolankowa: 107 cm; **dach:** dwuspadowy, nachylenie 45 st., 40 st., więźba drewniana, dachówka ceramiczna, okno dachowe 3; **kocioł:** gazowy, możliwość zamiany na paliwo stałe po adaptacji (pow. kotłowni do 6m²)



PARTER: 83,40 (85,04) m²



PODDASZE: 66,31 (85,73) m²



Do projektu możesz wprowadzić zmiany, na które wyrazimy bezpłatną zgodę.

Zobacz dostępne wersje projektu, wizualizacje wnętrz i zdjęcia z realizacji na www.archon.pl