

Dom w idaredach ver.2

Dom jednorodzinny z poddaszem użytkowym
5 pokoi, 1 kuchnia, 2 łazienki, kotłownia, pralnia,
garderoby, garaż

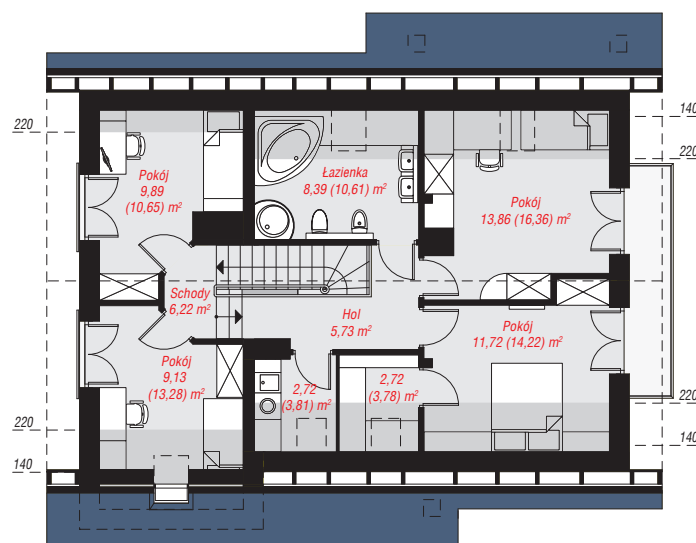
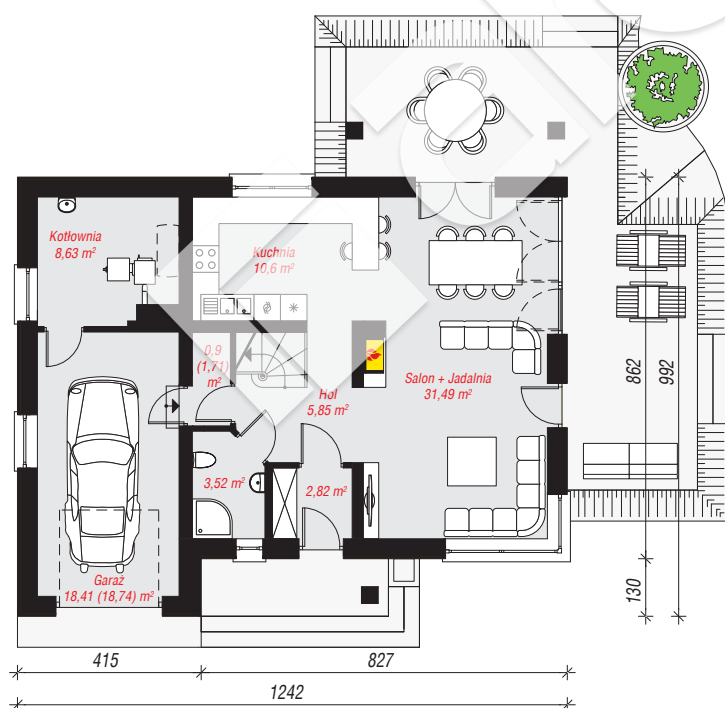
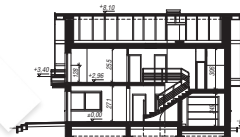
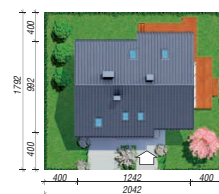
powierzchnia domu: 125,56 m²
(bez kotłowni, garażu)

powierzchnia garażu: 18,41 m²
powierzchnia kotłowni: 8,63 m²

powierzchnia zabudowy: 113,35 m²
powierzchnia podłóg: 168,02 m²
kubatura: 757,62 m³
wysokość budynku: 8,57 m
powierzchnia dachu: 205,70 m²
min. wymiary działki: 17,92 x 20,42 m

Technologia i konstrukcja

ściany: pustak ceramiczny TERMOton 25 cm, styropian Termo Organika 20 cm, tynk; **strop:** płyta żelbetowa;
ścianka kolankowa: 128 cm; **dach:** dwuspadowy, nachylenie 40 st., więźba drewniana, dachówka ceramiczna, okno dachowe 3; **kocioł:** na paliwo stałe + alternatywnie gazowy



PARTER: 82,22 (83,36) m²

PODDASZE: 70,38 (84,66) m²



Do projektu możesz wprowadzić zmiany, na które wyrazimy bezpłatną zgodę.

Zobacz dostępne wersje projektu, wizualizacje wnętrz i zdjęcia z realizacji na www.archon.pl