

Dom w żurawinie ver.2

Dom jednorodzinny z poddaszem użytkowym
4 pokoje, 1 kuchnia, 2 łazienki, jadalnia, kotłownia

powierzchnia domu: 104,23 m²
(bez kotłowni)

powierzchnia kotłowni: 3,54 m²

powierzchnia zabudowy: 91,13 m²

powierzchnia podłóg: 120,27 m²

kubatura: 574,85 m³

wysokość budynku: 8,24 m

powierzchnia dachu: 170,90 m²

min. wymiary działki: 16,89 x 20,11 m

po adaptacji*: 19,11 x 13,40 m

(Likwidacja wykusza, likwidacja okna w wiatrołapie oraz okien w ścianie tylnej, likwidacja okien dachowych na tylnej połaci, skrócenie okapów.)

Technologia i konstrukcja

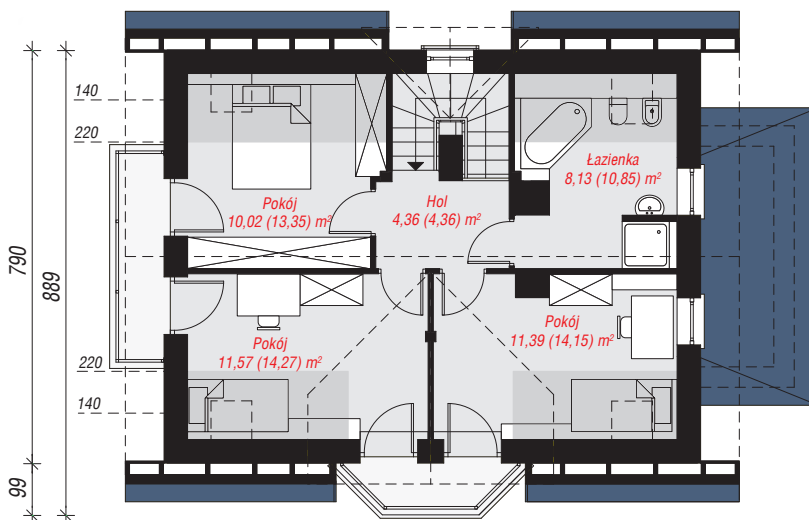
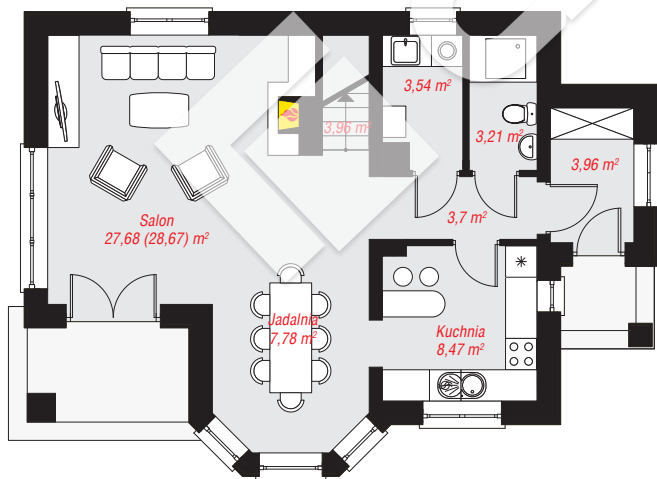
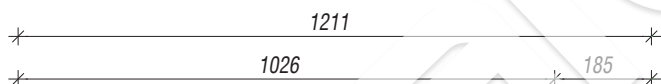
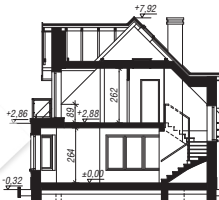
ściany: pustak ceramiczny Porotherm 25 cm, styropian

Termo Organika 20 cm, tynk; **strop:** płyta żelbetowa;

ścianka kolankowa: 89 cm; **dach:** dwuspadowy,

nachylenie 45 st. , 22 st. , więźba drewniana, dachówka

ceramiczna; **kocioł:** gazowy



PARTER: 62,30 (63,29) m²

PODDASZE: 45,47 (56,98) m²



Do projektu możesz wprowadzić zmiany, na które wyrazimy bezpłatną zgodę.

Zobacz dostępne wersje projektu, wizualizacje wnętrz i zdjęcia z realizacji na www.archon.pl