

Dom w bergamotkach (G2) ver.2

Dom jednorodzinny z poddaszem użytkowym
6 pokoi, 1 kuchnia, 3 łazienki, spiżarka, kotłownia,
garderoby, garaż

powierzchnia domu: 164,07 m²
(bez kotłowni, garażu)

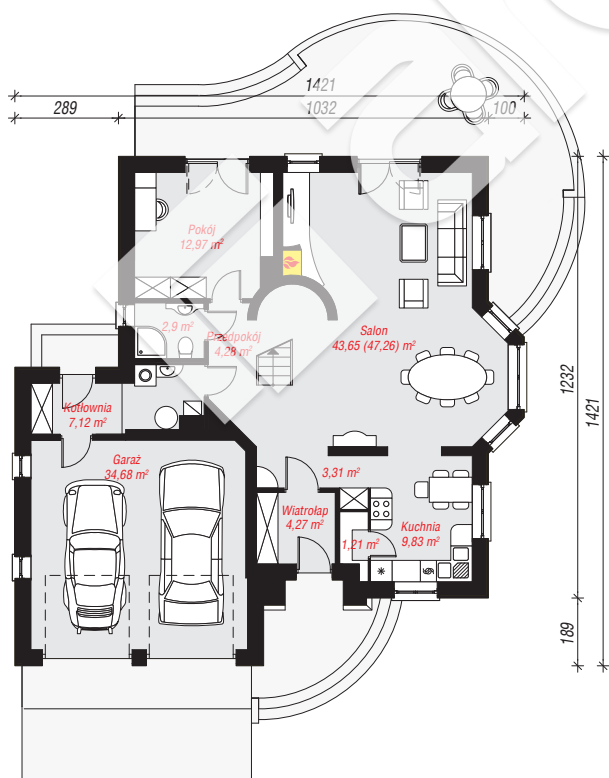
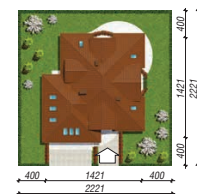
powierzchnia garażu: 34,68 m²
powierzchnia kotłowni: 7,12 m²

powierzchnia zabudowy: 163,79 m²
powierzchnia podłóg: 249,87 m²
kubatura: 991,94 m³
wysokość budynku: 8,54 m
powierzchnia dachu: 271,70 m²

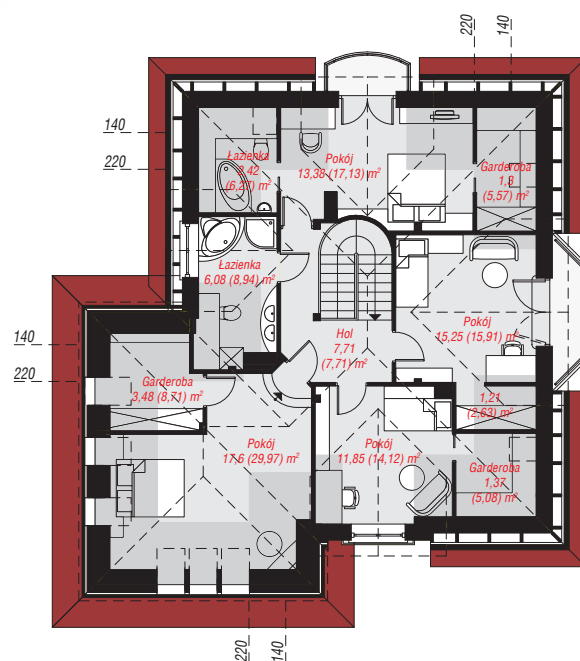
min. wymiary działki: 22,21 x 22,21 m
po adaptacji*: 20,21 x 22,21 m
(Likwidacja wykusza, likwidacja okien w garażu oraz likwidacja okien dachowych w pomieszczeniach nad garażem.)

Technologia i konstrukcja

ściany: pustak ceramiczny Porotherm 25 cm, stropian Termo Organika 20 cm, tynk; **strop:** płyta żelbetowa;
ścianka kolankowa: 85 cm; **dach:** czterospadowy, nachylenie 38 st., więźba drewniana, dachówka ceramiczna, okno dachowe 4; **kocioł:** gazowy, możliwość zamiany na paliwo stałe po adaptacji (pow. kotłowni powyżej 6m²)



PARTER: 124,22 (127,83) m²



PODDASZE: 81,65 (122,04) m²



Do projektu możesz wprowadzić zmiany,
na które wyrazimy bezpłatną zgodę.

Zobacz dostępne wersje projektu,
wizualizacje wnętrz i zdjęcia z realizacji
na www.archon.pl