

Dom w Lukrecji ver.2

Dom jednorodzinny z poddaszem użytkowym
5 pokoi, 1 kuchnia, 2 łazienki, spiżarka, jadalnia,
kotłownia

powierzchnia domu: 112,26 m²
(bez kotłowni)

powierzchnia kotłowni: 4,19 m²

powierzchnia zabudowy: 88,22 m²

powierzchnia podłóg: 131,48 m²

kubatura: 590,48 m³

wysokość budynku: 8,24 m

powierzchnia dachu: 160,50 m²

min. wymiary działki: 16,52 x 18,62 m

po adaptacji*: 17,62 x 16,52 m

(Likwidacja okien i balkonu na ścianie bocznej,
doprojektowanie okien dachowych.)

Technologia i konstrukcja

ściany: pustak ceramiczny Porotherm 25 cm, styropian

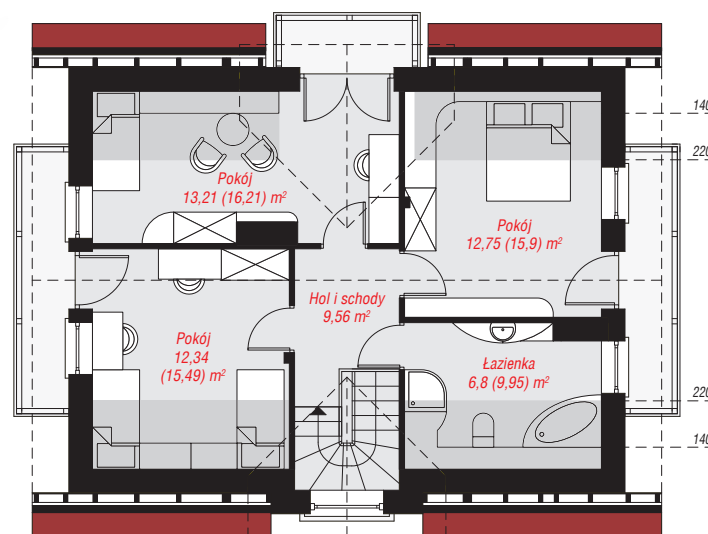
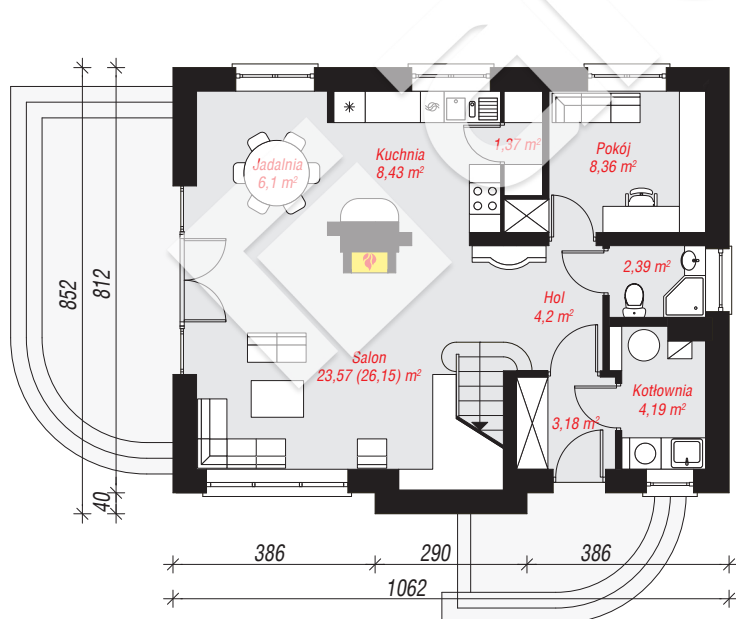
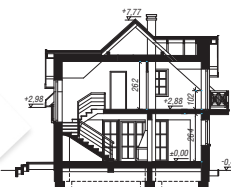
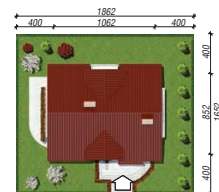
Termo Organika 20 cm, tynk; **strop:** płyta żelbetowa;

ścianka kolankowa: 102 cm; **dach:** dwuspadowy,

nachylenie 42 st., więźba drewniana, dachówka

ceramiczna; **kocioł:** gazowy, możliwość zamiany na

paliwo stałe po adaptacji (pow. kotłowni do 6m²)



PARTER: 61,79 (64,37) m²

PODDASZE: 54,66 (67,11) m²



Do projektu możesz wprowadzić zmiany,
na które wyrazimy bezpłatną zgodę.

Zobacz dostępne wersje projektu,
wizualizacje wnętrz i zdjęcia z realizacji
na www.archon.pl