

# Dom w rododendronach 15 ver.2

Dom jednorodzinny z poddaszem użytkowym  
6 pokoi, 1 kuchnia, 2 łazienki, kotłownia,  
garderoby, pomieszczenie gospodarcze, garaż

**powierzchnia domu:** 114,58 m<sup>2</sup>  
(bez kotłowni, garażu)

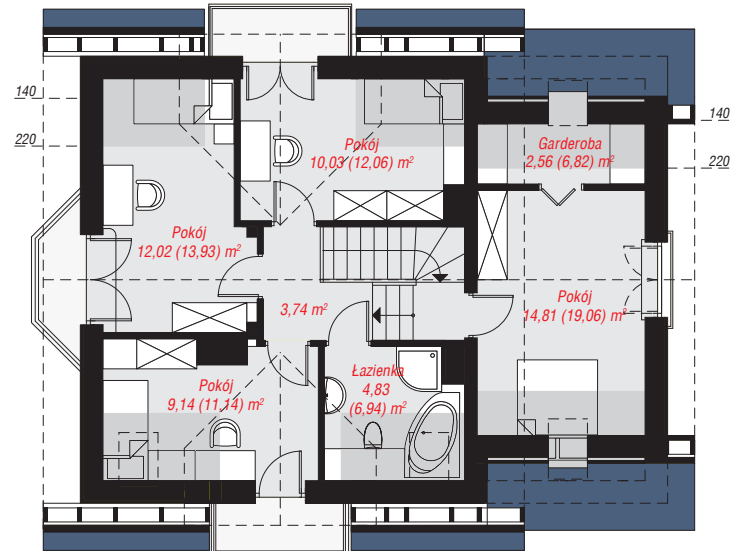
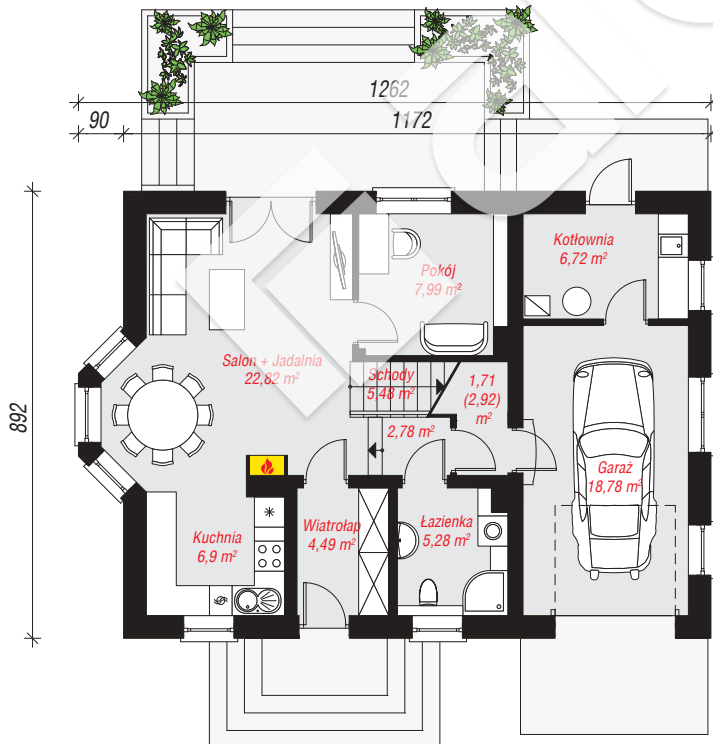
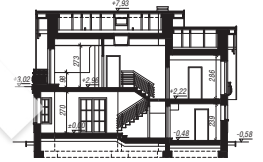
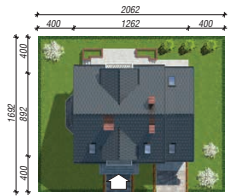
powierzchnia garażu: 18,78 m<sup>2</sup>  
powierzchnia kotłowni: 6,72 m<sup>2</sup>

powierzchnia zabudowy: 107,68 m<sup>2</sup>  
powierzchnia podłóg: 157,85 m<sup>2</sup>  
kubatura: 694,67 m<sup>3</sup>  
wysokość budynku: 8,51 m  
powierzchnia dachu: 191,20 m<sup>2</sup>

min. wymiary działki: 16,92 x 20,62 m  
po adaptacji\*: 19,72 x 16,92 m  
(Likwidacja wykusza.)

## Technologia i konstrukcja

**ściany:** pustak ceramiczny Porotherm 25 cm, stropian Termo Organika 20 cm, tynk; **strop:** płyta żelbetowa;  
**ścianka kolankowa:** 98 cm; **dach:** dwuspadowy, nachylenie 40 st., więźba drewniana, dachówka ceramiczna, okno dachowe 3; **kocioł:** gazowy, możliwość zamiany na paliwo stałe po adaptacji (pow. kotłowni powyżej 6m2)



Do projektu możesz wprowadzić zmiany,  
na które wyrazimy bezpłatną zgodę.

Zobacz dostępne wersje projektu,  
wizualizacje wnętrz i zdjęcia z realizacji  
na [www.archon.pl](http://www.archon.pl)