

Dom w rododendronach 6 (P) ver.2

Dom jednorodzinny z poddaszem użytkowym 6 pokoi, 1 kuchnia, 2 łazienki, spiżarka, kotłownia, garderoby, pomieszczenie gospodarcze, garaż, piwnica

powierzchnia domu: 129,12 m²
(bez garażu, piwnic)

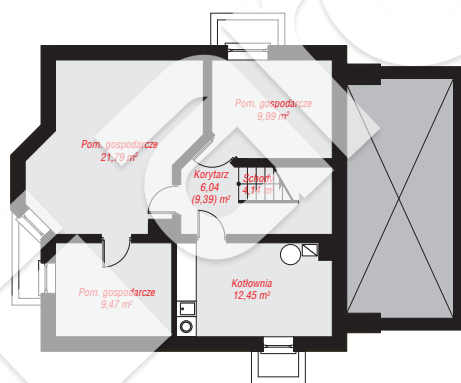
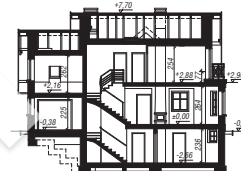
powierzchnia garażu: 18,87 m²
powierzchnia piwnic: 63,88 m²

powierzchnia zabudowy: 115,23 m²
powierzchnia podłóg: 236,90 m²
kubatura: 924,96 m³
wysokość budynku: 8,17 m
powierzchnia dachu: 199,30 m²

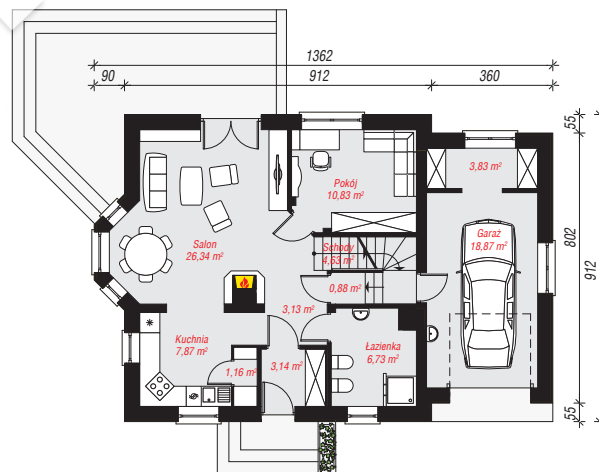
min. wymiary działki: 17,12 x 21,62 m
po adaptacji*: 19,72 x 17,12 m
(Likwidacja wykusza, likwidacja okien w ścianie bocznej garażu, doprojektowanie okien dachowych w pokoju nad garażem.)

Technologia i konstrukcja

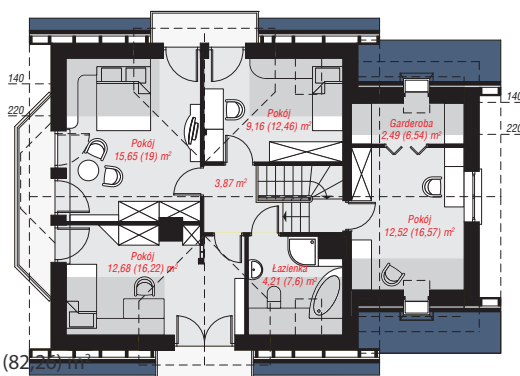
ściany: pustak ceramiczny Porotherm 25 cm, styropian Termo Organika 20 cm, tynk; **strop:** płyta żelbetowa; **ścianka kolankowa:** 77 cm; **dach:** dwuspadowy, nachylenie 40 st., więźba drewniana, dachówka ceramiczna, okno dachowe 4; **kocioł:** gazowy, możliwość zamiany na paliwo stałe po adaptacji (pow. kotłowni powyżej 6m²)



PIWNICA: 63,88 (67,23) m²



PARTER: 87,41 (0,00) m²



PODDASZE: 60,58 (82,25) m²



Do projektu możesz wprowadzić zmiany, na które wyrazimy bezpłatną zgodę.

Zobacz dostępne wersje projektu, wizualizacje wnętrz i zdjęcia z realizacji na www.archon.pl