

# Dom w tamaryszkach 2 (N) ver.2

Dom jednorodzinny z poddaszem użytkowym  
6 pokoi, 1 kuchnia, 2 łazienki, spiżarka, kotłownia,  
garderoby, garaż

**powierzchnia domu:** 150,41 m<sup>2</sup>  
(bez kotłowni, garażu)

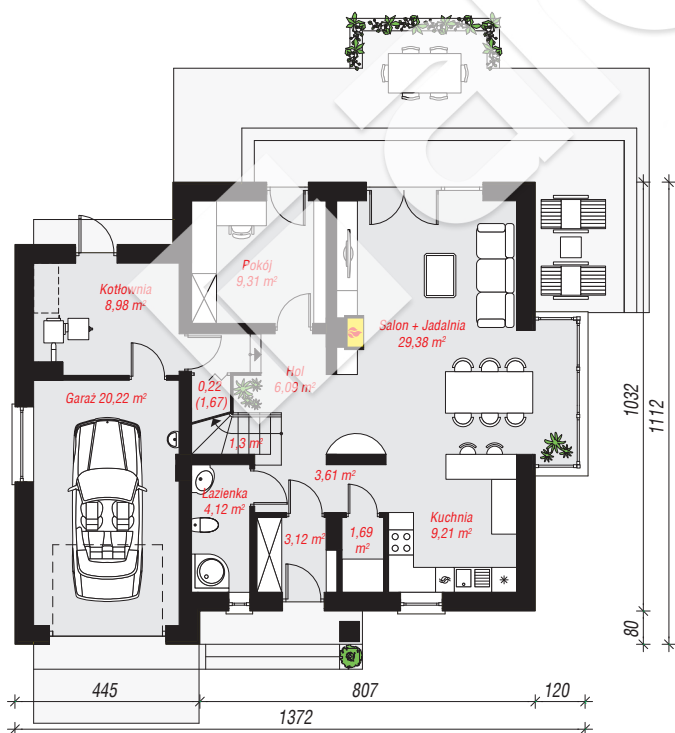
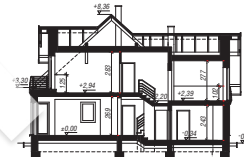
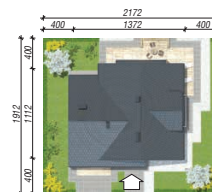
**powierzchnia garażu:** 20,22 m<sup>2</sup>  
**powierzchnia kotłowni:** 8,98 m<sup>2</sup>

powierzchnia zabudowy: 132,71 m<sup>2</sup>  
powierzchnia podłóg: 195,28 m<sup>2</sup>  
kubatura: 895,47 m<sup>3</sup>  
wysokość budynku: 8,89 m  
powierzchnia dachu: 226,10 m<sup>2</sup>

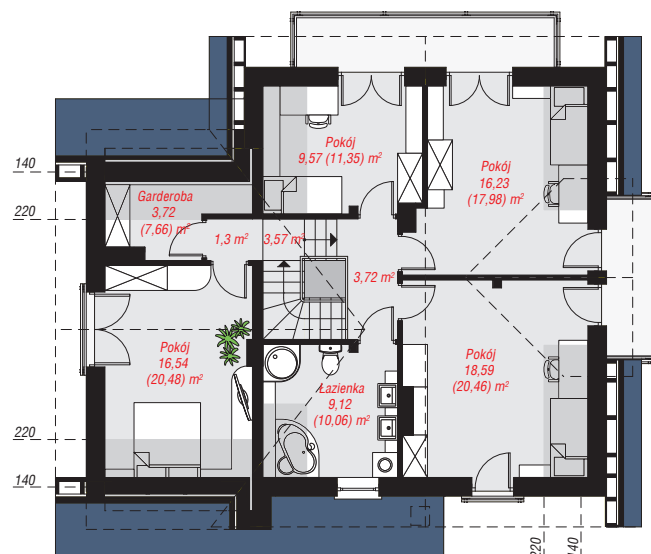
min. wymiary działki: 19,12 x 21,72 m  
po adaptacji\*: 19,52 x 19,12 m  
(Likwidacja okien w ścianie bocznej garażu, likwidacja wykusza.)

## Technologia i konstrukcja

**ściany:** pustak ceramiczny Porotherm 25 cm, styropian Termo Organika 20 cm, tynk; **strop:** płyta żelbetowa;  
**ścianka kolankowa:** 125 cm; **dach:** dwuspadowy, nachylenie 42 st., 35 st., więźba drewniana, dachówka ceramiczna; **kocioł:** na paliwo stałe + alternatywnie gazowy



PARTER: 97,25 (98,70) m<sup>2</sup>



PODDASZE: 82,36 (96,58) m<sup>2</sup>



Do projektu możesz wprowadzić zmiany,  
na które wyrazimy bezpłatną zgodę.

Zobacz dostępne wersje projektu,  
wizualizacje wnętrz i zdjęcia z realizacji  
na [www.archon.pl](http://www.archon.pl)