

# Dom w żurawkach ver.2

Dom jednorodzinny z poddaszem użytkowym  
4 pokoje, 1 kuchnia, 2 łazienki, spiżarka, kotłownia,  
pralnia, garderoby, garaż

**powierzchnia domu:** 96,26 m<sup>2</sup>  
(bez kotłowni, garażu)

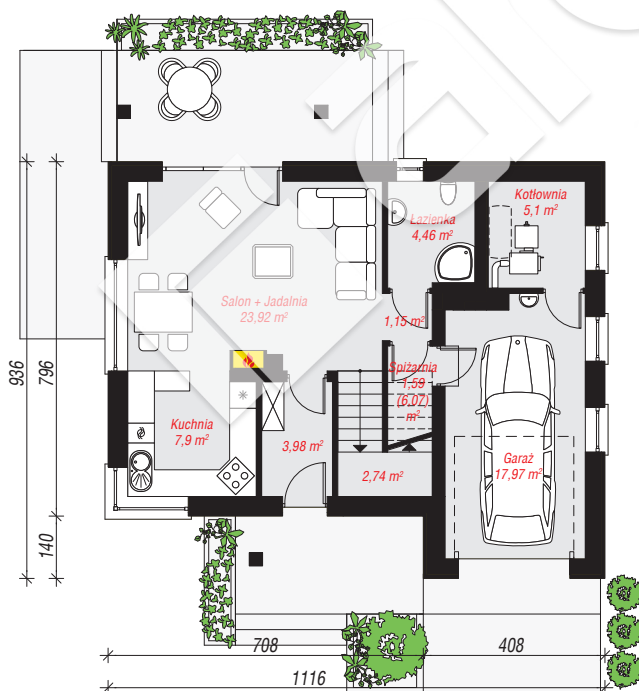
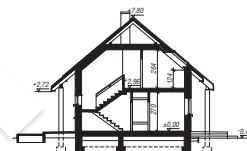
powierzchnia garażu: 17,97 m<sup>2</sup>  
powierzchnia kotłowni: 5,10 m<sup>2</sup>

powierzchnia zabudowy: 95,35 m<sup>2</sup>  
powierzchnia podłóg: 140,86 m<sup>2</sup>  
kubatura: 605,53 m<sup>3</sup>  
wysokość budynku: 8,27 m  
powierzchnia dachu: 173,30 m<sup>2</sup>

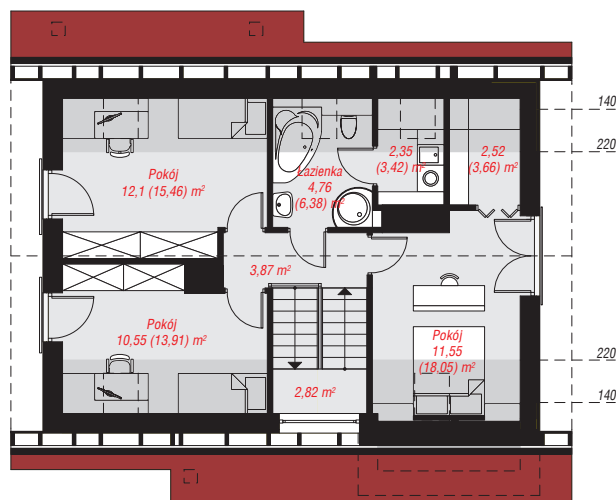
min. wymiary działki: 17,36 x 19,16 m  
po adaptacji\*: 18,16 x 17,36 m  
(Likwidacja okien w ścianie bocznej garażu,  
doprojektowanie okien dachowych.)

## Technologia i konstrukcja

**ściany:** bloczek z betonu komórkowego YTONG 24 cm,  
styropian Termo Organika 20 cm, tynk; **strop:** płyta  
żelbetowa; **ścianka kolankowa:** 124 cm; **dach:**  
dwuspadowy, nachylenie 40 st., więźba drewniana,  
dachówka ceramiczna, okno dachowe 3; **kocioł:** na  
paliwo stałe + alternatywnie gazowy



PARTER: 68,81 (73,29) m<sup>2</sup>



PODDASZE: 50,52 (67,57) m<sup>2</sup>



Do projektu możesz wprowadzić zmiany,  
na które wyrazimy bezpłatną zgodę.

Zobacz dostępne wersje projektu,  
wizualizacje wnętrz i zdjęcia z realizacji  
na [www.archon.pl](http://www.archon.pl)