

# Dom w awokado ver.2

PEŁNOBRANŻOWE ODBICIE LUSTRZANE

Dom jednorodzinny z poddaszem użytkowym  
5 pokoi, 1 kuchnia, 2 łazienki, spiżarka, kotłownia,  
garderoby

**powierzchnia domu:** 129,49 m<sup>2</sup>  
(bez kotłowni)

**powierzchnia kotłowni:** 7,26 m<sup>2</sup>

**powierzchnia zabudowy:** 115,31 m<sup>2</sup>

**powierzchnia podłóg:** 164,17 m<sup>2</sup>

**kubatura:** 705,38 m<sup>3</sup>

**wysokość budynku:** 8,49 m

**powierzchnia dachu:** 202,30 m<sup>2</sup>

**min. wymiary działki:** 17,92 x 20,52 m

**po adaptacji\*:** 19,82 x 14,12 m

(Likwidacja okien dachowych, likwidacja wykusza,  
likwidacja okien na elewacji tylnej, skrócenie okapów.)

## Technologia i konstrukcja

**ściany:** pustak ceramiczny Porotherm 25 cm, styropian

Termo Organika 20 cm, tynk; **strop:** płyta żelbetowa;

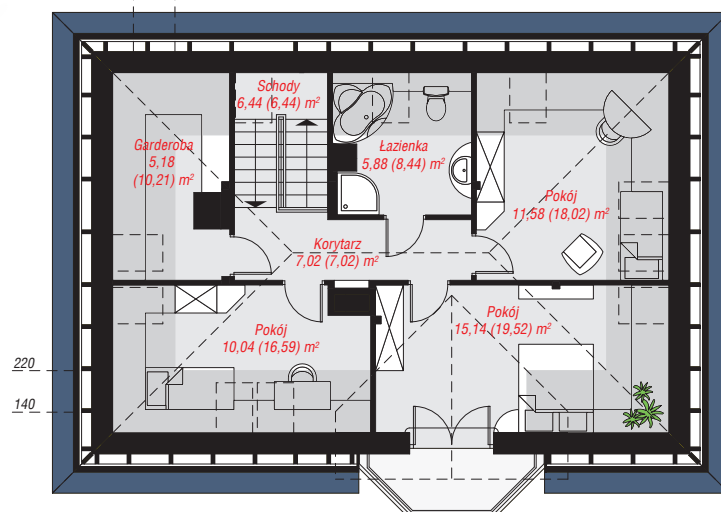
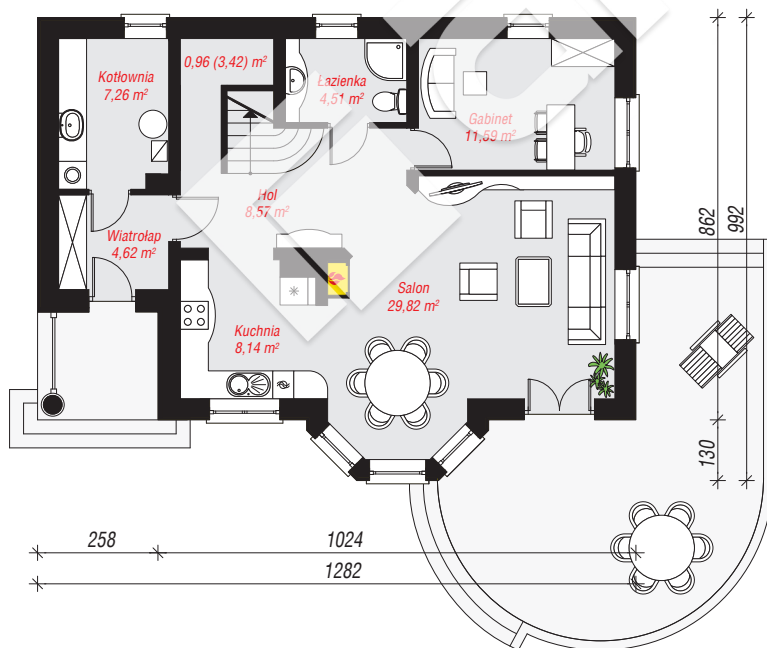
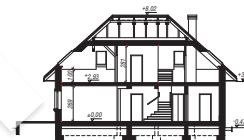
**ścianka kolankowa:** 100 cm; **dach:** czterospadowy,

nachylenie 42 st., więźba drewniana, dachówka

ceramiczna, okno dachowe 4; **kocioł:** gazowy,

możliwość zamiany na paliwo stałe po adaptacji (pow.

kotłowni powyżej 6m<sup>2</sup>)



**PARTER:** 75,47 (77,93) m<sup>2</sup>

**PODDASZE:** 61,28 (86,24) m<sup>2</sup>



Do projektu możesz wprowadzić zmiany,  
na które wyrazimy bezpłatną zgodę.

Zobacz dostępne wersje projektu,  
wizualizacje wnętrz i zdjęcia z realizacji  
na [www.archon.pl](http://www.archon.pl)