

# Dom - Miniaturka ver.2

Dom jednorodzinny z poddaszem użytkowym  
4 pokoje, 1 kuchnia, 2 łazienki, kotłownia,  
garderoby

**powierzchnia domu:** 81,59 m<sup>2</sup>  
(bez kotłowni)

**powierzchnia kotłowni:** 3,93 m<sup>2</sup>

**powierzchnia zabudowy:** 73,23 m<sup>2</sup>

**powierzchnia podłóg:** 105,70 m<sup>2</sup>

**kubatura:** 420,06 m<sup>3</sup>

**wysokość budynku:** 7,30 m

**powierzchnia dachu:** 126,60 m<sup>2</sup>

**min. wymiary działki:** 16,87 x 16,32 m

**po adaptacji\*:** 11,32 x 16,87 m

(Likwidacja okien w ścianach bocznych, na poddaszu likwidacja drzwi balkonowych, doprojektowanie okien dachowych, skrócenie okapów.)

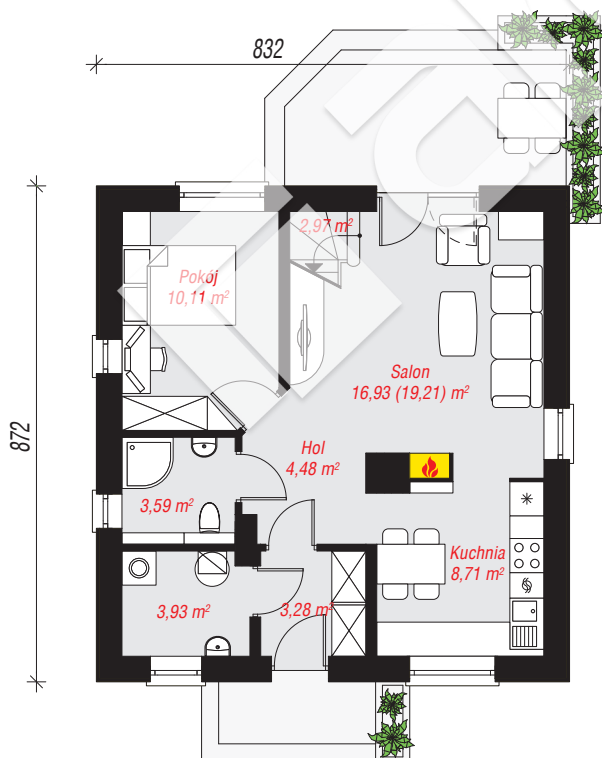
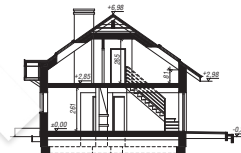
## Technologia i konstrukcja

**ściany:** pustak ceramiczny Porotherm 25 cm, styropian Termo Organika 20 cm, tynk; **strop:** płyta żelbetowa;

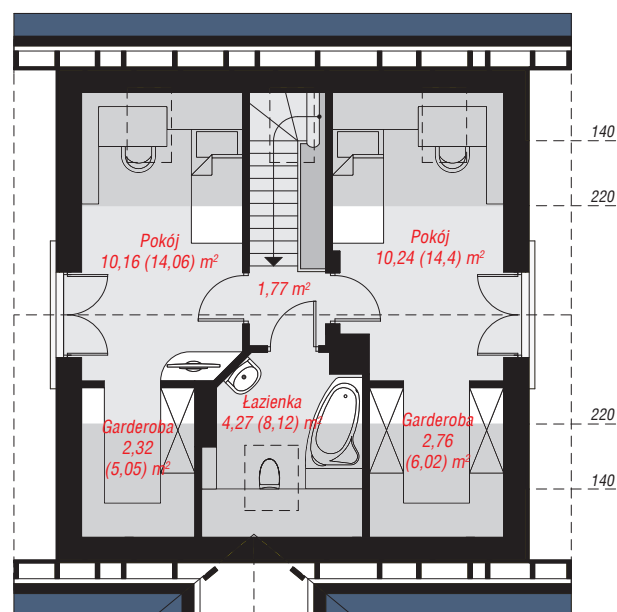
**ścianka kolankowa:** 81 cm; **dach:** dwuspadowy,

nachylenie 35 st., więźba drewniana, dachówka ceramiczna; **kocioł:** gazowy, możliwość zamiany na

paliwo stałe po adaptacji (pow. kotłowni do 6m<sup>2</sup>)



PARTER: 54,00 (56,28) m<sup>2</sup>



PODDASZE: 31,52 (49,42) m<sup>2</sup>



Do projektu możesz wprowadzić zmiany,  
na które wyrazimy bezpłatną zgodę.

Zobacz dostępne wersje projektu,  
wizualizacje wnętrz i zdjęcia z realizacji  
na [www.archon.pl](http://www.archon.pl)