

Dom w rukoli ver.2

Dom jednorodzinny z poddaszem użytkowym
4 pokoje, 1 kuchnia, 2 łazienki, toaleta, kotłownia,
garderoby, garaż

powierzchnia domu: 97,18 m²
(bez kotłowni, garażu)

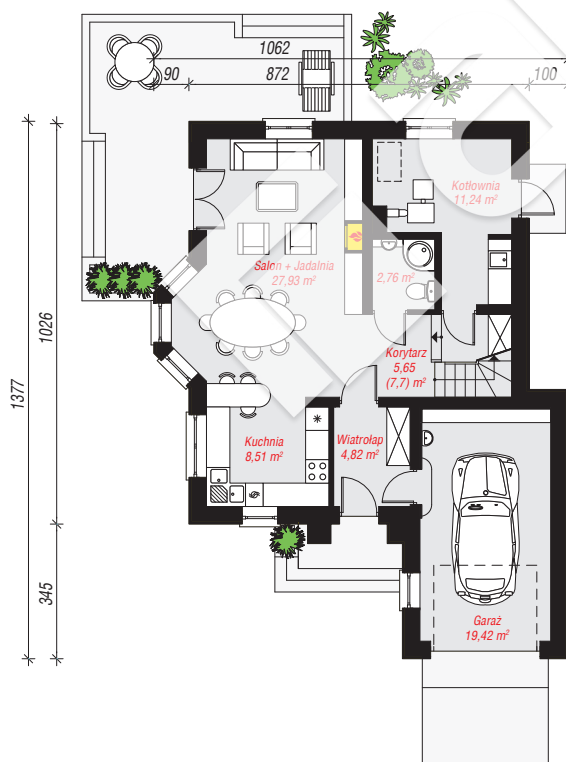
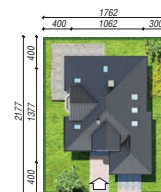
powierzchnia garażu: 19,42 m²
powierzchnia kotłowni: 11,24 m²

powierzchnia zabudowy: 112,50 m²
powierzchnia podłóg: 151,30 m²
kubatura: 650,33 m³
wysokość budynku: 8,28 m
powierzchnia dachu: 196,92 m²

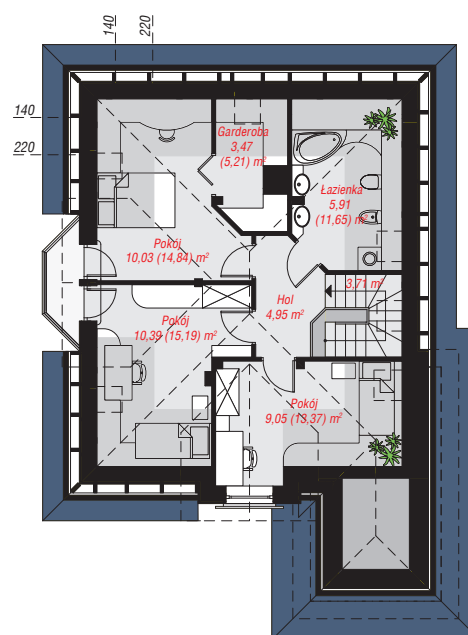
min. wymiary działki: 21,77 x 17,62 m
po adaptacji*: 15,22 x 21,77 m
(Likwidacja wykusza, likwidacja drzwi w kotłowni,
modyfikacja okien dachowych na bocznej połaci, skrócenie okapów.)

Technologia i konstrukcja

ściany: pustak ceramiczny Porotherm 25 cm, styropian Termo Organika 20 cm, tynk; **strop:** płyta żelbetowa;
ścianka kolankowa: 97 cm; **dach:** czterospadowy,
nachylenie 40 st., więźba drewniana, dachówka
ceramiczna, okno dachowe 4; **kocioł:** na paliwo stałe +
alternatywnie gazowy



PARTER: 80,33 (82,38) m²



PODDASZE: 47,51 (68,92) m²



Do projektu możesz wprowadzić zmiany,
na które wyrazimy bezpłatną zgodę.

Zobacz dostępne wersje projektu,
wizualizacje wnętrz i zdjęcia z realizacji
na www.archon.pl