

# Dom w winogronach ver.2

Dom jednorodzinny z poddaszem użytkowym  
4 pokoje, 1 kuchnia, 1 łazienka, toaleta, kotłownia

**powierzchnia domu:** 74,12 m<sup>2</sup>  
(bez kotłowni)

**powierzchnia kotłowni:** 3,41 m<sup>2</sup>

**powierzchnia zabudowy:** 62,32 m<sup>2</sup>

**powierzchnia podłóg:** 86,52 m<sup>2</sup>

**kubatura:** 403,48 m<sup>3</sup>

**wysokość budynku:** 8,19 m

**powierzchnia dachu:** 121,40 m<sup>2</sup>

**min. wymiary działki:** 16,32 x 15,82 m

**po adaptacji\*:** 10,12 x 16,32 m

(Likwidacja wykusza, likwidacja okien na elewacji bocznej i okien dachowych, przeprojektowanie okna w kuchni na elewacji frontowej, skrócenie okapów.)

## Technologie i konstrukcja

**ściany:** pustak ceramiczny Porotherm 25 cm, styropian

Termo Organika 20 cm, tynk; **strop:** płyta żelbetowa;

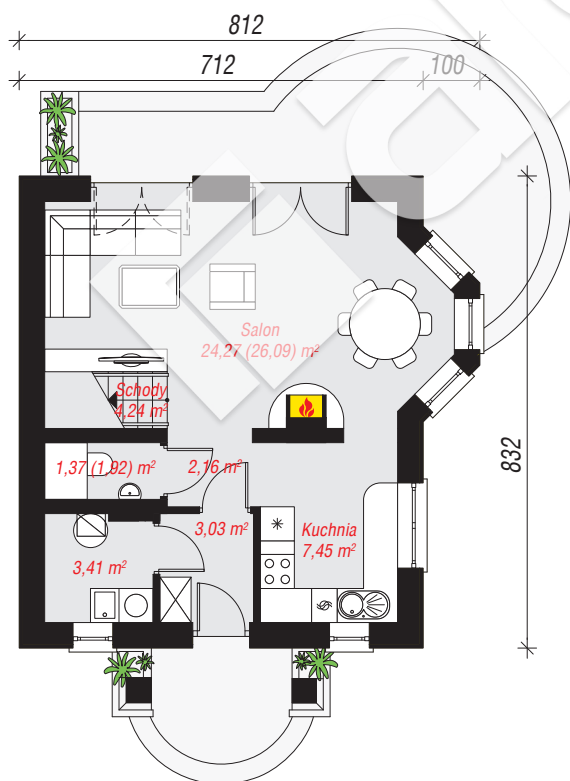
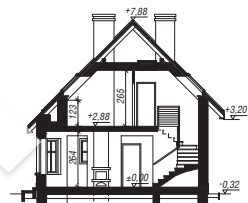
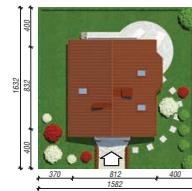
**ścianka kolankowa:** 123 cm; **dach:** dwuspadowy,

nachylenie 45 st., więźba drewniana, dachówka

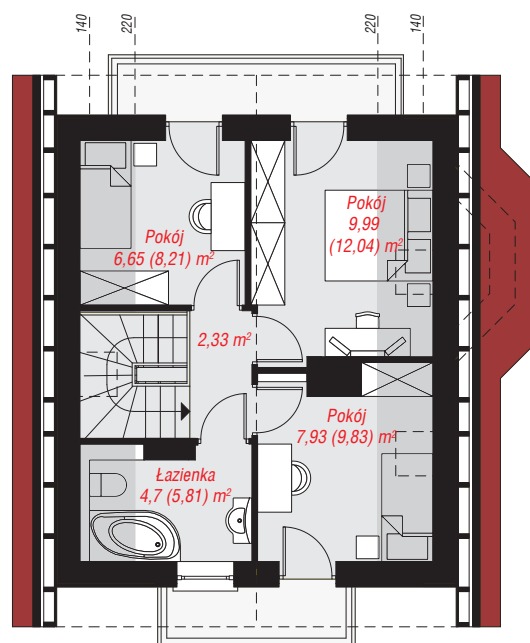
ceramiczna, okno dachowe 3; **kocioł:** gazowy,

możliwość zamiany na paliwo stałe po adaptacji (pow.

kotłowni do 6m<sup>2</sup>)



PARTER: 45,93 (48,30) m<sup>2</sup>



PODDASZE: 31,60 (38,22) m<sup>2</sup>



Do projektu możesz wprowadzić zmiany, na które wyrazimy bezpłatną zgodę.

Zobacz dostępne wersje projektu, wizualizacje wnętrz i zdjęcia z realizacji na [www.archon.pl](http://www.archon.pl)