

# Dom pod liczi ver.2

PEŁNOBRANŻOWE ODBICIE LUSTRZANE

Dom jednorodzinny z poddaszem użytkowym  
4 pokoje, 1 kuchnia, 1 łazienka, toaleta, kotłownia,  
garderoby, garaż

**powierzchnia domu:** 105,74 m<sup>2</sup>  
(bez kotłowni, garażu)

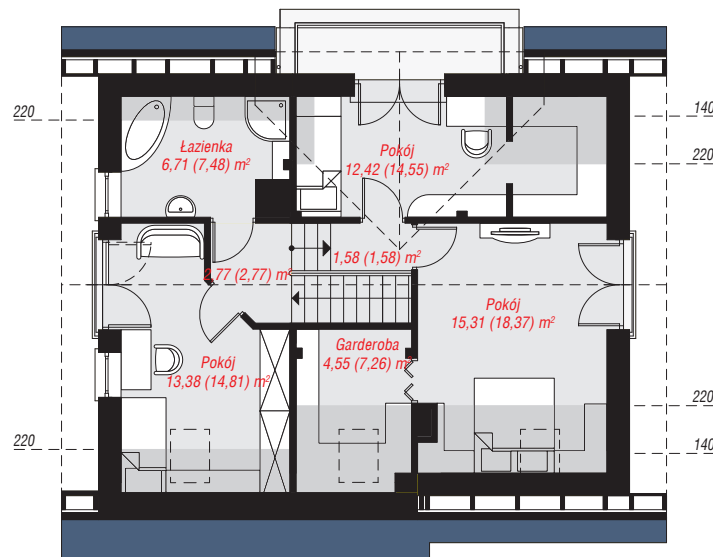
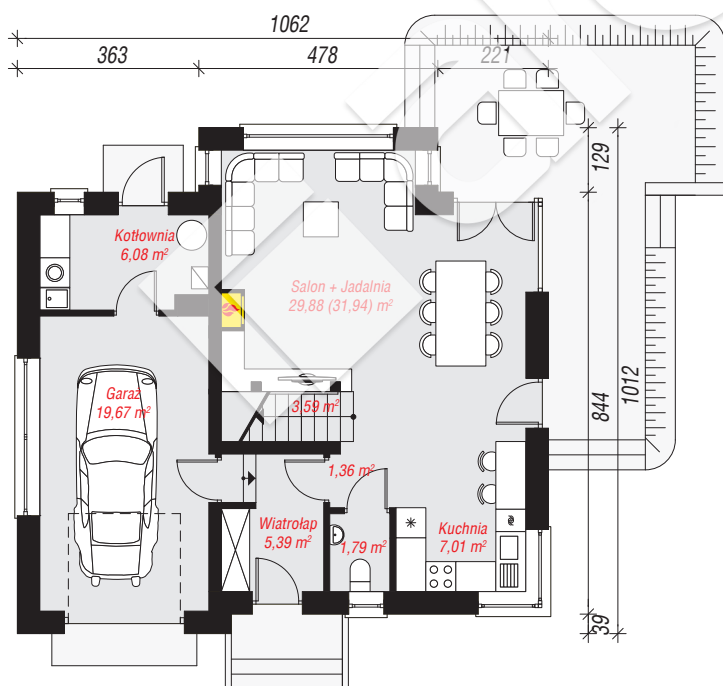
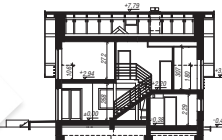
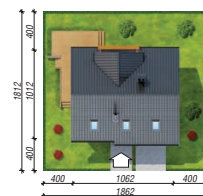
**powierzchnia garażu:** 19,67 m<sup>2</sup>  
**powierzchnia kotłowni:** 6,08 m<sup>2</sup>

powierzchnia zabudowy: 99,09 m<sup>2</sup>  
powierzchnia podłóg: 143,65 m<sup>2</sup>  
kubatura: 635,57 m<sup>3</sup>  
wysokość budynku: 8,26 m  
powierzchnia dachu: 164,80 m<sup>2</sup>

min. wymiary działki: 18,12 x 18,62 m  
po adaptacji\*: 18,62 x 16,83 m  
(Likwidacja wykusza w salonie.)

## Technologia i konstrukcja

**ściany:** pustak ceramiczny Porotherm 25 cm, styropian Termo Organika 20 cm, tynk; **strop:** płyta żelbetowa;  
**ścianka kolankowa:** 106 cm; **dach:** dwuspadowy, nachylenie 40 st., więźba drewniana, dachówka ceramiczna, okno dachowe 4; **kocioł:** gazowy, możliwość zamiany na paliwo stałe po adaptacji (pow. kotłowni powyżej 6m2)



PARTER: 74,77 (76,83) m<sup>2</sup>

PODDASZE: 56,72 (66,82) m<sup>2</sup>



Do projektu możesz wprowadzić zmiany, na które wyrazimy bezpłatną zgodę.

Zobacz dostępne wersje projektu, wizualizacje wnętrz i zdjęcia z realizacji na [www.archon.pl](http://www.archon.pl)