

# Dom w winogronach 2 ver.2

PEŁNOBRANŻOWE ODBICIE LUSTRZANE

**archon**  
PROJEKTY DOMÓW

Dom jednorodzinny z poddaszem użytkowym  
5 pokoi, 1 kuchnia, 1 łazienka, toaleta, kotłownia,  
garaż

**powierzchnia domu:** 88,57 m<sup>2</sup>  
(bez kotłowni, garażu)

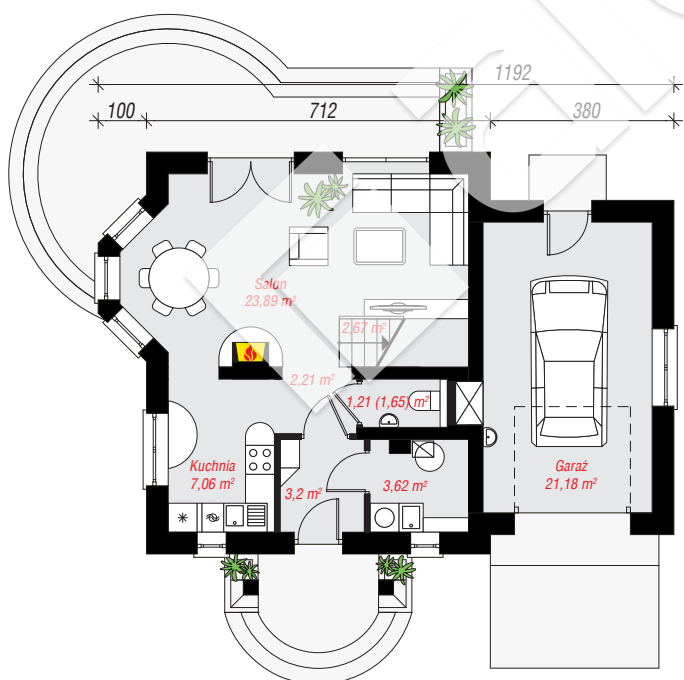
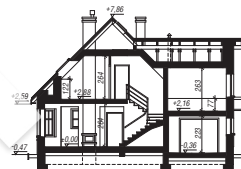
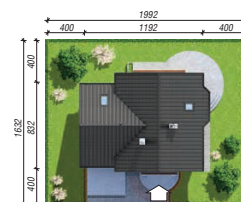
**powierzchnia garażu:** 21,18 m<sup>2</sup>  
**powierzchnia kotłowni:** 3,62 m<sup>2</sup>

**powierzchnia zabudowy:** 88,77 m<sup>2</sup>  
**powierzchnia podłóg:** 126,82 m<sup>2</sup>  
**kubatura:** 553,20 m<sup>3</sup>  
**wysokość budynku:** 8,33 m  
**powierzchnia dachu:** 163,50 m<sup>2</sup>

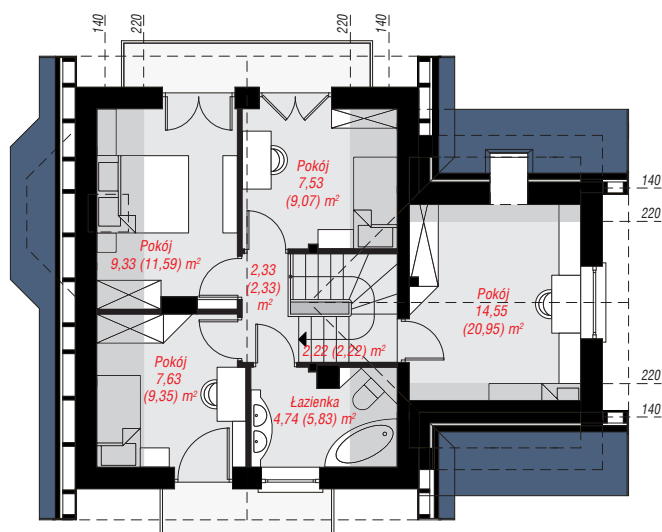
**min. wymiary działki:** 16,32 x 19,92 m  
**po adaptacji\*:** 17,92 x 16,32 m  
(Likwidacja wykusza, likwidacja okna w garażu oraz w pokoju nad garażem, doprojektowanie okien dachowych.)

## Technologia i konstrukcja

**ściany:** pustak ceramiczny Porotherm 25 cm, styropian Termo Organika 20 cm, tynk; **strop:** płyta żelbetowa;  
**ścianka kolankowa:** 122 cm; **dach:** dwuspadowy, nachylenie 45 st., więźba drewniana, dachówka ceramiczna, okno dachowe 3; **kocioł:** gazowy, możliwość zamiany na paliwo stałe po adaptacji (pow. kotłowni do 6m<sup>2</sup>)



**PARTER:** 65,04 (65,48) m<sup>2</sup>



**PODDASZE:** 48,33 (61,34) m<sup>2</sup>



Do projektu możesz wprowadzić zmiany, na które wyrazimy bezpłatną zgodę.

Zobacz dostępne wersje projektu, wizualizacje wnętrz i zdjęcia z realizacji na [www.archon.pl](http://www.archon.pl)