

# Dom w aksamitkach 2 ver.2

PEŁNOBRANŻOWE ODBICIE LUSTRZANE

Dom jednorodzinny z poddaszem użytkowym  
4 pokoje, 1 kuchnia, 1 łazienka, jadalnia, toaleta,  
kotłownia, garderoby, garaż

**powierzchnia domu:** 125,58 m<sup>2</sup>  
(bez kotłowni, garażu)

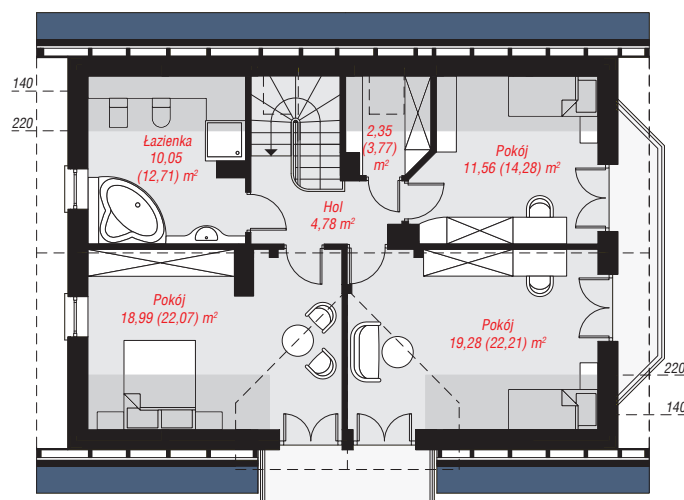
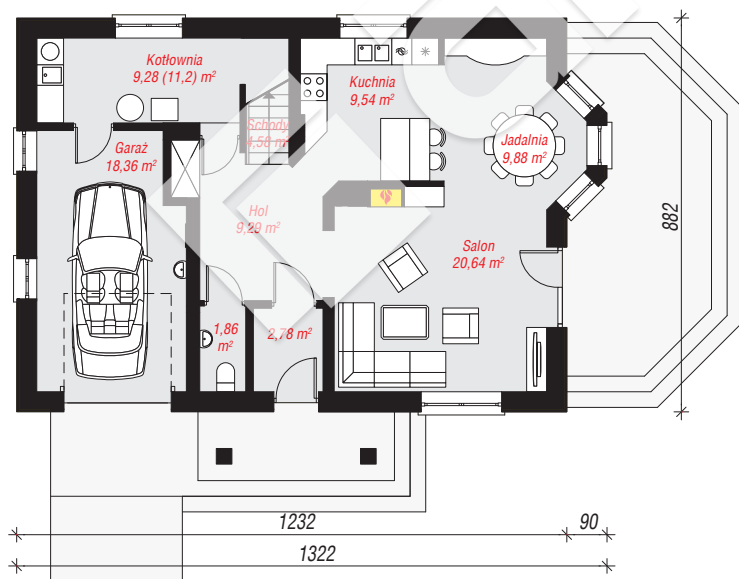
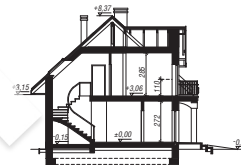
powierzchnia garażu: 18,36 m<sup>2</sup>  
powierzchnia kotłowni: 9,28 m<sup>2</sup>

powierzchnia zabudowy: 111,76 m<sup>2</sup>  
powierzchnia podłóg: 167,95 m<sup>2</sup>  
kubatura: 774,76 m<sup>3</sup>  
wysokość budynku: 8,84 m  
powierzchnia dachu: 196,50 m<sup>2</sup>

min. wymiary działki: 16,82 x 21,22 m  
po adaptacji\*: 19,32 x 14,32 m  
(Likwidacja wykusza w jadalni, okien w ścianie tylnej i bocznej oraz okien dachowych na tylnej połaci, doprojektowanie okien dachowych w pokoju nad garażem, skrócenie okapów.)

## Technologia i konstrukcja

**ściany:** pustak ceramiczny Porotherm 25 cm, styropian Termo Organika 20 cm, tynk; **strop:** gęstożebrowy Teriva; **ścianka kolankowa:** 110 cm; **dach:** dwuspadowy, nachylenie 42 st., więźba drewniana, dachówka ceramiczna, okno dachowe 3; **kocioł:** gazowy, możliwość zamiany na paliwo stałe po adaptacji (pow. kotłowni powyżej 6m<sup>2</sup>)



PARTER: 86,21 (88,13) m<sup>2</sup>

PODDASZE: 67,01 (79,82) m<sup>2</sup>



Do projektu możesz wprowadzić zmiany, na które wyrazimy bezpłatną zgodę.

Zobacz dostępne wersje projektu, wizualizacje wnętrz i zdjęcia z realizacji na [www.archon.pl](http://www.archon.pl)