

# Dom w bergamotkach (G2) ver.2

PEŁNOBRANŻOWE ODBICIE LUSTRZANE

Dom jednorodzinny z poddaszem użytkowym  
6 pokoi, 1 kuchnia, 3 łazienki, spiżarka, kotłownia,  
garderoby, garaż

**powierzchnia domu:** 164,07 m<sup>2</sup>  
(bez kotłowni, garażu)

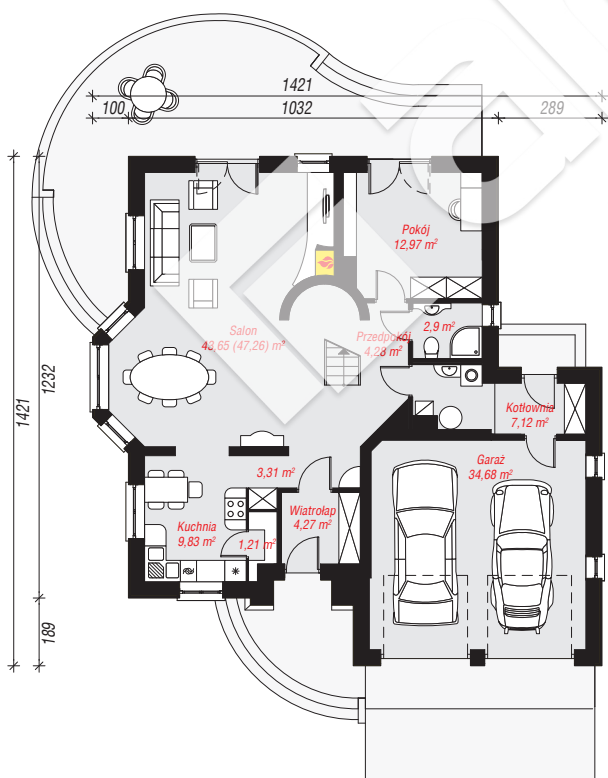
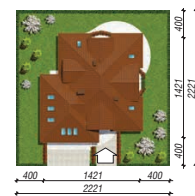
powierzchnia garażu: 34,68 m<sup>2</sup>  
powierzchnia kotłowni: 7,12 m<sup>2</sup>

powierzchnia zabudowy: 163,79 m<sup>2</sup>  
powierzchnia podłóg: 249,87 m<sup>2</sup>  
kubatura: 991,94 m<sup>3</sup>  
wysokość budynku: 8,54 m  
powierzchnia dachu: 271,70 m<sup>2</sup>

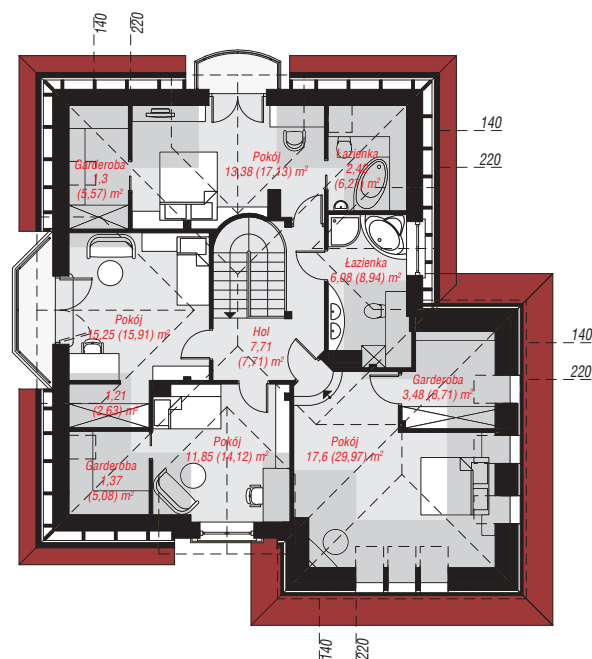
min. wymiary działki: 22,21 x 22,21 m  
po adaptacji\*: 20,21 x 22,21 m  
(Likwidacja wykusza, likwidacja okien w garażu oraz  
likwidacja okien dachowych w pomieszczeniach nad  
garażem.)

## Technologia i konstrukcja

**ściany:** pustak ceramiczny Porotherm 25 cm, stropian  
Termo Organika 20 cm, tynk; **strop:** płyta żelbetowa;  
**ścianka kolankowa:** 85 cm; **dach:** czterospadowy,  
nachylenie 38 st., więźba drewniana, dachówka  
ceramiczna, okno dachowe 4; **kocioł:** gazowy,  
możliwość zamiany na paliwo stałe po adaptacji (pow.  
kotłowni powyżej 6m2)



PARTER: 124,22 (127,83) m<sup>2</sup>



PODDASZE: 81,65 (122,04) m<sup>2</sup>



Do projektu możesz wprowadzić zmiany,  
na które wyrazimy bezpłatną zgodę.

Zobacz dostępne wersje projektu,  
wizualizacje wnętrz i zdjęcia z realizacji  
na [www.archon.pl](http://www.archon.pl)