

Dom w bergamotkach (G2N) ver.2

PEŁNOBRANŻOWE ODBICIE LUSTRZANE

Dom jednorodzinny z poddaszem użytkowym
6 pokoi, 1 kuchnia, 3 łazienki, spiżarka, kotłownia,
pralnia, garderoby, pomieszczenie gospodarcze,
garaż, strych

powierzchnia domu: 188,63 m²
(bez kotłowni, garażu, strychu)

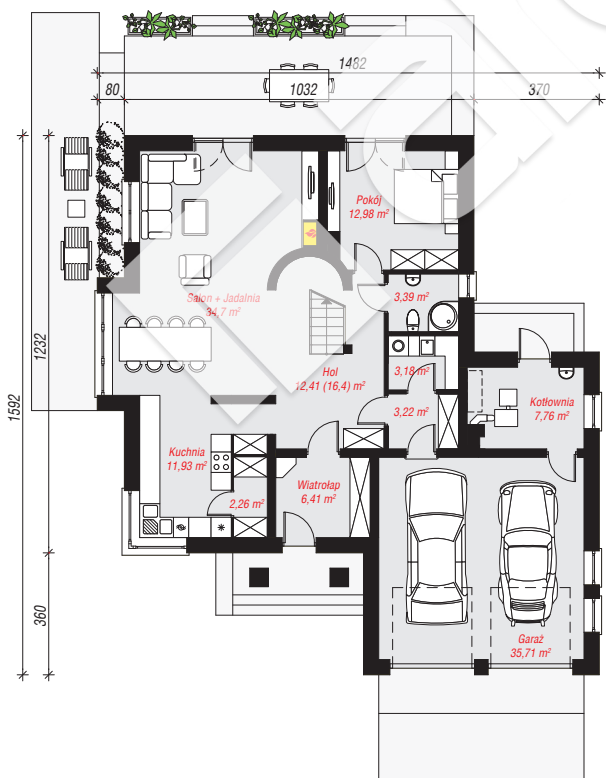
powierzchnia garażu: 35,71 m²
powierzchnia strychu: 1,73 m²
powierzchnia kotłowni: 7,76 m²

powierzchnia zabudowy: 181,47 m²
powierzchnia podłóg: 276,54 m²
kubatura: 1 123,95 m³
wysokość budynku: 8,95 m
powierzchnia dachu: 299,80 m²

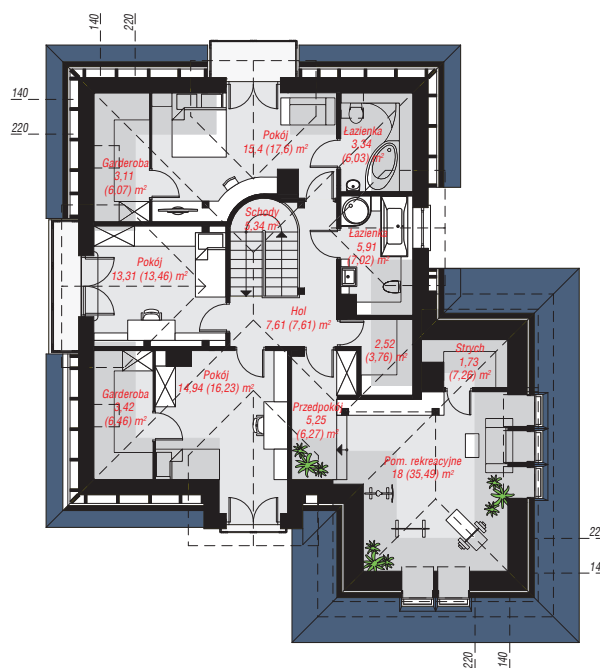
min. wymiary działki: 23,92 x 22,82 m
po adaptacji*: 21,02 x 23,92 m
(Likwidacja wykusza, likwidacja lub zamiana na luksfery
okien w garażu i kotłowni, przesunięcie okien połaciowych)

Technologia i konstrukcja

ściany: pustak ceramiczny Porotherm 25 cm, styropian Termo Organika 20 cm, tynk; **strop:** płyta żelbetowa;
ścianka kolankowa: 125 cm; **dach:** czterospadowy,
nachylenie 38 st., więźba drewniana, dachówka
ceramiczna, okno dachowe 4; **kocioł:** na paliwo stałe +
alternatywnie gazowy



PARTER: 133,95 (137,94) m²



PODDASZE: 99,88 (138,60) m²



Do projektu możesz wprowadzić zmiany,
na które wyrazimy bezpłatną zgodę.

Zobacz dostępne wersje projektu,
wizualizacje wnętrz i zdjęcia z realizacji
na www.archon.pl