

Dom w idaredach (G2) ver.2

PEŁNOBRANŻOWE ODBICIE LUSTRZANE

Dom jednorodzinny z poddaszem użytkowym
5 pokoi, 1 kuchnia, 2 łazienki, spiżarka, kotłownia,
pralnia, garderoby, garaż

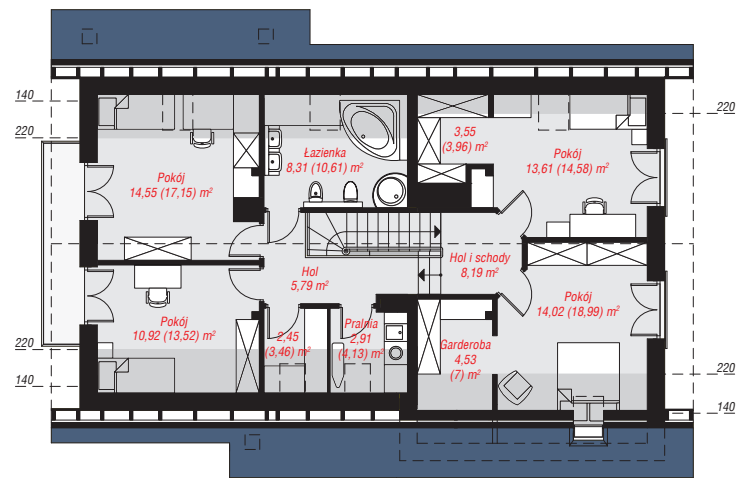
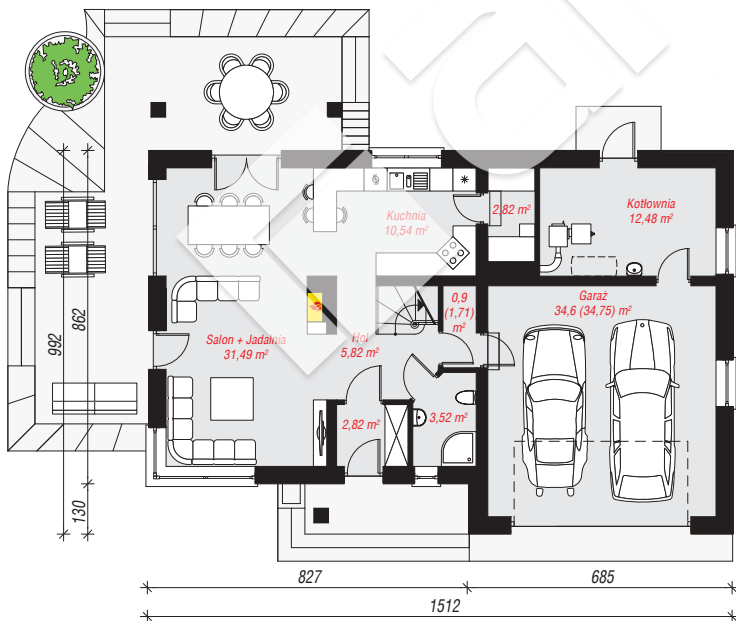
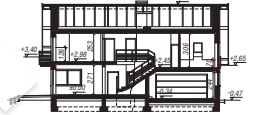
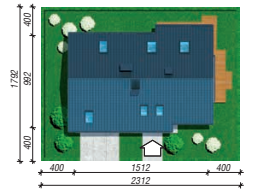
powierzchnia domu: 146,74 m²
(bez kotłowni, garażu)

powierzchnia garażu: 34,60 m²
powierzchnia kotłowni: 12,48 m²

powierzchnia zabudowy: 140,24 m²
powierzchnia podłóg: 213,33 m²
kubatura: 930,46 m³
wysokość budynku: 8,57 m
powierzchnia dachu: 245,20 m²
min. wymiary działki: 17,92 x 23,12 m

Technologia i konstrukcja

ściany: pustak ceramiczny TERMOTon 25 cm, styropian Termo Organika 20 cm, tynk; **strop:** płyta żelbetowa;
ścianka kolankowa: 126 cm; **dach:** dwuspadowy, nachylenie 40 st., więźba drewniana, dachówka ceramiczna, okno dachowe 4; **kocioł:** na paliwo stałe + alternatywnie gazowy



Do projektu możesz wprowadzić zmiany,
na które wyrazimy bezpłatną zgodę.

Zobacz dostępne wersje projektu,
wizualizacje wnętrz i zdjęcia z realizacji
na www.archon.pl