

# Dom w kalateach 2 ver.2

PEŁNOBRANŻOWE ODBICIE LUSTRZANE

Dom jednorodzinny z poddaszem użytkowym  
5 pokoi, 1 kuchnia, 2 łazienki, spiżarka, jadalnia,  
kotłownia, pralnia, garderoby, garaż, strych

**powierzchnia domu:** 153,14 m<sup>2</sup>  
(bez kotłowni, garażu, strychu)

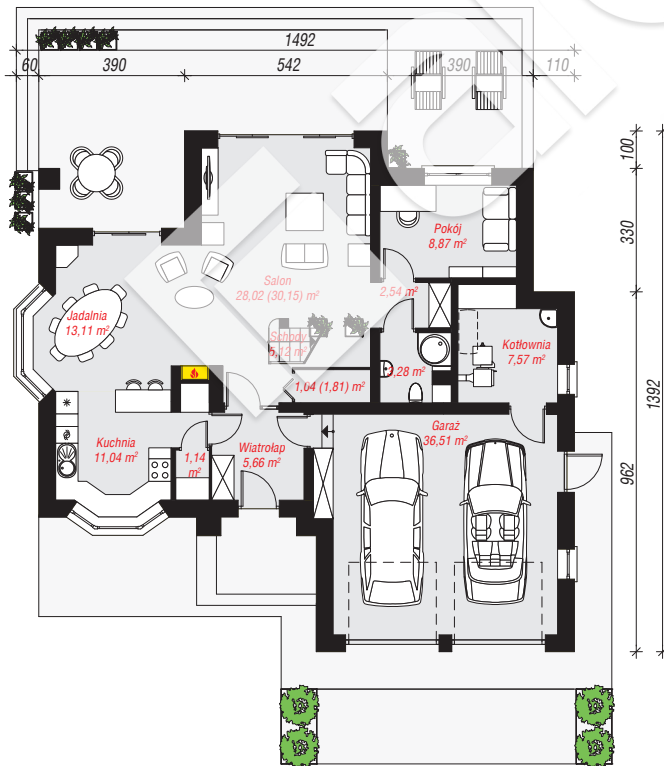
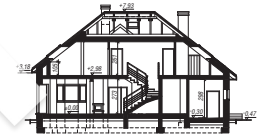
powierzchnia garażu: 36,51 m<sup>2</sup>  
powierzchnia strychu: 5,22 m<sup>2</sup>  
powierzchnia kotłowni: 7,57 m<sup>2</sup>

powierzchnia zabudowy: 165,14 m<sup>2</sup>  
powierzchnia podłóg: 242,94 m<sup>2</sup>  
kubatura: 1 001,60 m<sup>3</sup>  
wysokość budynku: 8,40 m  
powierzchnia dachu: 263,50 m<sup>2</sup>

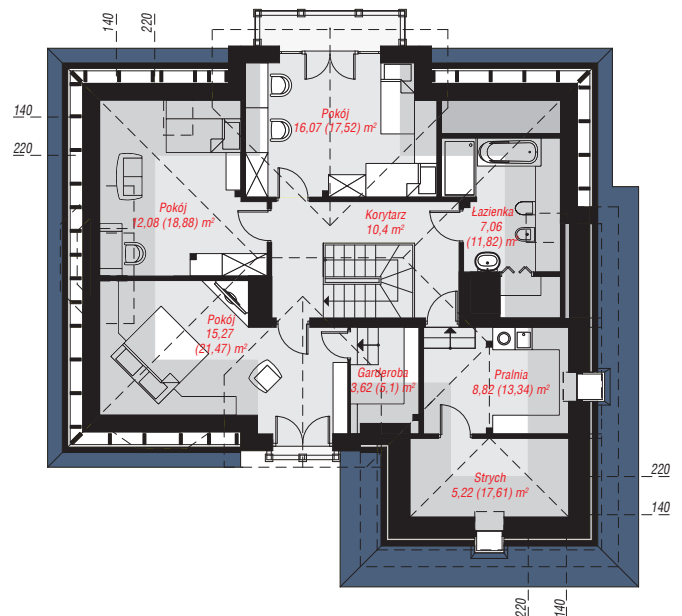
min. wymiary działki: 21,92 x 22,92 m  
po adaptacji\*: 21,32 x 21,92 m  
(Likwidacja wykusza w jadalni, likwidacja okien i drzwi w garażu i kotłowni, przesunięcie okna pościowego w pralni.)

## Technologia i konstrukcja

**ściany:** pustak ceramiczny Porotherm 25 cm, styropian Termo Organika 20 cm, tynk; **strop:** płyta żelbetowa; **ścianka kolankowa:** 105 cm; **dach:** czterospadowy, nachylenie 38 st., więźba drewniana, dachówka ceramiczna, okno dachowe 4; **kocioł:** na paliwo stałe + alternatywnie gazowy



PARTER: 123,90 (126,80) m<sup>2</sup>



PODDASZE: 78,54 (116,14) m<sup>2</sup>



Do projektu możesz wprowadzić zmiany, na które wyrazimy bezpłatną zgodę.

Zobacz dostępne wersje projektu, wizualizacje wnętrz i zdjęcia z realizacji na [www.archon.pl](http://www.archon.pl)