

# Dom w Lukrecji ver.2

PEŁNOBRANŻOWE ODBICIE LUSTRZANE

**archon**  
PROJEKTY DOMÓW

Dom jednorodzinny z poddaszem użytkowym  
5 pokoi, 1 kuchnia, 2 łazienki, spiżarka, jadalnia,  
kuchnia, kotłownia

**powierzchnia domu:** 112,26 m<sup>2</sup>  
(bez kotłowni)

**powierzchnia kotłowni:** 4,19 m<sup>2</sup>

**powierzchnia zabudowy:** 88,22 m<sup>2</sup>

**powierzchnia podłóg:** 131,48 m<sup>2</sup>

**kubatura:** 590,48 m<sup>3</sup>

**wysokość budynku:** 8,24 m

**powierzchnia dachu:** 160,50 m<sup>2</sup>

**min. wymiary działki:** 16,52 x 18,62 m

**po adaptacji\*:** 17,62 x 16,52 m

(Likwidacja okien i balkonu na ścianie bocznej,  
doprojektowanie okien dachowych.)

## Technologia i konstrukcja

**ściany:** pustak ceramiczny Porotherm 25 cm, styropian

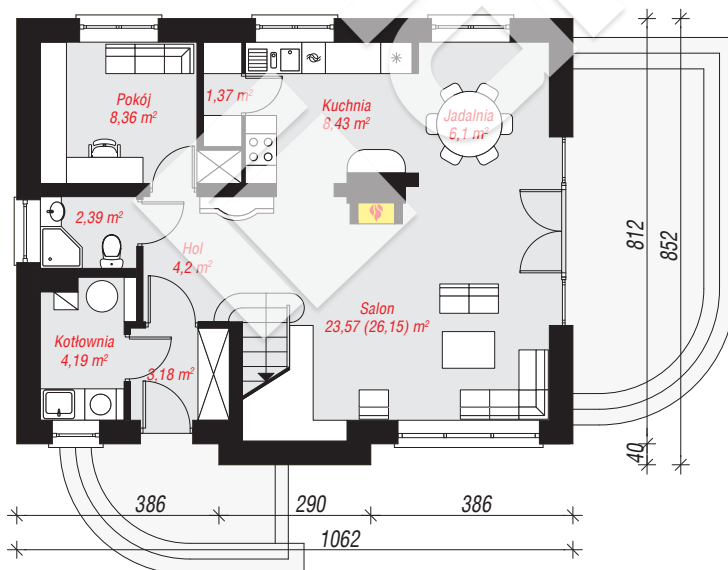
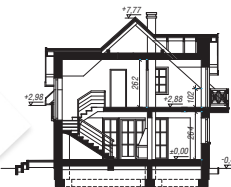
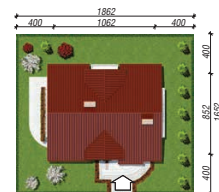
Termo Organika 20 cm, tynk; **strop:** płyta żelbetowa;

**ścianka kolankowa:** 102 cm; **dach:** dwuspadowy,

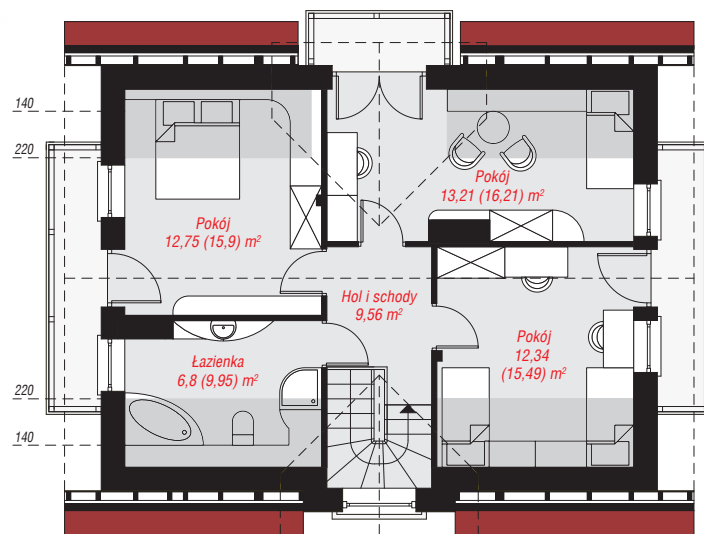
nachylenie 42 st., więźba drewniana, dachówka

ceramiczna; **kocioł:** gazowy, możliwość zamiany na

paliwo stałe po adaptacji (pow. kotłowni do 6m<sup>2</sup>)



PARTER: 61,79 (64,37) m<sup>2</sup>



PODDASZE: 54,66 (67,11) m<sup>2</sup>



Do projektu możesz wprowadzić zmiany,  
na które wyrazimy bezpłatną zgodę.

Zobacz dostępne wersje projektu,  
wizualizacje wnętrz i zdjęcia z realizacji  
na [www.archon.pl](http://www.archon.pl)