

Dom - Miniaturka ver.2

PEŁNOBRANŻOWE ODBICIE LUSTRZANE

archon
PROJEKTY DOMÓW

Dom jednorodzinny z poddaszem użytkowym
4 pokoje, 1 kuchnia, 2 łazienki, kotłownia,
garderoby

powierzchnia domu: 81,59 m²
(bez kotłowni)

powierzchnia kotłowni: 3,93 m²

powierzchnia zabudowy: 73,23 m²

powierzchnia podłóg: 105,70 m²

kubatura: 420,06 m³

wysokość budynku: 7,30 m

powierzchnia dachu: 126,60 m²

min. wymiary działki: 16,87 x 16,32 m

po adaptacji*: 11,32 x 16,87 m

(Likwidacja okien w ścianach bocznych, na poddaszu
likwidacja drzwi balkonowych, doprojektowanie okien
dachowych, skrócenie okapów.)

Technologia i konstrukcja

ściany: pustak ceramiczny Porotherm 25 cm, styropian

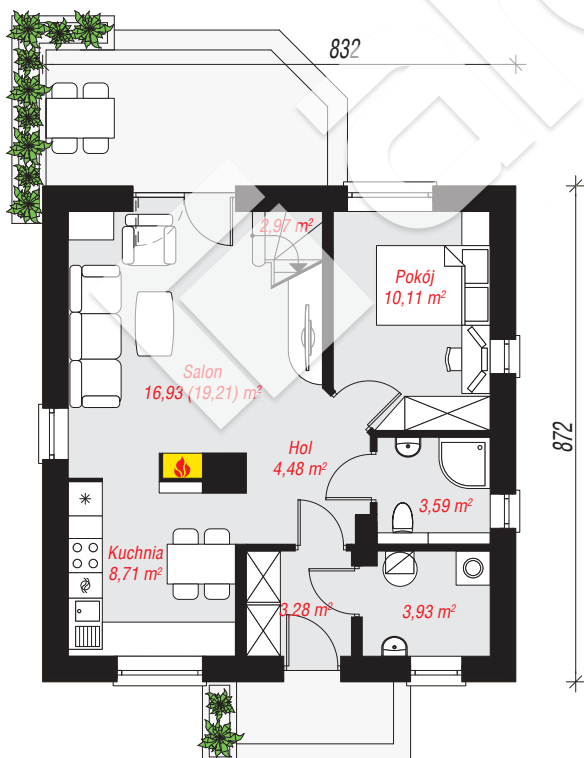
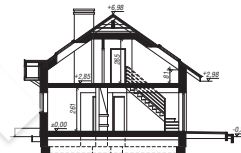
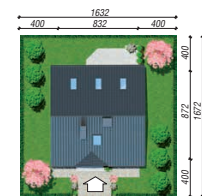
Termo Organika 20 cm, tynk; **strop:** płyta żelbetowa;

ścianka kolankowa: 81 cm; **dach:** dwuspadowy,

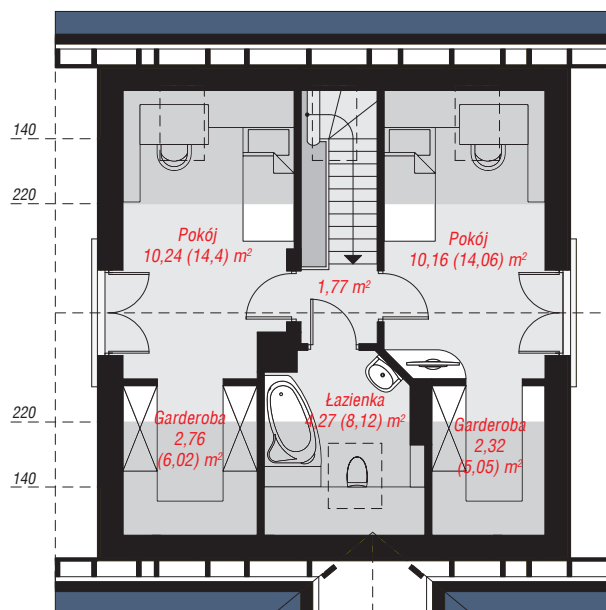
nachylenie 35 st., więźba drewniana, dachówka

ceramiczna; **kocioł:** gazowy, możliwość zamiany na

paliwo stałe po adaptacji (pow. kotłowni do 6m²)



PARTER: 54,00 (56,28) m²



PODDASZE: 31,52 (49,42) m²



Do projektu możesz wprowadzić zmiany,
na które wyrazimy bezpłatną zgodę.

Zobacz dostępne wersje projektu,
wizualizacje wnętrz i zdjęcia z realizacji
na www.archon.pl