

# Dom w morelach (N) ver.2

PEŁNOBRANŻOWE ODBICIE LUSTRZANE

**archon**  
PROJEKTY DOMÓW

Dom jednorodzinny z poddaszem użytkowym  
6 pokoi, 1 kuchnia, 2 łazienki, kotłownia,  
garderoby, pomieszczenie gospodarcze, garaż

**powierzchnia domu:** 124,40 m<sup>2</sup>  
(bez kotłowni, garażu)

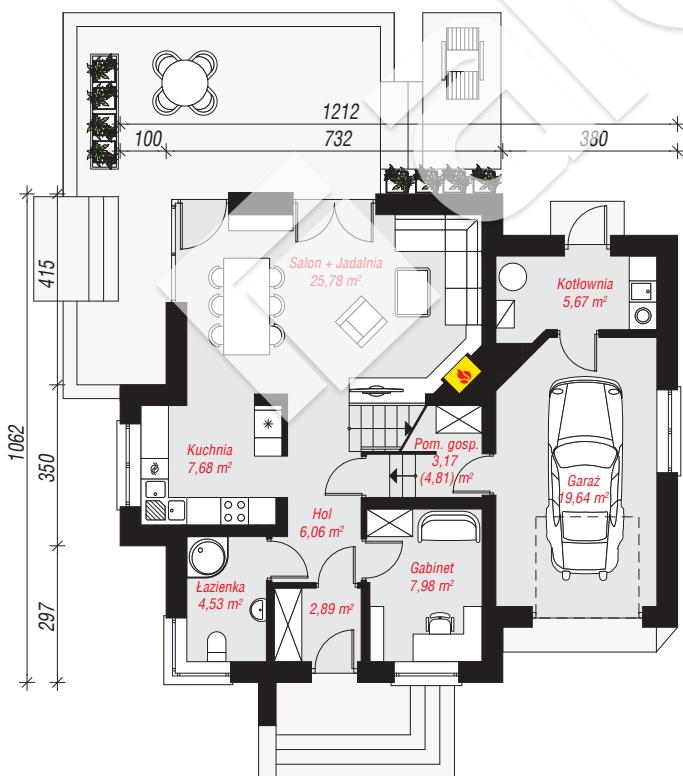
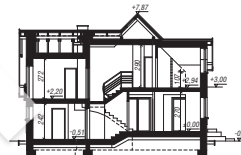
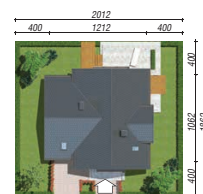
**powierzchnia garażu:** 19,64 m<sup>2</sup>  
**powierzchnia kotłowni:** 5,67 m<sup>2</sup>

**powierzchnia zabudowy:** 114,53 m<sup>2</sup>  
**powierzchnia podłóg:** 170,77 m<sup>2</sup>  
**kubatura:** 741,43 m<sup>3</sup>  
**wysokość budynku:** 8,49 m  
**powierzchnia dachu:** 199,50 m<sup>2</sup>

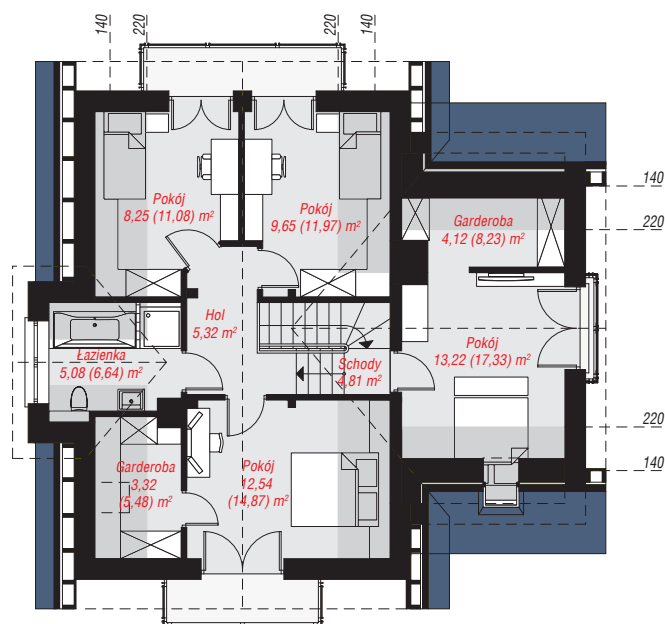
**min. wymiary działki:** 18,62 x 20,12 m  
**po adaptacji\*:** 19,12 x 18,62 m  
(Likwidacja okna w garażu i drzwi balkonowych w pokoju nad garażem.)

## Technologia i konstrukcja

**ściany:** pustak ceramiczny Porotherm 25 cm, styropian Termo Organika 20 cm, tynk; **strop:** płyta żelbetowa;  
**ścianka kolankowa:** 107 cm; **dach:** dwuspadowy, nachylenie 45 st., 40 st., więźba drewniana, dachówka ceramiczna, okno dachowe 3; **kocioł:** gazowy, możliwość zamiany na paliwo stałe po adaptacji (pow. kotłowni do 6m<sup>2</sup>)



PARTER: 83,40 (85,04) m<sup>2</sup>



PODDASZE: 66,31 (85,73) m<sup>2</sup>



Do projektu możesz wprowadzić zmiany,  
na które wyrazimy bezpłatną zgodę.

Zobacz dostępne wersje projektu,  
wizualizacje wnętrz i zdjęcia z realizacji  
na [www.archon.pl](http://www.archon.pl)