

Dom w poziomkach ver.2

PEŁNOBRANŻOWE ODBICIE LUSTRZANE

Dom jednorodzinny z poddaszem użytkowym
5 pokoi, 1 kuchnia, 2 łazienki, kotłownia

powierzchnia domu: 88,68 m²
(bez kotłowni)

powierzchnia kotłowni: 4,10 m²

powierzchnia zabudowy: 73,23 m²

powierzchnia podłóg: 105,63 m²

kubatura: 471,33 m³

wysokość budynku: 8,46 m

powierzchnia dachu: 136,60 m²

min. wymiary działki: 16,72 x 16,32 m

po adaptacji*: 11,32 x 16,72 m

(Likwidacja okien i drzwi balkonowych na elewacjach bocznych, doprojektowanie okien dachowych, skrócenie okapów.)

Technologia i konstrukcja

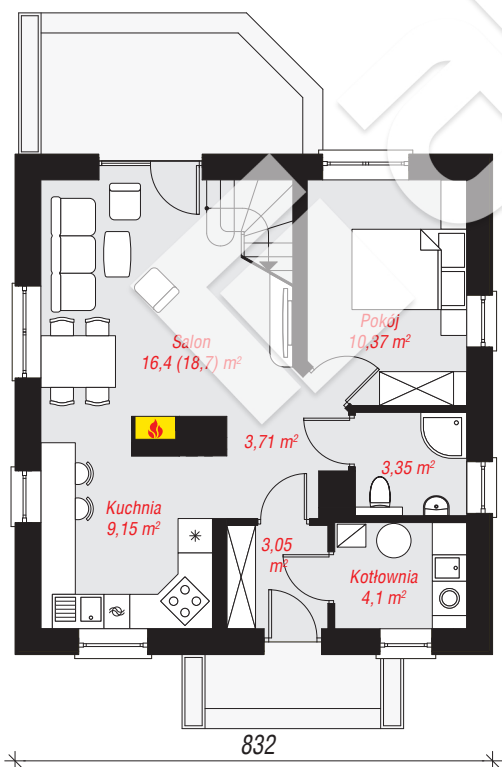
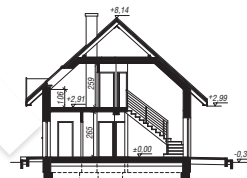
ściany: pustak ceramiczny Porotherm 25 cm, styropian

Termo Organika 20 cm, tynk; **strop:** płyta żelbetowa;

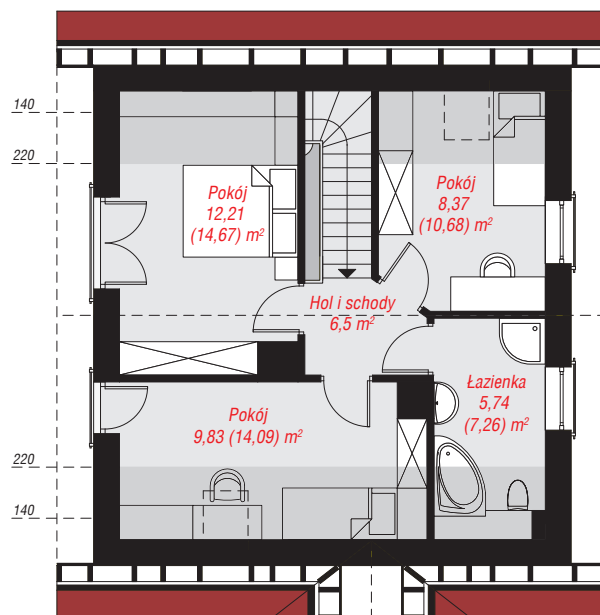
ścianka kolankowa: 106 cm; **dach:** dwuspadowy,

nachylenie 42 st., więźba drewniana, dachówka

ceramiczna; **kocioł:** gazowy



PARTER: 50,13 (52,43) m²



PODDASZE: 42,65 (53,20) m²

Do projektu możesz wprowadzić zmiany, na które wyrazimy bezpłatną zgodę.

Zobacz dostępne wersje projektu, wizualizacje wnętrz i zdjęcia z realizacji na www.archon.pl

