

Dom w poziomkach 3 (P) ver.2

PEŁNOBRANŻOWE ODBICIE LUSTRZANE

Dom jednorodzinny z poddaszem użytkowym
5 pokoi, 1 kuchnia, 2 łazienki, kotłownia,
pomieszczenie gospodarcze, piwnica

powierzchnia domu: 87,99 m²
(bez piwnic)

powierzchnia piwnic: 56,88 m²

powierzchnia zabudowy: 72,93 m²

powierzchnia podłóg: 159,17 m²

kubatura: 634,67 m³

wysokość budynku: 8,12 m

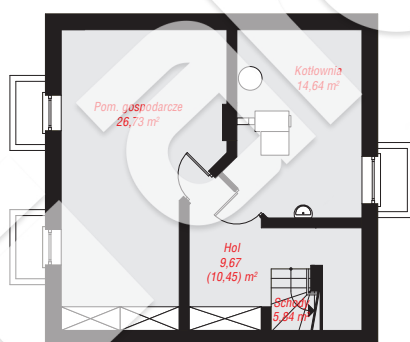
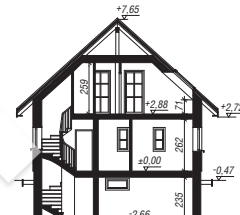
powierzchnia dachu: 135,60 m²

min. wymiary działki: 16,52 x 16,52 m

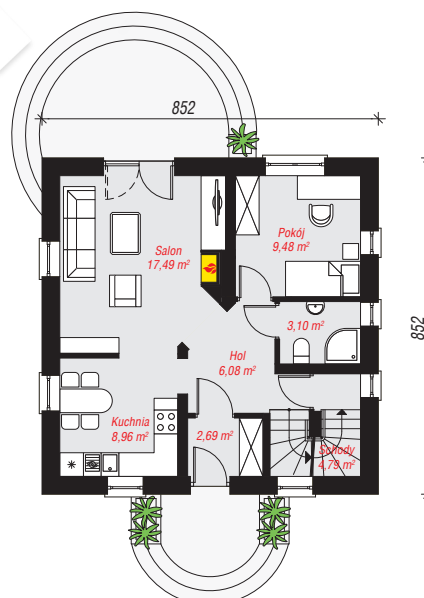
Technologia i konstrukcja

ściany: pustak ceramiczny Porotherm 25 cm, styropian Termo Organika 20 cm, tynk; **strop:** płyta żelbetowa;

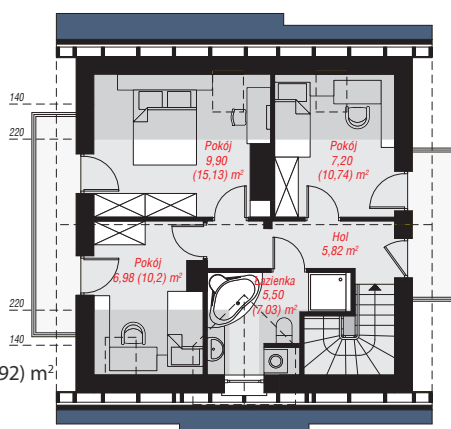
ścianka kolankowa: 71 cm; **dach:** dwuspadowy, nachylenie 42 st., więźba drewniana, dachówka ceramiczna, okno dachowe 3; **kocioł:** na paliwo stałe + alternatywnie gazowy



PIWNICA: 56,88 (57,66) m²



PARTER: 52,59 (0,00) m²



PODDASZE: 35,40 (48,92) m²



Do projektu możesz wprowadzić zmiany,
na które wyrazimy bezpłatną zgodę.

Zobacz dostępne wersje projektu,
wizualizacje wnętrz i zdjęcia z realizacji
na www.archon.pl