

# Dom w robiniach ver.2

PEŁNOBRANŻOWE ODBICIE LUSTRZANE

Dom jednorodzinny z poddaszem użytkowym  
5 pokoi, 1 kuchnia, 2 łazienki, kotłownia,  
garderoby

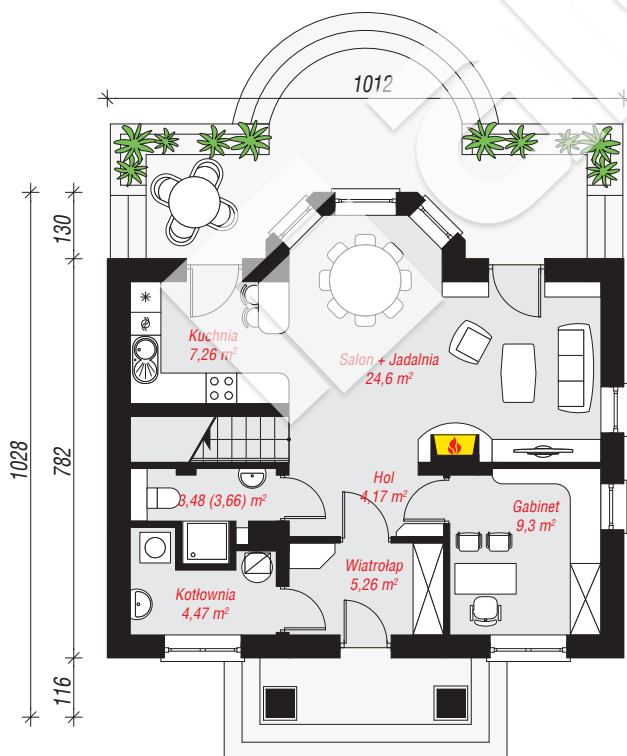
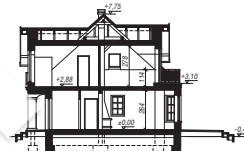
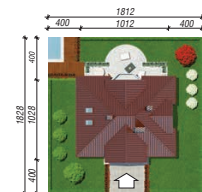
**powierzchnia domu:** 101,58 m<sup>2</sup>  
(bez kotłowni)

**powierzchnia kotłowni:** 4,47 m<sup>2</sup>  
**powierzchnia zabudowy:** 86,65 m<sup>2</sup>  
**powierzchnia podłóg:** 121,21 m<sup>2</sup>  
**kubatura:** 537,86 m<sup>3</sup>  
**wysokość budynku:** 8,22 m  
**powierzchnia dachu:** 159,70 m<sup>2</sup>

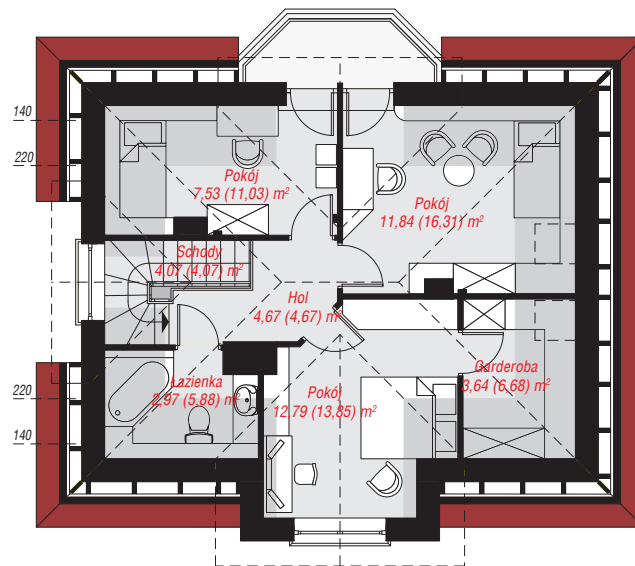
**min. wymiary działki:** 18,28 x 18,12 m  
**po adaptacji\*:** 13,12 x 15,82 m  
(Likwidacja wykusza, likwidacja okien na bocznych elewacjach, modyfikacja jaskółki nad wejściem, skrócenie okapów.)

## Technologia i konstrukcja

**ściany:** pustak ceramiczny Porotherm 25 cm, styropian Termo Organika 20 cm, tynk; **strop:** płyta żelbetowa;  
**ścianka kolankowa:** 114 cm; **dach:** czterospadowy, nachylenie 42 st., więźba drewniana, dachówka ceramiczna, okno dachowe 4; **kocioł:** gazowy



PARTER: 58,54 (58,72) m<sup>2</sup>



PODDASZE: 47,51 (62,49) m<sup>2</sup>



Do projektu możesz wprowadzić zmiany, na które wyrazimy bezpłatną zgodę.

Zobacz dostępne wersje projektu, wizualizacje wnętrz i zdjęcia z realizacji na [www.archon.pl](http://www.archon.pl)