

Dom w rododendronach 15 ver.2

PEŁNOBRANŻOWE ODBICIE LUSTRZANE

Dom jednorodzinny z poddaszem użytkowym
6 pokoi, 1 kuchnia, 2 łazienki, kotłownia,
garderoby, pomieszczenie gospodarcze, garaż

powierzchnia domu: 114,58 m²
(bez kotłowni, garażu)

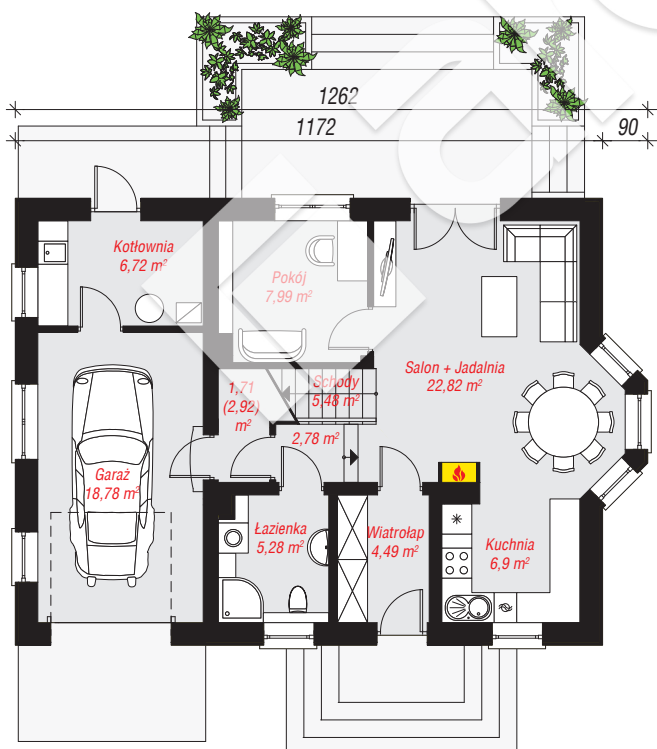
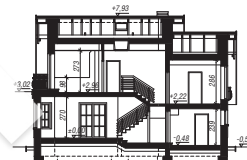
powierzchnia garażu: 18,78 m²
powierzchnia kotłowni: 6,72 m²

powierzchnia zabudowy: 107,68 m²
powierzchnia podłóg: 157,85 m²
kubatura: 694,67 m³
wysokość budynku: 8,51 m
powierzchnia dachu: 191,20 m²

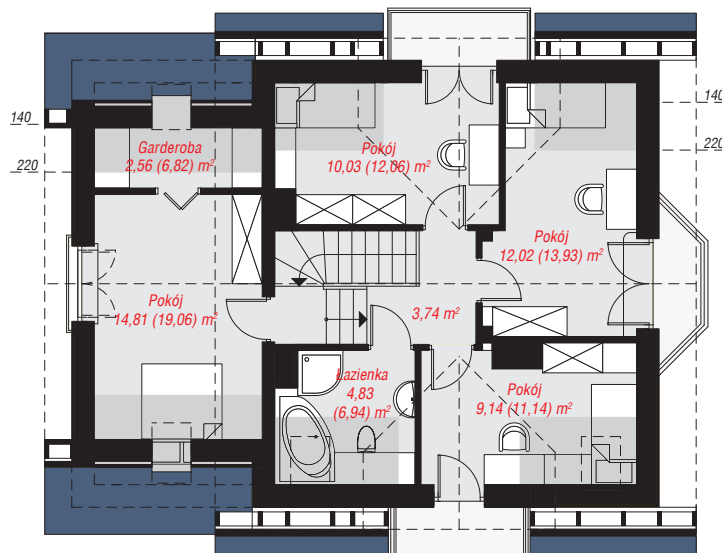
min. wymiary działki: 16,92 x 20,62 m
po adaptacji*: 19,72 x 16,92 m
(Likwidacja wykusza.)

Technologia i konstrukcja

ściany: pustak ceramiczny Porotherm 25 cm, styropian Termo Organika 20 cm, tynk; **strop:** płyta żelbetowa;
ścianka kolankowa: 98 cm; **dach:** dwuspadowy, nachylenie 40 st., więźba drewniana, dachówka ceramiczna, okno dachowe 3; **kocioł:** gazowy, możliwość zamiany na paliwo stałe po adaptacji (pow. kotłowni powyżej 6m2)



PARTER: 82,95 (84,16) m²



PODDASZE: 57,13 (73,69) m²



Do projektu możesz wprowadzić zmiany,
na które wyrazimy bezpłatną zgodę.

Zobacz dostępne wersje projektu,
wizualizacje wnętrz i zdjęcia z realizacji
na www.archon.pl