

# Dom w rododendronach 6 (P) ver.2

PEŁNOBRANŻOWE ODBICIE LUSTRZANE

Dom jednorodzinny z poddaszem użytkowym  
6 pokoi, 1 kuchnia, 2 łazienki, spiżarka, kotłownia,  
garderoby, pomieszczenie gospodarcze, garaż,  
piwnica

**powierzchnia domu:** 129,12 m<sup>2</sup>  
(bez garażu, piwnic)

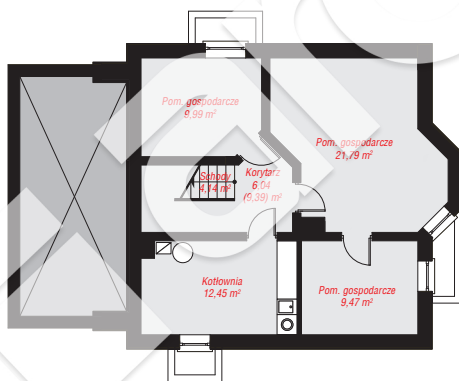
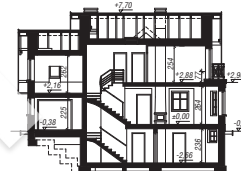
**powierzchnia garażu:** 18,87 m<sup>2</sup>  
**powierzchnia piwnic:** 63,88 m<sup>2</sup>

**powierzchnia zabudowy:** 115,23 m<sup>2</sup>  
**powierzchnia podłóg:** 236,90 m<sup>2</sup>  
**kubatura:** 924,96 m<sup>3</sup>  
**wysokość budynku:** 8,17 m  
**powierzchnia dachu:** 199,30 m<sup>2</sup>

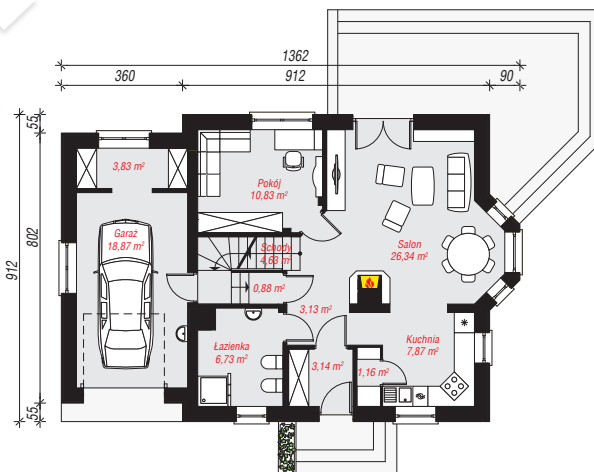
**min. wymiary działki:** 17,12 x 21,62 m  
**po adaptacji\*:** 19,72 x 17,12 m  
(Likwidacja wykusza, likwidacja okien w ścianie bocznej  
garażu, doprojektowanie okien dachowych w pokoju nad  
garażem.)

## Technologia i konstrukcja

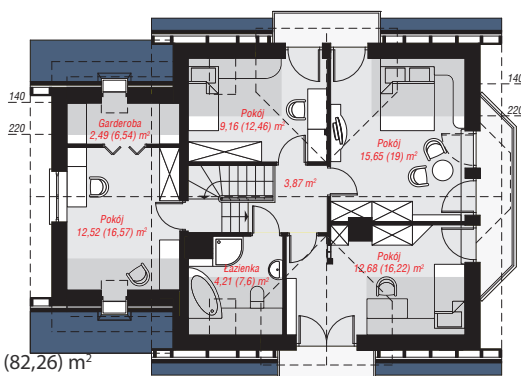
**ściany:** pustak ceramiczny Porotherm 25 cm, styropian Termo Organika 20 cm, tynk; **strop:** płyta żelbetowa;  
**ścianka kolankowa:** 77 cm; **dach:** dwuspadowy,  
nachylenie 40 st., więźba drewniana, dachówka  
ceramiczna, okno dachowe 4; **kocioł:** gazowy,  
możliwość zamiany na paliwo stałe po adaptacji (pow.  
kotłowni powyżej 6m<sup>2</sup>)



**PIWNICA:** 63,88 (67,23) m<sup>2</sup>



**PARTER:** 87,41 (0,00) m<sup>2</sup>



**PODDASZE:** 60,58 (82,26) m<sup>2</sup>



Do projektu możesz wprowadzić zmiany,  
na które wyrazimy bezpłatną zgodę.

Zobacz dostępne wersje projektu,  
wizualizacje wnętrz i zdjęcia z realizacji  
na [www.archon.pl](http://www.archon.pl)