

# Dom w rukołi (G2N) ver.2

PEŁNOBRANŻOWE ODBICIE LUSTRZANE

**archon**  
PROJEKTY DOMÓW

Dom jednorodzinny z poddaszem użytkowym  
5 pokoi, 1 kuchnia, 2 łazienki, kotłownia,  
garderoby, pomieszczenie gospodarcze, garaż

**powierzchnia domu:** 122,27 m<sup>2</sup>  
(bez kotłowni, garażu)

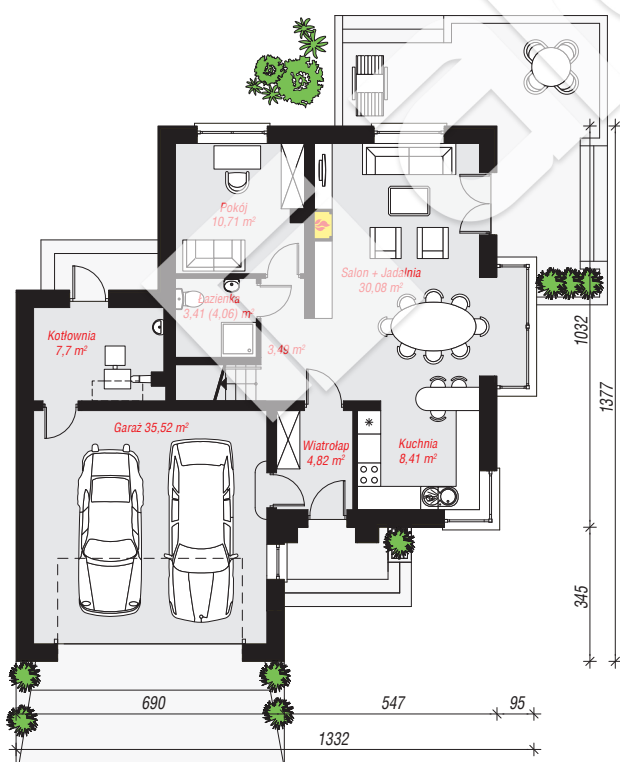
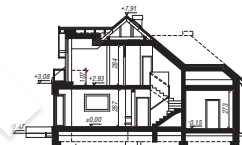
**powierzchnia garażu:** 35,52 m<sup>2</sup>  
**powierzchnia kotłowni:** 7,70 m<sup>2</sup>

**powierzchnia zabudowy:** 141,39 m<sup>2</sup>  
**powierzchnia podłóg:** 209,21 m<sup>2</sup>  
**kubatura:** 823,96 m<sup>3</sup>  
**wysokość budynku:** 8,38 m  
**powierzchnia dachu:** 233,60 m<sup>2</sup>

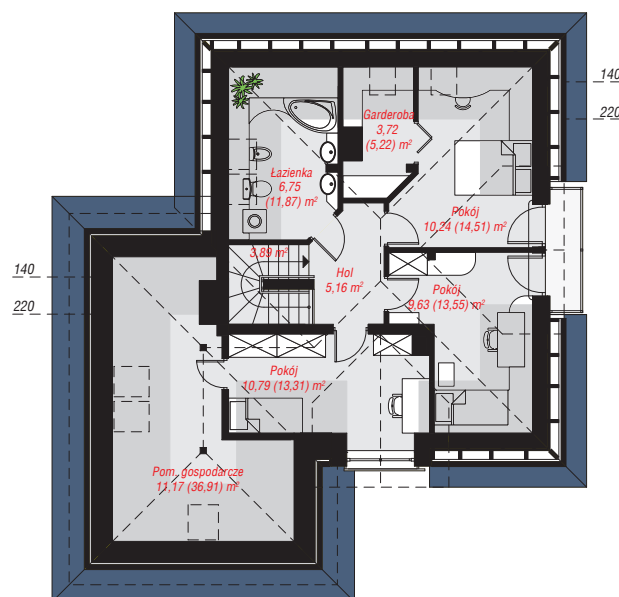
**min. wymiary działki:** 21,77 x 20,32 m  
po adaptacji\*: 19,37 x 20,77 m  
(Likwidacja wykuszka i okien w ścianie tylnej parteru,  
likwidacja okna dachowego na tylnej połaci,  
doprojektowanie okna w pokoju na parterze w ścianie  
bocznej.)

## Technologia i konstrukcja

**ściany:** pustak ceramiczny Porotherm 25 cm, styropian Termo Organika 20 cm, tynk; **strop:** płyta żelbetowa;  
**ścianka kolankowa:** 107 cm; **dach:** czterospadowy, nachylenie 40 st., więźba drewniana, dachówka ceramiczna, okno dachowe 3; **kocioł:** na paliwo stałe + alternatywnie gazowy



PARTER: 104,14 (104,79) m<sup>2</sup>



PODDASZE: 61,35 (104,42) m<sup>2</sup>



Do projektu możesz wprowadzić zmiany,  
na które wyrazimy bezpłatną zgodę.

Zobacz dostępne wersje projektu,  
wizualizacje wnętrz i zdjęcia z realizacji  
na [www.archon.pl](http://www.archon.pl)