

Dom w wisteriach ver.2

PEŁNOBRANŻOWE ODBICIE LUSTRZANE

Dom jednorodzinny z poddaszem użytkowym
5 pokoi, 1 kuchnia, 2 łazienki, kotłownia,
garderoby, garaż

powierzchnia domu: 120,27 m²
(bez kotłowni, garażu)

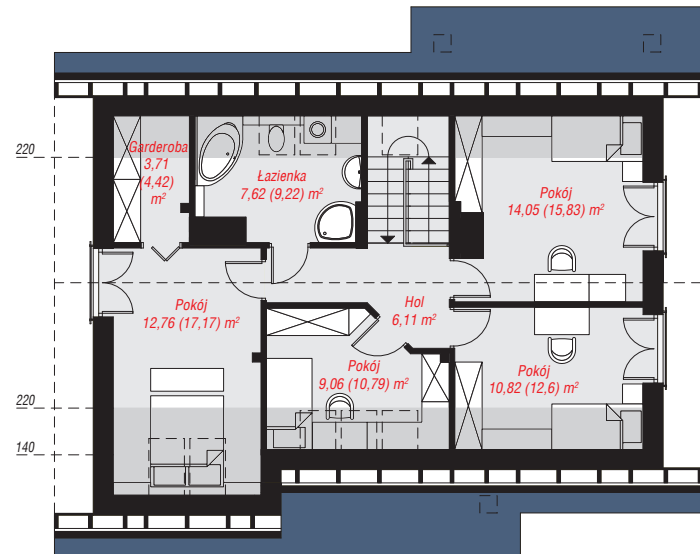
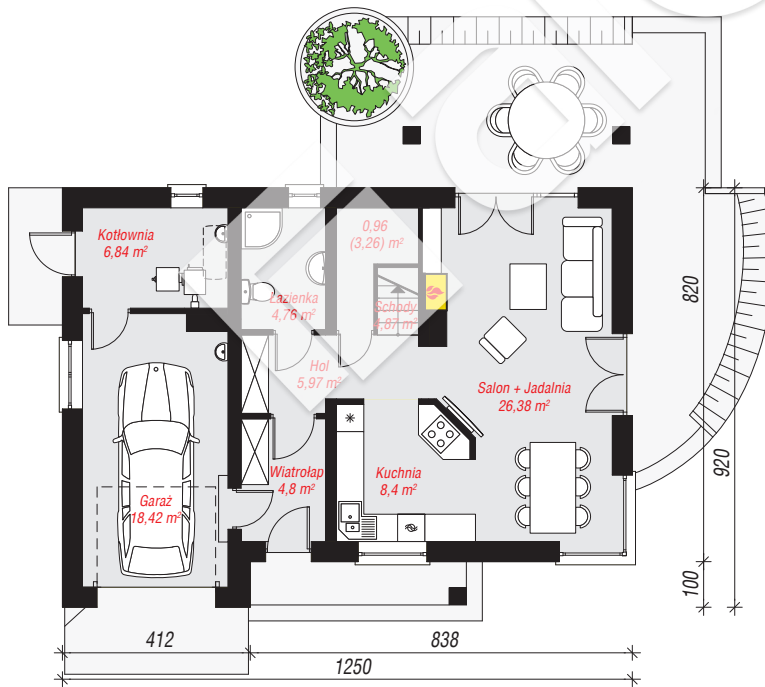
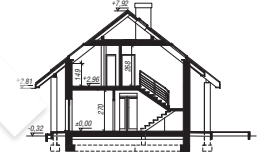
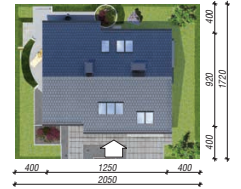
powierzchnia garażu: 18,42 m²
powierzchnia kotłowni: 6,84 m²

powierzchnia zabudowy: 107,48 m²
powierzchnia podłóg: 159,84 m²
kubatura: 702,95 m³
wysokość budynku: 8,24 m
powierzchnia dachu: 203,10 m²

min. wymiary działki: 17,20 x 20,50 m
po adaptacji*: 19,50 x 17,20 m
(Likwidacja okien w garażu i pokoju nad nim, przeniesienie lub likwidacja drzwi zewnętrznych z kotłowni na tylną ścianę.)

Technologia i konstrukcja

ściany: bloczek z betonu komórkowego YTONG 24 cm, styropian Termo Organika 20 cm, tynk; **strop:** płyta żelbetowa; **ścianka kolankowa:** 149 cm; **dach:** dwuspadowy, nachylenie 38 st., więźba drewniana, dachówka ceramiczna; **kocioł:** na paliwo stałe + alternatywnie gazowy



Do projektu możesz wprowadzić zmiany,
na które wyrazimy bezpłatną zgodę.

Zobacz dostępne wersje projektu,
wizualizacje wnętrz i zdjęcia z realizacji
na www.archon.pl