

Dom w ernerach ver.2

PEŁNOBRANŻOWE ODBICIE LUSTRZANE

archon
PROJEKTY DOMÓW

Dom jednorodzinny parterowy
4 pokoje, 1 kuchnia, 1 łazienka, spiżarka, toaleta,
kotłownia, garderoby, garaż

powierzchnia domu: 83,23 m²
(bez kotłowni, garażu)

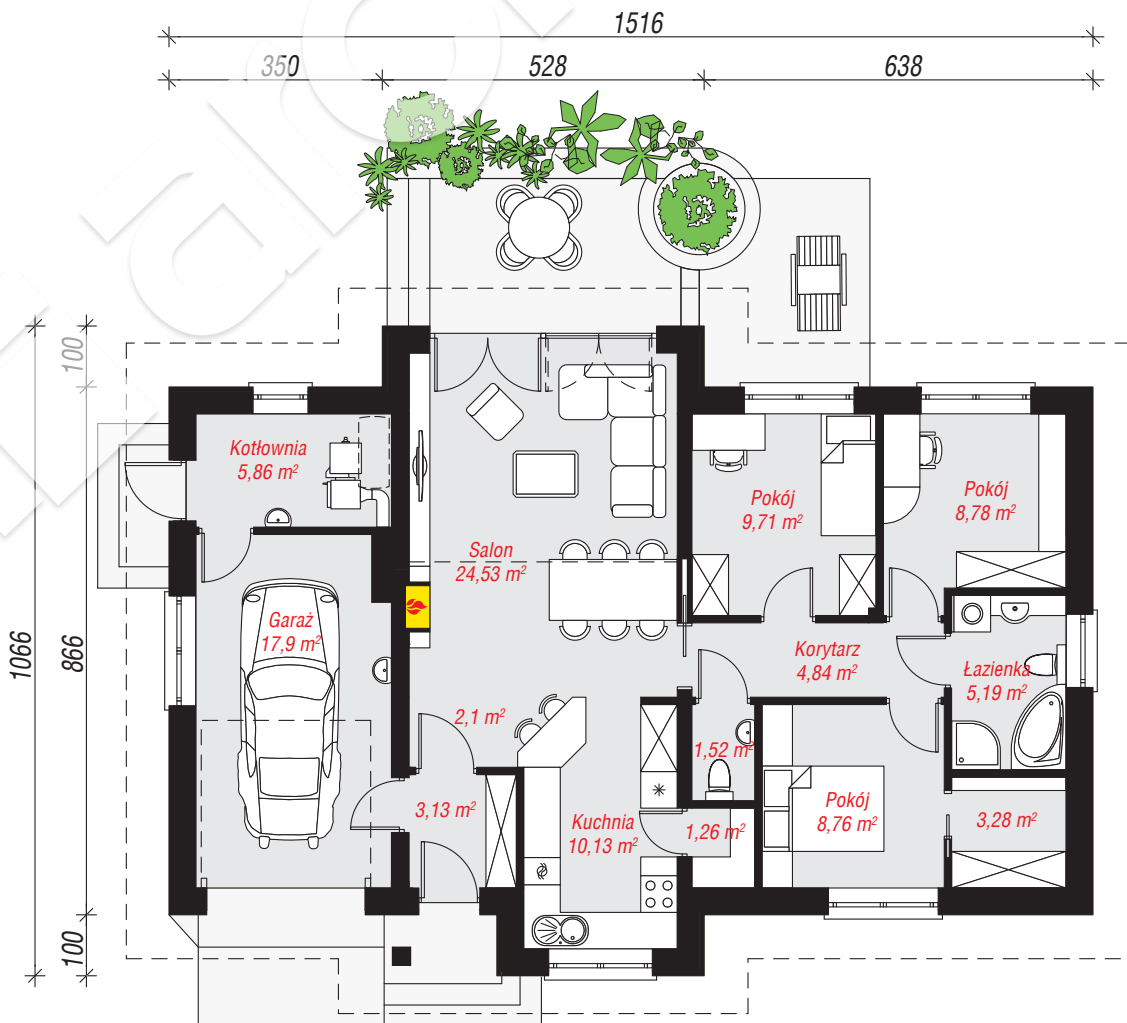
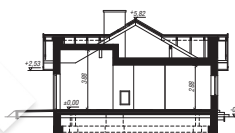
powierzchnia garażu: 17,90 m²
powierzchnia kotłowni: 5,86 m²

powierzchnia zabudowy: 142,88 m²
powierzchnia podłóg: 106,99 m²
kubatura: 720,63 m³
wysokość budynku: 6,29 m
powierzchnia dachu: 207,10 m²

min. wymiary działki: 18,66 x 23,16 m
po adaptacji*: 21,16 x 16,66 m
(Likwidacja wykuszy, likwidacja okien w ścianach bocznych,
likwidacja lub przeniesienie drzwi do kotłowni.)

Technologia i konstrukcja

ściany: bloczek z betonu komórkowego YTONG 24 cm,
styropian Termo Organika 20 cm, tynk; **strop:** płyta
żelbetowa; **dach:** dwuspadowy, nachylenie 30 st.,
więźba drewniana, dachówka ceramiczna; **kocioł:** na
paliwo stałe + alternatywnie gazowy



PARTER: 106,99 (0,00) m²



Do projektu możesz wprowadzić zmiany,
na które wyrazimy bezpłatną zgodę.

Zobacz dostępne wersje projektu,
wizualizacje wnętrz i zdjęcia z realizacji
na www.archon.pl